



# Instrukcja oryginalna

DENVER HBO-6620 mk2



[Denver.eu](http://Denver.eu)

Przed uruchomieniem tego urządzenia należy przeczytać wszystkie instrukcje bezpiecznego montażu i użytkowania. Instrukcja obsługi zawiera instrukcje dotyczące użytkowania deskorolki elektrycznej i opis różnych jej funkcji. Przed przystąpieniem do użytkowania tej deskorolki elektrycznej należy zapoznać się ze sposobem jej obsługi, aby utrzymywać ją w jak najlepszym stanie.

Z niniejszego urządzenia mogą korzystać dzieci od lat 8 oraz osoby o ograniczonych zdolnościach fizycznych, sensorycznych i umysłowych lub nieposiadające doświadczenia i wiedzy, jeśli pozostają pod nadzorem lub zostały poinstruowane odnośnie korzystania z urządzenia w bezpieczny sposób i rozumieją związane z tym zagrożenia. Dzieci nie powinny bawić się urządzeniem. Bez nadzoru nie mogą się zajmować czyszczeniem ani wykonywaniem czynności konserwacyjnych deskorolki elektrycznej.

**Ostrzeżenie: Wewnątrz jest akumulator litowy.**

## Rozdział 1 Informacje ogólne

Zaleca się ładowanie i przechowywanie tej deskorolki elektrycznej w bezpiecznym miejscu. Aby zapewnić optymalny okres eksploatacji akumulatora i bezpieczeństwo tego urządzenia, nie wolno ładować akumulatora, gdy temperatura otoczenia jest niższa niż 5 °C lub wyższa niż 45 °C. Po całkowitym naładowaniu akumulatora należy odłączyć ładowarkę. Używać wyłącznie ładowarki dostarczonej z tym modelem deskorolki elektrycznej.

### 1.1. Zagrożenia związane z jazdą



#### **OSTRZEŻENIE!**

- Przed przystąpieniem do jazdy deskorolką elektryczną z dużą prędkością należy nauczyć się bezpiecznej jazdy deskorolką.
- Zatrzymanie się, utrata kontroli, zderzenie i nieprzestrzeganie zasad bezpieczeństwa przedstawionych w instrukcji obsługi może prowadzić do obrażeń ciała.
- Prędkość i zasięg mogą być różne w zależności od wagi jadącej osoby, ukształtowania terenu, temperatury otoczenia i stylu jazdy.
- Przed użyciem deskorolki elektrycznej zawsze zakładać kask ochronny i odzież ochronną.
- Przed użyciem deskorolki elektrycznej zapoznać się ze zrozumieniem z instrukcją obsługi.
- Używać tylko, gdy nie ma opadów.
- Nie zaleca się korzystania z deskorolki elektrycznej na drogach publicznych. Wyłącznie do użytku domowego.



### 1.2. Przygotowanie przed rozpoczęciem użytkowania

Przed użyciem należy całkowicie naładować akumulator. Zapoznać się z rozdziałem 6.

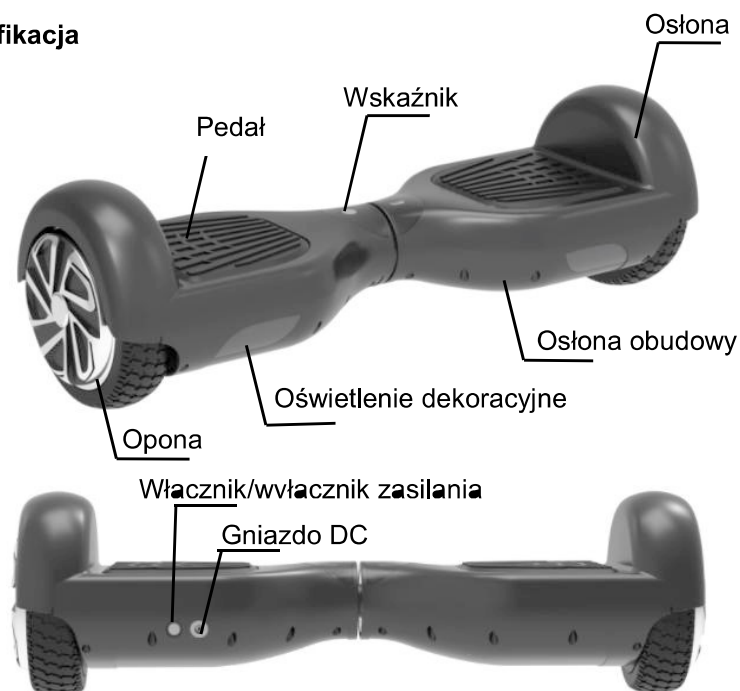
### 1.3. Limit wagi użytkownika

Przyczyny wprowadzenia limitu wagi użytkownika: 1. Zapewnienie bezpieczeństwa użytkownika 2. Zmniejszenie ryzyka uszkodzeń w związku z przeciążeniem.

Maksymalne obciążenie: 90 kg

## Rozdział 2 Obsługa deskorolki elektrycznej

### 2.1. Opis i identyfikacja



### 2.2. Kalibracja

Jeśli deskorolka elektryczna sama skręca w lewo lub prawo, konieczna może być ponowna kalibracja jej czujników.

Wykonać następujące czynności:

Krok 1: Wyłączyć/wyrównać deskorolkę elektryczną.

Krok 2: Naciśnąć przycisk zasilania na ponad 10 sekund, aż wskaźnik mignie pięć razy.

Krok 3: Ponownie wyłączyć deskorolkę.

Krok 4: Włączyć zasilanie i wykonać kalibrację.

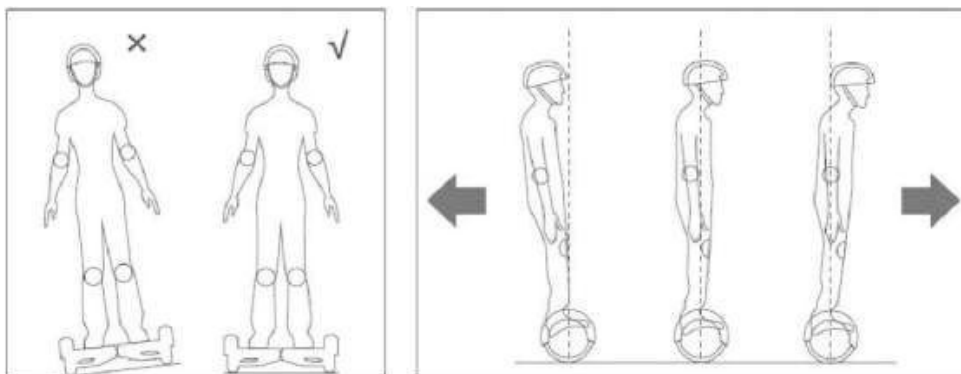


#### **UWAGA:**

**Urządzenie jest wyposażone w funkcję utrzymywania równowagi, ułatwiającą jazdę.**

### 2.3. Zasady działania

- Deskorolka elektryczna wykorzystuje równowagę dynamiczną osiąganą przy użyciu wewnętrznego żyroskopu i czujników przyspieszenia. Urządzeniem steruje się przy użyciu środka ciężkości. Do regulacji służy silnik sterowany przez układ sterowania serwomechanizmu. Po wychyleniu się do przodu deskorolka wykrywa pozycję użytkownika i przyspiesza. Aby skręcić w jedną ze stron, należy zmniejszyć prędkość i przesunąć jedną ze stóp do przodu lub do tyłu. Środek ciężkości ciała przesunie się w lewo lub w prawo, co jest wykrywane przez deskorolkę elektryczną.
- Deskorolka elektryczna jest wyposażona w wewnętrzny układ stabilizacji dynamicznej, który zapewnia równowagę w przód i w tył. Nie działa on jednak w prawo i w lewo. W związku z tym podczas skręcania należy zmniejszyć prędkość deskorolki elektrycznej. W przeciwnym razie może dojść do wypadku.



## 2.4. Nauka korzystania z deskorolki elektrycznej

Krok 1: Nacisnąć wyłącznik, aby włączyć deskorolkę elektryczną.

Krok 2: Umieścić deskorolkę elektryczną na płaskim podłożu i przestrzegać wszystkich środków ostrożności. Umieścić jedną stopę na deskorolce, co spowoduje naciśnięcie pedału i zaświecenie wskaźnika. Po włączeniu trybu utrzymywania równowagi umieścić drugą stopę na deskorolce.

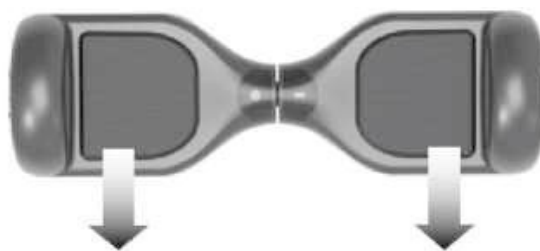
Krok 3: Sterować ruchem deskorolki elektrycznej do przodu lub do tyłu. Pamiętać, aby nie wykonywać gwałtownych ruchów.

### UWAGA:

Jeżeli urządzenie nie utrzymuje równowagi po naciśnięciu pedału, zostanie wyemitowany sygnał brzęczyka i zaświeci wskaźnik ostrzegawczy. Oznacza to, że układ nie jest w stanie utrzymać równowagi. W takim przypadku nie można używać deskorolki elektrycznej. Trzeba przeprowadzić kalibrację czujników zgodnie z rozdziałem 2.2.

Krok 4: Zmieniać kierunek jazdy deskorolki elektrycznej w lewo i w prawo.

Krok 5: Przed zejściem z deskorolki poczekać, aż będzie zrównoważona i się zatrzyma. Potem najpierw zdjąć jedną stopę, a po niej drugą.



Rechten Fuß nach vorn verlagern - Kurve nach links fahren      Linken Fuß nach vorn verlagern - Kurve nach rechts fahren

### OSTRZEŻENIE!

**Nie skręcać gwałtownie podczas jazdy z dużą prędkością.**

**Nigdy nie wolno jeździć w bok ani skręcać na pochyłościach. Może to spowodować upadek i obrażenia ciała.**

## 2.5. Zawsze reagować na wszystkie alarmy.

**Deskorolka elektryczna nie będzie działać w następujących sytuacjach:**

- Jeżeli w trakcie jazdy wystąpi błąd układu, który jest sygnalizowany na różne sposoby, takie jak zatrzymanie deskorolki, zaświecenie wskaźników, emitowanie sygnału dźwiękowego. Oznacza to, że urządzenie nie może utrzymać równowagi.
- Jeżeli po stanięciu na deskorolce elektrycznej podest przechyli się do przodu lub do tyłu o więcej niż 10 stopni, urządzenie nie będzie działać.
- Napięcie akumulatora jest zbyt niskie.
- Podczas ładowania.
- Jeżeli podest zostanie odwrócony górami do dołu, urządzenie się zatrzyma.
- Nadmierna prędkość.
- Poziom energii akumulatora jest zbyt niski
- Blokada opon - dwie sekundy później deskorolka elektryczna zostanie przełączona w tryb wyłączenia.
- Napięcie akumulatora jest niższe niż wartość bezpieczna - po 15 sekundach deskorolka elektryczna zostanie przełączona w tryb wyłączenia.
- Ciągły duży pobór energii z akumulatora (np. przy długim wjeżdżaniu na strome wzgórze).



#### **OSTRZEŻENIE!**

**Jeżeli deskorolka elektryczna zostanie wyłączona, gdy poziom energii akumulatora jest niski, układ automatycznie zablokuje urządzenie. Można ją odblokować przez naciśnięcie przycisku zasilania. Jeżeli akumulator zostanie rozładowany lub układ urządzenia zostanie wyłączony ze względów bezpieczeństwa, należy przerwać korzystanie z deskorolki elektrycznej. W przeciwnym razie nie będzie ona mogła utrzymywać równowagi ze względu na zbyt niski poziom energii. W tym stanie użytkownik jest narażony na obrażenia ciała. Jeżeli zostanie osiągnięty minimalny poziom energii akumulatora, kontynuowanie jazdy będzie niekorzystnie wpływać na okres eksploatacji akumulatora.**

- **Urządzenia należy używać tylko w temperaturze otoczenia w zakresie od -10°C do +45°C.**

#### **2.6. Nauka jazdy**

Przed jazdą deskorolką elektryczną należy zapoznać się ze sposobem jazdy na tym urządzeniu. Zawsze należy uczyć się z osobą, która może przytrzymać/chwycić.

- Należy mieć na sobie swobodne (lecz nie luźne) ubranie i buty z płaską podeszwą, by zachować giętkość ciała.
- Jazdę na deskorolce elektrycznej należy ćwiczyć w otwartym terenie aż do całkowitego opanowania wchodzenia/schodzenia z urządzenia.
- Należy upewnić się, że powierzchnia jest równa.
- Podczas jazdy po różnorodnie ukształtowanych terenach należy zmniejszyć prędkość.
- Układ deskorolki elektrycznej jest przystosowany do jazdy po równych nawierzchniach. Podczas jazdy po nierównej nawierzchni należy zredukować prędkość
- Przed jazdą: Dokładnie przeczytać rozdział 4 dotyczący maksymalnej prędkości oraz rozdział 5 dotyczący bezpieczeństwa jazdy.

## Rozdział 3 Działanie czujnika pedału i wskaźnika

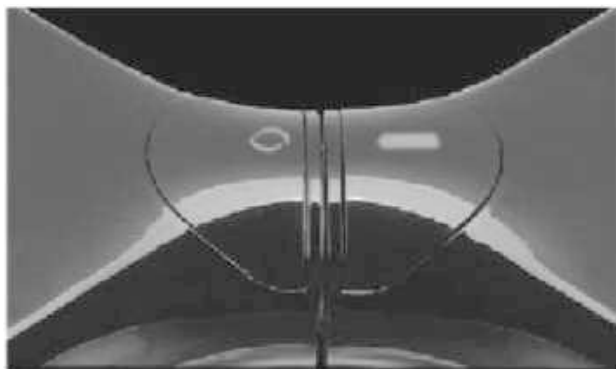
### 3.1. Czujnik pedału

Deskorolka elektryczna jest wyposażona w cztery czujniki umieszczone pod pedałami. Gdy użytkownik stanie na pedale, deskorolka elektryczna będzie automatycznie utrzymywać równowagę. Podczas jazdy należy umieszczać stopy w całości na pedale. Nie wolno stawać częścią stopy poza pedałem. Nigdy nie umieszczać żadnych przedmiotów na pedałach, aby deskorolka elektryczna działała bez użytkownika. Zwiększa to ryzyko wypadków i może spowodować obrażenia ciała, a także uszkodzenie deskorolki.

### 3.2. Wskaźnik akumulatora i działania

Wskaźnik jest umieszczony pośrodku deskorolki elektrycznej. Jest on używany do informowania o działaniu deskorolki.

- Wskaźnik akumulatora świeci na zielono, gdy poziom energii akumulatora jest wystarczający do jazdy.
- Zmieni on kolor na czerwony, gdy poziom energii akumulatora będzie niski (pozostały poziom energii w zakresie 15-20%). Należy przerwać jazdę i podłączyć deskorolkę elektryczną do ładowarki.
- Wskaźnik akumulatora będzie świecić na czerwono i deskorolka elektryczna będzie emitować sygnał dźwiękowy, gdy akumulator zostanie rozładowany i trzeba natychmiast przerwać jazdę. W takim przypadku deskorolka elektryczna wyłączy się bez uprzedzenia i przestanie utrzymywać równowagę. Kontynuowanie jazdy może spowodować obrażenia ciała.
- Wskaźnik działania: Po naciśnięciu pedału zaświeci wskaźnik działania i układ deskorolki zostanie włączony. Jeżeli wystąpi błąd układu, wskaźnik zmieni kolor na czerwony.



## Rozdział 4 Zasięg i prędkość

### 4.1. Zasięg po naładowaniu

Zasięg po naładowaniu zależy od wielu czynników, na przykład:

- Topografia: Na równych drogach zasięg na jednym ładowaniu jest większy niż w nierównym terenie.
- Masa: Waga użytkownika może wpływać na odległość możliwą do przejechania.
- Temperatura: Skrajne temperatury ograniczają odległość możliwą do przejechania.
- Konserwacja: Prawidłowe ładowanie akumulatora i utrzymywanie go w dobrym stanie pozwala maksymalizować zasięg deskorolki elektrycznej.

- Prędkość i styl jazdy: Utrzymywanie stałej prędkości zwiększa zasięg urządzenia, a częste ruszanie, zatrzymywanie, przyspieszanie i zwalnianie powodują zmniejszenie jego zasięgu.

#### **4.2. Prędkość maks.**

- Deskorolka elektryczna ma prędkość maksymalną wynoszącą 14 km/godz. Zależy to jednak od poziomu energii akumulatora, stanu/nachylenia nawierzchni, kierunku wiatru i wagi użytkownika. Jeżeli akumulator jest naładowany całkowicie, droga jest bardzo równa a nawet nachylona w dół, wiatr wieje od pleców, a użytkownik jest bardzo lekki, prędkość maksymalna może przekroczyć 15 km/godz.
- Podczas zbliżania się do prędkości maksymalnej deskorolka elektryczna emituje sygnał ostrzegawczy. Oznacza to, że należy zmniejszyć prędkość.
- Zaleca się jazdę deskorolką elektryczną z prędkością dogodną dla użytkownika i nieprzekraczającą 12 km/godz.
- W zakresie dopuszczalnych prędkości deskorolka elektryczna jest w stanie utrzymywać równowagę.

## **Rozdział 5 Bezpieczna jazda**

W tym rozdziale opisano zasady bezpieczeństwa, informacje i ostrzeżenia. Przed uruchomieniem tego urządzenia należy przeczytać wszystkie instrukcje bezpiecznego montażu i użytkowania.



### **OSTRZEŻENIE!**

- Przed rozpoczęciem należy zapoznać się ze sposobem obsługi deskorolki elektrycznej, aby utrzymywać ją w jak najlepszym stanie.
- Jeżdżąc deskorolką elektryczną, należy przestrzegać wszystkich zasad bezpieczeństwa. Należy założyć kask, osłony na kolana, osłony na łokcie i inne wyposażenie ochronne.
- Użytkownik nie powinien nosić luźnej odzieży, niezawiązanych sznurowadeł itd., które mogłyby zostać pochwycone przez koła deskorolki elektrycznej.
- Deskorolka elektryczna jest urządzeniem przeznaczonym do użytku osobistego. Nie wolno nim jeździć po drogach publicznych.
- Deskorolką elektryczną nie wolno jeździć po pasach ruchu przeznaczonych dla pojazdów silnikowych.
- Dzieci, osoby starsze i kobiety w ciąży nie mogą korzystać z deskorolki elektrycznej.
- Osoby z zaburzeniami równowagi nie powinny jeździć na deskorolce elektrycznej.
- Nie używać deskorolki elektrycznej pod wpływem alkoholu lub innych substancji.
- Nie trzymać przedmiotów w rękach podczas jazdy.
- Zwracać uwagę na to, co znajduje się z przodu. Zapewnienie dobrej widoczności pozwoli zapewnić bezpieczeństwo jazdy.
- Rozluźnić nogi podczas jazdy, utrzymując lekko zgięte kolana. Pozwoli to utrzymać równowagę w przypadku nierównej nawierzchni.
- Podczas jazdy utrzymywać stopy na pedałach.
- Deskorolka elektryczna jest przeznaczona tylko dla jednej osoby.
- Nigdy nie zaczynać jazdy gwałtownie ani się gwałtownie nie zatrzymywać.

- Unikać jazdy po stromych wzniesieniach.
- Nigdy nie podjeżdżać deskorolką elektryczną do przeszkód (np. ścian lub innych budowli) i kontynuować jazdy.
- Nie wolno jeździć w półmroku lub miejscach zaciemnionych.
- Użytkownik ponosi pełną odpowiedzialność za jazdę na deskorolce. Firma nie ponosi odpowiedzialności za wypadki ani szkody spowodowane przez użytkownika.
- Upewnić się, że prędkość jest bezpieczna dla użytkownika i innych osób. Być zawsze gotowym do zatrzymania w każdym momencie.
- Jeżdżąc deskorolką elektryczną, należy zachowywać bezpieczną odległość od innych osób, aby uniknąć zderzenia.
- Do sterowania używać środka ciężkości ciała. Gwałtowna zmiana środka ciężkości może spowodować wypadek lub spadnięcie z deskorolki elektrycznej.
- Nigdy nie jeździć do tyłu przez długi czas, nie jeździć do tyłu z dużą prędkością, nie skręcać przy dużej prędkości ani nie jeździć zbyt szybko.
- Nie jeździć w trakcie deszczu ani nie narażać deskorolki elektrycznej na działanie wody. Należy jeździć wyłącznie, gdy nie ma opadów.
- Unikać jazdy w pobliżu przeszkód i unikać jazdy po śniegu, lodzie lub śliskich nawierzchniach.
- Unikać jazdy po przedmiotach z tkaniny, a także po małych gałęziach i kamykach.
- Unikać jazdy w wąskich miejscach lub tam, gdzie są przeszkody.
- Wskakiwanie na deskorolkę elektryczną lub zeskakiwanie z niej może spowodować uszkodzenia nie objęte gwarancją.
- Zagrożenie obrażeniami ciała. Szkody lub obrażenia ciała wynikające z „jazdy wyczynowej” powodują unieważnienie gwarancji.

## **Rozdział 6 Ładowanie akumulatora deskorolki elektrycznej**

W tym rozdziale omówiono głównie metody ładowania, sposób utrzymania akumulatora w dobrym stanie, zasady bezpieczeństwa, na jakie należy zwrócić uwagę oraz specyfikacje akumulatora. Ze względu na bezpieczeństwo własne oraz innych osób, a także w celu wydłużenia okresu eksploatacji akumulatora i zwiększenia jego pojemności należy wykonywać poniżej opisane czynności.

### **6.1. Niski poziom akumulatora**

Gdy wskaźnik akumulatora miga na czerwono, Oznacza to niski poziom energii akumulatora Zaleca się zaprzestanie jazdy. Gdy poziom energii jest niski, oznacza to, że nie ma wystarczającej energii do normalnej jazdy. Układ sterowania automatycznie pochyli podest, aby zatrzymać pracę urządzenia. Kontynuowanie jazdy w takim przypadku może spowodować upadek i niekorzystanie wpływa na okres eksploatacji akumulatora.

Nie wolno używać akumulatora w poniższych przypadkach.

- Wydostawanie się zapachu lub nadmierne grzanie się.
- Wycieki substancji.
- Zabrania się demontowania akumulatora.
- Nie wolno dotykać żadnych substancji wyciekających z akumulatora.



- Nie wolno pozwalać, aby dzieci lub zwierzęta dotykały akumulatora.
- Akumulatory zawierają w środku niebezpieczne substancje. Niedozwolone jest otwieranie akumulatora oraz przyklejanie do niego przedmiotów.
- Należy korzystać wyłącznie z dołączonej do zestawu ładowarki.
- Nie przeładowywać akumulatorów litowych. Akumulator składa się z ogniw litowych.



#### **UWAGA:**

Kiedy wskaźnik akumulatora miga na zielono, oznacza to, że wkrótce akumulator osiągnie niski poziom energii. W takim przypadku wskaźnik zacznie migać na czerwono i emitowany będzie sygnał dźwiękowy. Nie będzie można kontynuować jazdy. Wskazuje niski poziom energii baterii. Zaleca się przerwanie jazdy i naładowanie akumulatora deskorolki elektrycznej. Jeżeli poziom naładowania baterii jest niski, brakuje energii do normalnej jazdy. Układ sterowania deskorolki elektrycznej automatycznie pochyli podest do przodu, uniemożliwiając jazdę. Może to spowodować upadek użytkownika i obrażenia ciała.

#### **OSTRZEŻENIE**

- Podczas ładowania nie jeździć deskorolką elektryczną.
- Podczas ładowania wskaźnik ładowarki akumulatora świeci na czerwono.
- Po zakończeniu ładowania wskaźnik ładowarki akumulatora zmieni kolor na zielony.
- Po zakończeniu ładowania odłączyć ładowarkę akumulatora od sieci zasilającej i deskorolki elektrycznej.

#### **6.2. Kroki ładowania**

- Upewnić się, że deskorolka elektryczna, ładowarka i gniazdo zasilania DC są suche.
- Uwaga: Do ładowania tej deskorolki elektrycznej używać tylko dostarczonej ładowarki z oznaczeniem FCA135-294010 o następujących parametrach: 29,4 V, 1 A.
- Korzystanie z innej ładowarki może uszkodzić produkt lub przyczynić się do innych możliwych zagrożeń.
- Podłączyć zasilacz do gniazda zasilania DC z tyłu deskorolki elektrycznej, a następnie do gniazda sieciowego.
- Upewnić się, że zielony wskaźnik na ładowarce zaświeci.
- Jeżeli zaświeci czerwony wskaźnik na ładowarce, oznacza to, że deskorolka elektryczna ładuje się prawidłowo. W przeciwnym razie sprawdzić, czy przewód jest podłączony prawidłowo.
- Jeżeli wskaźnik na ładowarce zmieni kolor z czerwonego na zielony, oznacza to pełne naładowanie akumulatora.
- W takim przypadku należy wstrzymać ładowanie. Przeładowanie akumulatora spowoduje skrócenie okresu jego eksploatacji.
- Ładowanie może zająć od 3,5 do 4 godzin. Nie ładować akumulatora przez dłużej niż cztery godziny. Należy odłączyć ładowarkę od deskorolki elektrycznej i sieci zasilającej po czterech godzinach. Przeładowanie może zmniejszyć żywotność baterii.
- Nie ładować produktu przez zbyt długi czas.
- Nigdy nie należy ładować produktu bez nadzoru.

- Urządzenie należy ładować tylko w temperaturze otoczenia w zakresie od 0°C do + 45°C.
- W przypadku ładowania w niższych lub wyższych temperaturach istnieje ryzyko obniżenia pojemności akumulatora. Może to też spowodować uszkodzenie produktu i obrażenia ciała.
- Produkt należy ładować i przechowywać w otwartym i suchym miejscu oraz z dala od materiałów łatwopalnych (tj. materiałów, które łatwo zajmują się ogniem).
- Nie należy ładować go w słońcu ani w pobliżu otwartego ognia.
- Produktu nie należy ładować natychmiast po użyciu. Należy pozwolić, by produkt przez godzinę stygł, a następnie ładować.
- Jeżeli produkt będzie przechowywany przez inne osoby, na przykład w trakcie wakacji, jego akumulator powinien być naładowany częściowo (w zakresie od 20-50%). Nie w pełni naładowany.
- Nie należy wyjmować produktu z opakowania w celu pełnego ładowania, by potem go z powrotem zapakować. Zazwyczaj produkt wysyłany z fabryki jest częściowo naładowany. Należy pozostawić go w takim stanie, dopóki nie będzie używany.



### **OSTRZEŻENIE!**

- Do gniazda zasilania DC podłączać tylko kabel ładowarki dostarczonej z deskorolką elektryczną.
- Nie wkładać żadnych przedmiotów do gniazda zasilania DC.
- Istnieje ryzyko iskrzenia. Nigdy nie zwierać styków gniazda zasilania DC za pomocą metalowych przedmiotów.

## **Rozdział 7 Konserwacja deskorolki elektrycznej**

Należy regularnie wykonywać czynności konserwacyjne deskorolki elektrycznej. W tym rozdziale opisano odpowiednie procedury i ważne informacje dotyczące konserwacji urządzenia. Przed przystąpieniem do wykonywania tych czynności należy odłączyć zasilanie i ładowarkę. Nie wolno wykonywać tych czynności podczas ładowania akumulatora.

### **7.1. Czyszczenie**

Upewnić się, że zasilanie i ładowarka są wyłączone.

Przetrzeć obudowę deskorolki elektrycznej miękką szmatką.



### **OSTRZEŻENIE!**

Należy upewnić się, że woda oraz inne płyny nie dostają się do wewnętrznych elementów deskorolki elektrycznej, gdyż może to nieodwracalnie uszkodzić elektronikę/akumulator urządzenia. Istnieje zagrożenie obrażeniami ciała.

### **7.2. Przechowywanie**

- Jeżeli urządzenie jest przechowywane w temperaturze poniżej 0 °C , nie wolno ładować akumulatora. Aby ładować akumulator, należy przenieść urządzenie do pomieszczenia o temperaturze od 5°C do 30°C.
- Można zakryć deskorolkę elektryczną, aby zapobiec gromadzeniu się kurzu.
- Deskorolkę elektryczną przechowywać w suchym pomieszczeniu.

- W przypadku używania urządzenia w niższych lub wyższych temperaturach istnieje ryzyko obniżenia pojemności akumulatora. Może to też spowodować uszkodzenie produktu i obrażenia ciała.
- Produkt należy przechowywać w temperaturze między 5 °C i 30 °C (optymalna temperatura przechowywania wynosi 25 °C).
- Produkt należy ładować i przechowywać w otwartym i suchym miejscu oraz z dala od materiałów łatwopalnych (tj. materiałów, które łatwo zajmują się ogniem).
- Nie należy przechowywać produktu w świetle słonecznym lub w pobliżu otwartego ognia.
- Jeżeli produkt będzie przechowywany przez inne osoby, na przykład w trakcie wakacji, jego akumulator powinien być naładowany częściowo (w zakresie od 20-50%). Nie w pełni naładowany.
- Zazwyczaj produkt wysyłany z fabryki jest częściowo naładowany. Należy pozostawić go w takim stanie, dopóki nie będzie używany.
- Przed włożeniem deskorolki elektrycznej do opakowania zostawić ją do ostygnięcia na co najmniej jedną godzinę.
- Nie zostawiać jej w gorącym samochodzie przy silnym świetle słonecznym.



#### **OSTRZEŻENIE!**

Aby zapewnić bezpieczeństwo użytkownika, nie wolno samodzielnie otwierać deskorolki elektrycznej. Powoduje to unieważnienie gwarancji.

Uwaga: wszystkie produkty mogą zostać zmienione bez uprzedzenia. Zastrzegamy sobie prawo do błędów i pomyłek w tym podręczniku.

WSZELKIE PRAWA ZASTRZEŻONE. COPYRIGHT DENVER A/S



Denver.eu



Sprzęt elektryczny i elektroniczny oraz dołączone baterie zawierają materiały, elementy i substancje, które mogą być szkodliwe dla zdrowia ludzi i niebezpieczne dla środowiska naturalnego w przypadku nieprawidłowego obchodzenia się z takim zużytym sprzętem elektrycznym i elektronicznym oraz bateriami.

Urządzenia elektryczne i elektroniczne oraz baterie są oznaczone przekreślonym symbolem kosza na śmieci, patrz wyżej. Ten symbol oznacza, że zużytego sprzętu elektrycznego i elektronicznego oraz baterii nie wolno utylizować razem z odpadami komunalnymi, ale należy je utylizować osobno.

Użytkownik jest zobowiązany do przekazania zużytych baterii do punktu selektywnej zbiórki odpadów. Dzięki temu baterie będą poddawane recyklingowi zgodnie z obowiązującymi przepisami i w sposób bezpieczny dla środowiska.

We wszystkich miejscowościach wyznaczono punkty selektywnej zbiórki odpadów, a także inne miejsca, w których można bezpłatnie zostawić zużyty sprzęt elektryczny i elektroniczny oraz baterie. Odpady tego rodzaju mogą też być odbierane z gospodarstw domowych. Dodatkowe informacje dostępne są w urzędzie odpowiedzialnym za usuwanie odpadów.

DENVER A/S

Omega 5A, Soeften  
DK-8382 Hinnerup  
Danemark

[www.facebook.com/denver.eu](http://www.facebook.com/denver.eu)

## OSTRZEŻENIA

**Przed użyciem produktu należy zapoznać się ze zrozumieniem z treścią poniższych instrukcji.**

Nazwa produktu: **DENVER HBO-6620Black mk2.**

Typ produktu: Deskorolka elektryczna

Rok produkcji: 2021

- Uwaga: Do ładowania tej deskorolki elektrycznej używać tylko dostarczonej ładowarki z oznaczeniem FCA135-294010 o następujących parametrach: 29,4 V, 1 A.
- Korzystanie z innej ładowarki może uszkodzić produkt lub przyczynić się do innych możliwych zagrożeń.
- Nigdy nie należy ładować produktu bez nadzoru.
- Okres ładowania produktu nie może przekraczać trzech godzin. Po upływie trzech godzin należy przerwać ładowanie.
- Urządzenie należy ładować tylko w temperaturze otoczenia w zakresie od 0°C do 45°C.
- W przypadku ładowania w niższych lub wyższych temperaturach istnieje ryzyko obniżenia pojemności akumulatora. Może to też spowodować uszkodzenie produktu i obrażenia ciała.
- Produkt powinien być używany wyłącznie w zakresie temperatur między - 10°C i + 45°C.
- W przypadku używania urządzenia w niższych lub wyższych temperaturach istnieje ryzyko obniżenia pojemności akumulatora. Może to też spowodować uszkodzenie produktu i obrażenia ciała.
- Produkt należy przechowywać w temperaturze między 0 °C i 35 °C (optymalna temperatura przechowywania wynosi 25 °C).
- Produkt należy ładować i przechowywać w otwartym i suchym miejscu oraz z dala od materiałów łatwopalnych (tj. materiałów, które łatwo zajmują się ogniem).
- Nie należy ładować go w słońcu ani w pobliżu otwartego ognia.
- Produktu nie należy ładować natychmiast po użyciu. Należy pozwolić, by produkt przez godzinę stygł, a następnie ładować
- Jeżeli produkt będzie przechowywany przez inne osoby, na przykład w trakcie wakacji, jego akumulator powinien być naładowany częściowo (w zakresie od 20-50%). Nie w pełni naładowany.
- Nie należy wyjmować produktu z opakowania w celu pełnego ładowania, by potem go z powrotem zapakować.
- Zazwyczaj produkt wysyłany z fabryki jest częściowo naładowany. Należy pozostawić go w takim stanie, dopóki nie będzie używany.

DENVER A/S

Omega 5A, Soefte

DK-8382 Hinnerup

Dania

Denver.eu



### Deklaracja zgodności WE (dyrektywa maszynowa)

Niżej podpisani

**Nazwa firmy:** DENVER A/S  
**Adres:** Omega 5A, Soeften, 8382 Hinnerup, Dania

Potwierdza, że projekt i produkcja niniejszego produktu

**Nazwa marki produktu:** DENVER  
**Nr modelu produktu:** HBO-6620Black mk2.  
**Typ produktu:** Deskorolka elektryczna  
**Rok produkcji:** 2021

**Numer seryjny:** 15286-08/21/00001-15286-08/21/03000


godne z następującymi dyrektywami:

#### Dyrektywa maszynowa 2006/42/WE

**Normy:** Załącznik 1 do 2006/42/WE, EN ISO 12100:2010, EN 60335-1:2012 + A11:2014

I w związku w tym jest zgodny z podstawowymi wymogami dyrektywy maszynowej.

Tożsamość i podpis osoby upoważnionej do przygotowania deklaracji oraz zestawienia plików technicznych w imieniu producenta:

**Podpis:**   
**Pełne imię i nazwisko:** Torben Balmer  
**Pozycja:** Prezes zarządu  
**Firma:** DENVER A/S  
**Data:** 16th September, 2021