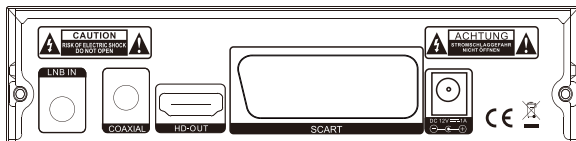
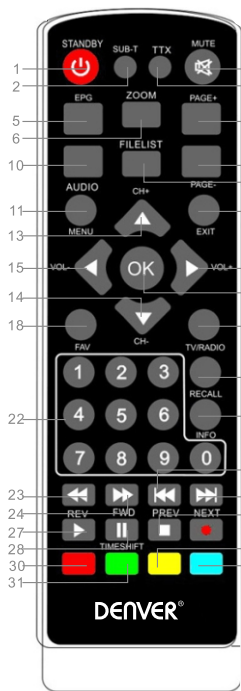


1 Voorpaneel en achterzijde

Stand-by-/inschakeltoets



2 Afstandsbediening



1. STANDBY: Het apparaat op stand-by schakelen
2. SUBTITLE: Een ondertitelingstaal selecteren
3. DEMPEN: De audio-uitgang dempen of herstellen
4. TTX
5. EPG: Elektronische programmagids
6. ZOOM
7. P+: Pagina omhoog
8. P-: Pagina omlaag
9. FILELIST
10. AUDIO De audiotaal of audiomodus selecteren
11. MENU: Het hoofdmenu openen
12. Verlaten: Het huidige menu verlaten
13. Kanaal+: Van kanaal+ veranderen
14. Kanaal-: Het vorige kanaal selecteren
- 15.16. V+/-: Volumeregeling
17. OK
18. FAV: De favorietenlijst openen
19. TV/RADIO
20. HERROEPEN: Terugkeren naar het laatst bekeken programma of laatste actie
21. INFO: Informatie over het huidige programma weergeven
22. Cijfertoetsen (0~9): Een kanaal of instelling selecteren
23. REV: Terug
24. FWD: Vooruit
25. PRVE: Terugkeren naar de laatste pagina
26. Volgende
- 27.28. Afspelen/Pauze
29. Stop
30. 31.32.33. Multifunctionele toets

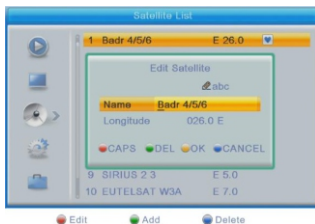
3 Installatie

Satellietlijst

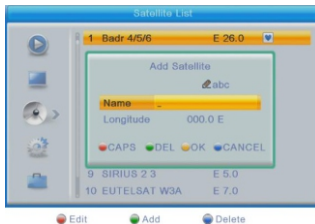
Wanneer u het menu "Satellietlijst" opent, dan zal het scherm er zoals hieronder uitzien: (Toets [OK] om een satelliet te selecteren)



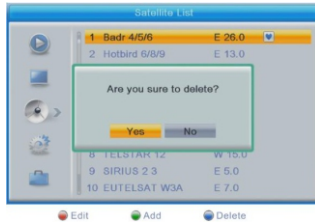
- 1 Druk op de [Rode] toets om het satellietmenu te bewerken. U kunt de naam en lengtegraad van een satelliet veranderen.



- 2 Druk op de [Groene] toets om het satellietmenu te bewerken.



- 3 Druk op de [Blauw] toets en u zult "Wilt u de satelliet echt wissen?" worden gevraagd. Selecteer "Ja" om de gemarkeerde satelliet te wissen. Selecteer "Nee" om de actie te annuleren.



Antenne-instelling

Als u "Vaste antenne" in het menu "Antenneverbinding" selecteert, dan zal de display er zoals hieronder uitzien:



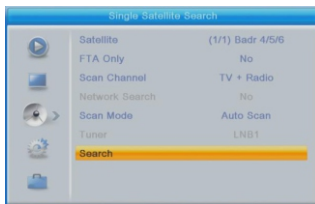
In de antenne-instellingsmodus:

- 1 Satelliet: Druk voor dit onderwerp op de toets [Volume omhoog/Volume omlaag] om van satelliet te wisselen of op de toets [OK] om de satellietlijst te openen en direct een satelliet te selecteren.
- 2 LNB-frequentie: Druk voor dit onderwerp op de toets [Volume omhoog/Volume omlaag] om de parameter te selecteren. Beschikbare opties zijn 5150/5750/5950/9750/10000/10050/10450/10600/10700/10750/11250/11300/5150-5750/5750-5150/Universal(9750-10600).
- 3 DiSEqC1.0: Gebruik de toets [Volume omhoog/Volume omlaag] om van optie te veranderen. U kunt verschillende opties selecteren: Uitschakelen/LNB1/LNB2/LNB3/LNB4
- 4 22K: Gebruik de toets [Volume omhoog/Volume omlaag] om "AAN/UIT" te schakelen. Wanneer u deze optie op "AAN" instelt, dan zal de ontvanger tv- en

radio-ingangssignalen ontvangen vanaf de 22K poort. Als u deze optie op “UIT” instelt, dan zal de ontvanger alle signalen ontvangen vanaf de 0K-poort.

Enkele satelliet zoeken

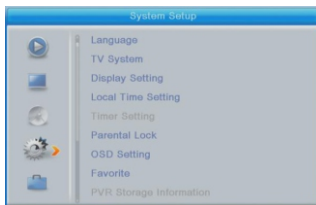
Wanneer u het menu “Enkele satelliet zoeken” opent, dan zal het scherm er zoals hieronder uitzien:



- 1 Open het onderwerp “Satelliet” en druk op de toets [Volume omhoog/Volume omlaag] om de satelliet te selecteren die u wilt scannen. U kunt ook op de toets [OK] drukken om de “Satellietlijst” te openen en een satelliet direct te selecteren.
- 2 Druk voor de optie “Alleen FTA” op de toets [Volume omhoog/Volume omlaag] om te bepalen of u naar alle kanalen wilt zoeken of alleen naar gratis kanalen. Als u “Ja” selecteert, dan zal het apparaat alleen naar gratis kanalen zoeken.
- 3 Druk voor de optie “Kanaalscan” op de toets [Volume omhoog/Volume omlaag] om tv- en radiokanalen, alleen tv-kanalen of alleen radiokanalen te scannen.
- 4 Open de netwerkscan en druk op de toets [Volume omhoog/Volume omlaag] om wel of geen netwerken te scannen.

4 Systeeminstelling

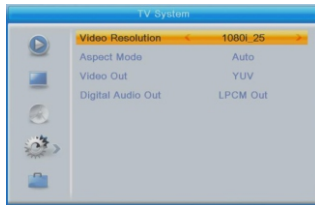
Wanneer u op de toets [Menu] drukt om het menu te openen, dan zal de display er zoals de afbeelding hieronder uitzien:



- 1 Druk op de toets [Omhoog/Omlaag] om het menu te selecteren.
- 2 Druk op de toets [OK] of [Rechetes] om de "Installatie" te openen. Als de menublokkering op "Aan" is ingesteld, dan zal een dialoog u vragen het wachtwoord in te voeren. Het standaard wachtwoord is "0000".
- 3 Druk op de toets [Omhoog/Omlaag] om menu-onderwerpen te selecteren.
- 4 Druk op de toets [Links] of [Verlaten] om het hoofdmenu te verlaten.

TV-systeem

Wanneer u het menu “Tv-systeem” opent, dan zal het scherm er zoals hieronder uitzien:



- 1 De optie "Videoresolutie" wordt gebruikt om de videoresolutie van de systeemuitgang in te stellen.

Markeer deze optie en druk op de linker of rechter toets om achtereenvolgens van videoresolutie te veranderen: 480i <-> 576i in RGB-modus en 480i <-> 480P <-> 576i <-> 576P <-> 720P50 <-> 720P60 <-> 1080i25 <-> 1080i30 <-> 1080P50 <-> 1080P60 <-> 1080P25 <-> 1080P30 <-> 1080P24 in YUV-modus.

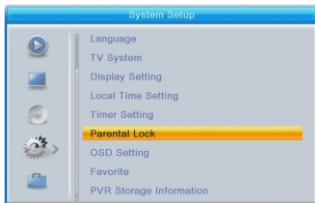
De optie “Aspectmodus” wordt gebruikt om de aspectverhouding van het scherm in te stellen. De volgende opties zijn beschikbaar: 4:3 PS/4:3 LB/16:9/Auto. De optie “Video-uitgang” wordt gebruikt om de video-uitgangsmodus in te stellen. Twee opties zijn beschikbaar: RGB, YUV.

- 2 De optie “Digitale audio-uitgang” wordt gebruikt voor het instellen van de digitale audio-uitgangsmodus voor zowel SPDIF als HDMI. Druk op de toets [Links/Rechts] om achtereenvolgens de opties LPCM Uit, BS Uit en Auto te doorlopen.
- 3 Druk op de toets [Verlaten] om het menu “Tv-systeem” te verlaten.

5 Extra's

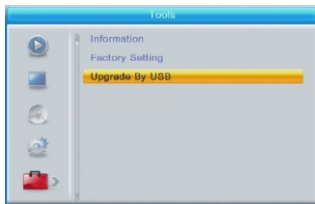
Kinderslot

1. Het in te voeren standaard wachtwoord is "0000".
2. Als "menuvergrendeling" is ingeschakeld, dan kunt u het kanaalbewerking- en zoekmenu vergrendelen.
3. Als u "18 jaar" kiest voor het kinderslot, dan kunt u de kanalen voor volwassen blokkeren.



Upgrade via USB

Wanneer u het menu "Upgrade via USB" opent, dan zal het scherm er zoals hieronder uitzien:



De upgrademodus heeft slechts 1 optie: Alle Code, dit betekent dat u alleen het hele bestand kunt upgraden naar uw STB-flash. Geef het nieuwe fw-bestand a.u.b. het naamformaat "all*.bin", * betekent dat alle andere strings acceptabel zijn, maar de eerste 3 letters moeten "all" zijn en de extensienaam moet ".bin" zijn. Druk vervolgens op de OK-toets om de upgrade via USB te starten.

Technische wijzigingen kunnen zonder voorafgaande kennisgeving worden gewijzigd. Fouten en weglatingen in de handleiding zijn voorbehouden.

ALLE RECHTEN VOORBEHOUDEN, AUTEURSRECHT DENVER ELECTRONICS A/S

DENVER®

www.denver-electronics.com



Elektrische en elektronische apparatuur en de inbegrepen batterijen bevatten materialen, componenten en stoffen die schadelijk kunnen zijn voor uw gezondheid en het milieu, indien de afvalproducten (afgedankte elektrische en elektronische apparatuur en batterijen) niet correct worden verwerkt.

Elektrische en elektronische apparatuur en batterijen zijn gemarkeerd met het doorgekruiste afvalbaksymbool, zoals hierboven afgebeeld. Dit symbool is bestemd de gebruiker er op te wijzen dat elektrische en elektronische apparatuur en batterijen niet als normaal huishoudelijk afval afgedankt dienen te worden, maar gescheiden moeten worden ingezameld.

Als eindgebruiker is het belangrijk dat u uw verbruikte batterijen inlevert bij een geschikte en speciaal daarvoor bestemde faciliteit. Op deze manier is het gegarandeerd dat de batterijen worden hergebruikt in overeenstemming met de wetgeving en het milieu niet aantasten.

Alle plaatsen hebben specifieke inzamelpunten, waar elektrische of elektronische apparatuur en batterijen kosteloos ingeleverd kunnen worden op recyclestations of andere inzamellocaties. In bepaalde gevallen kan het afval ook aan huis worden opgehaald. Vraag om meer informatie bij uw plaatselijke autoriteiten.

Hierbij verklaar ik, Inter Sales A/S, dat het type radioapparatuur DVBS-205HD conform is met Richtlijn 2014/53/EU. De volledige tekst van de EU-conformiteitsverklaring kan worden geraadpleegd op het volgende internetadres: www.denver-electronics.com en klik vervolgens op het zoekicoontje op de bovenste regel van de website. Type het modelnummer: DVBS-205HD. Open nu de productpagina en de rode richtlijn is te vinden onder downloads/overige downloads.

Frequentiebereik:950~2150MHz

Totaal uitgangsvermogen:10W

DENVER ELECTRONICS A/S

Omega 5A, Soeften

DK-8382 Hinnerup

Denemarken

www.facebook.com/denverelectronics

AC/DC ADAPTER

Naam of handelsmerk, handelsregistratienummer en adres van de fabrikant	Manufacturer's name: Heyuan Mao Two Power Co., Ltd Trade mark: MOERPS Address:2 Floor, 6 Building, Baohao Industrial Park, Hepu Avenue, Longling Industrial Park, Yuancheng, Heyua
Modelidentificatie	MR-1201000EU
Ingangsspanning	100-240 Vac
AC-ingangsfrequentie	50/60 Hz
Uitgangsspanning	12.0 Vdc
Uitgangsstroom	1.0 A
Uitgangsvermogen	12.0W
Gemiddelde actieve efficiëntie	85.71%
Efficiëntie bij lage belasting (10%)	77.78%
Stroomverbruik bij nullast	0.041