

Manual de instruções

DENVER VPL-118

Gira-discos com Mala

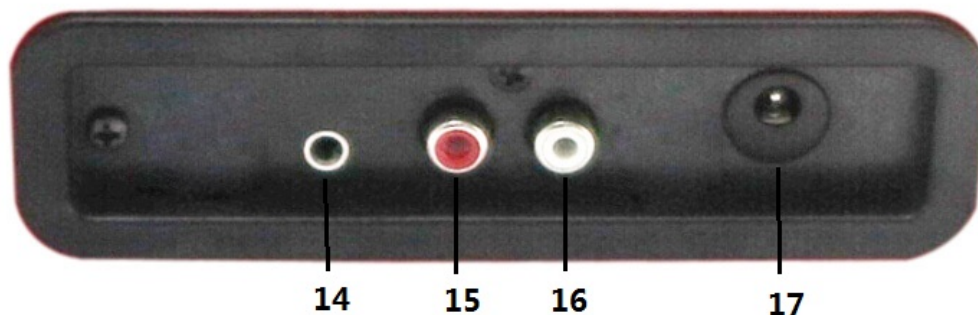


**LEIA AS INSTRUÇÕES COM ATENÇÃO ANTES DE USAR E GUARDAR
NUM LOCAL SEGURO PARA REFERÊNCIA FUTURA**

DESCRIÇÃO



1. Prendedor
2. Tampa do pó
3. Adaptador – Use-o quando reproduzir discos de 45rpm com centros recortados.
4. Elevação do braço de toque
5. Controlo de paragem automática
6. Seleção de velocidade – Três velocidades à escolha: 33,3, 45, 78 rpm.
7. Indicador de potência LED
8. Interruptor de alimentação/Controlo de volume
9. Tomada de Auscultador
10. Braço
11. Coluna
12. Cartucho
13. Manípulo para transporte



- 14. Entrada Aux
- 15. Canal D de saída de linha
- 16. Canal E de saída de linha
- 17. Tomada de Potência de CC

CONFIGURAÇÃO INICIAL

LIGAÇÃO À ALIMENTAÇÃO

Certifique-se de que a alimentação elétrica da sua residência corresponde à tensão de funcionamento da unidade. A sua unidade está pronta a ser ligada a uma alimentação elétrica de adaptador de CC de 9V.

LIGAÇÃO DO AMPLIFICADOR (se necessário)

Embora possa escutar o seu novo gira-discos usando altifalantes incorporados, poderá pretender ligá-lo ao seu sistema Hi-Fi. Ligue as fichas de áudio à Entrada de linha da sua mesa de som ou amplificador usando um cabo RCA (não fornecido)

- **A ficha vermelha é ligada à entrada de canal R/H.**
- **A ficha vermelha é ligada à entrada de canal L/H.**

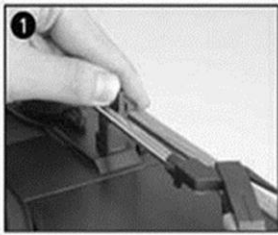
Reprodução de discos

- Coloque um disco à sua escolha no gira-discos. Se for necessário, não se esqueça de colocar o adaptador no eixo do disco.
- Escolha a velocidade de reprodução pretendida usando o interruptor de seleção de velocidade entre 33,3, 45 e 78rpm.
- Ligue o Interruptor de Rotação e tenha em atenção que o mesmo também controla o volume.
- Desengate o braço de toque.
- Levante ligeiramente o braço com a mão.
- Coloque a agulha verticalmente por cima da primeira faixa do disco e o gira-discos começará a rodar automaticamente.
- Pause lentamente a agulha no disco para reproduzir.
- Quando um disco chega ao fim, o gira-discos para automaticamente se o interruptor de paragem automática estiver na posição LIGADO. Se o interruptor estiver na posição DESLIGADO, o disco continuará a girar até voltar a colocar o braço de toque no respetivo apoio.
- Levante o braço de toque e coloque-o no apoio quando o disco chegar ao fim.
- Volte a colocar a proteção na agulha e prenda o braço de toque.
- Desligue a alimentação.

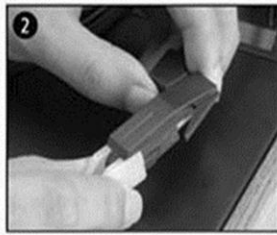
MANUTENÇÃO

SUBSTITUIR A AGULHA

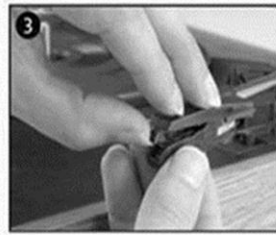
- Consulte as figuras 1-8



1 push the arm lock to release the tone-arm.



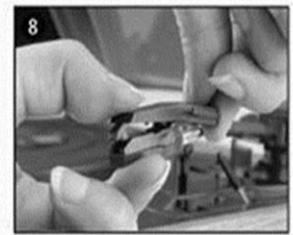
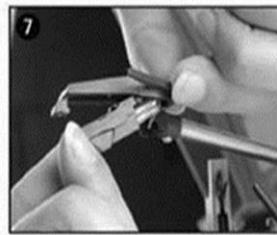
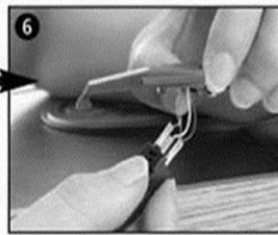
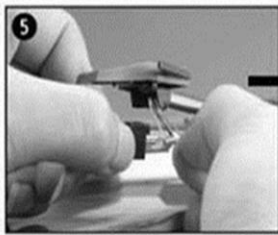
2 take off cap of the cartridge to expose the needle out.



3 separate the cartridge from the socket lightly.



4 take off the audio-line from the cartridges completely.

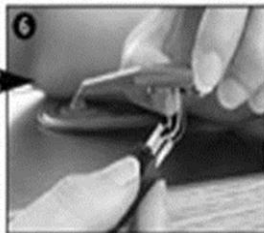
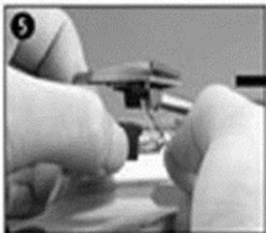


to fit a new one just in opposite deals. insert the audio-line accordingly, and install the cartridge to the socket lightly.

NOTE: Please exercise extreme care whilst performing this operation so as to avoid the tone arm and audio line wires from any damage.

INSTALAR UM NOVO CARTUCHO DE AGULHA

- Consulte as figuras 5 e 6



NOTAS

Recomendamos que limpe os seus discos com um pano antiestático, para poder desfrutar ao máximo e prolongar a vida útil dos mesmos.

Realçamos também que, pela mesma razão, a agulha deve ser substituída periodicamente (aproximadamente a cada 250 horas)

Limpe o pó da agulha de vez em quando usando uma escova muito macia mergulhada em álcool (escovando da parte de trás para a frente do cartucho)

QUANDO TRANSPORTAR O SEU GIRA-DISCOS NÃO SE ESQUEÇA DE:

- Colocar a tampa de proteção na agulha.
- Colocar o clipe de apoio no braço.

DENVER®

www.denver-electronics.com



Equipamento eléctrico e electrónico contém materiais, componentes e substâncias que podem ser perigosas para a sua saúde e para o ambiente, se o material usado (equipamentos eléctricos e electrónicos) não for processado correctamente.

Equipamento eléctrico e electrónico está marcado com um caixote do lixo com uma cruz por cima, mostrado acima. Este símbolo significa que o equipamento eléctrico e electrónico não deve ser eliminado em conjunto com outros resíduos domésticos, mas deve ser eliminado separadamente.

Todas as cidades têm pontos de recolha instalados, nos quais o equipamento eléctrico e electrónico pode tanto ser submetido sem custos a estações de reciclagem e outros locais de recolha, ou ser recolhido na própria residência. O departamento técnico da sua cidade disponibiliza informações adicionais relativas a este assunto.

DENVER ELECTRONICS A/S

Omega 5a

DK-8382 Hinnerup

Dinamarca

www.facebook.com/denverelectronics