

Instrukcja obsługi

DENVER VPL-118

Przenośny gramofon

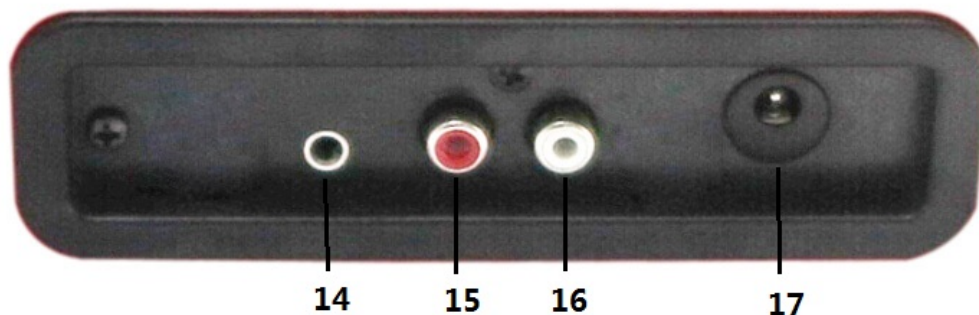


**PRZED ROZPOCZĘCIEM KORZYSTANIA NALEŻY UWAŻNIE PRZECZYTAĆ INSTRUKCJE ORAZ
ZACHOWAĆ JE
W BEZPIECZNYM MIEJSCU DO WGLĄDU W PRZYSZŁOŚCI**

OPIS



1. Zatrask
2. Pokrywa przeciwkurzowa
3. Krążek centrujący — korzystaj z niego podczas odtwarzania płyt 45 obr./min z wyciętym środkiem.
4. Dźwignia podnośnika ramienia
5. Włączanie samozatrzymywania
6. Wybór prędkości; trzy prędkości do wyboru: 33,3, 45, 78 obr./min
7. Wskaźniki zasilania LED
8. Włącznik / regulacja głośności
9. Gniazdo słuchawek
10. Ramię gramofonu
11. Głośnik
12. Głowica ramienia z przetwornikiem
13. Uchwyt przenoszenia



- 14. Wejście pomocnicze
- 15. Wyjście kanału prawego
- 16. Wyjście kanału lewego
- 17. Gniazdo zasilania DC

PRZYGOTOWANIE

PODŁĄCZENIE ZASILANIA SIECI

Upewnij się, że główne zasilanie w domu odpowiada napięciu pracy urządzenia. Urządzenie jest gotowe do podłączenia do głównego zasilania przez adapter DC 9 V.

PODŁĄCZANIE WZMACNIACZA (jeśli konieczne)

Możesz słuchać muzyki z gramofonu, korzystając ze wbudowanych głośników, ale możesz także podłączyć go do swojego systemu hi-fi. Podłącz wtyczki audio do wejścia liniowego miksera lub wzmacniacza, korzystając z kabla RCA (brak w zestawie).

- **Czerwona wtyczka do wejścia kanału P/H.**
- **Biała wtyczka do wejścia kanału L/H.**

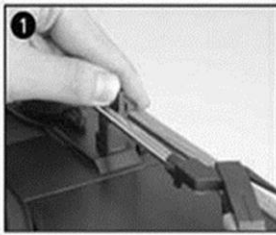
Odtwarzanie zapisu

- Umieść wybraną płytę na talerzu. Jeśli to konieczne, nie zapomnij o umieszczeniu krążka centrującego na osi talerza.
- Wybierz żądaną prędkość odtwarzania między 33,3, 45 i 78 obrotów na minutę, korzystając z przełącznika wyboru prędkości.
- Włącz obrotowy włącznik zasilania. Pamiętaj, że służy on także do regulacji głośności.
- Zwolnij blokadę ramienia gramofonu.
- Ręką lekko unieś ramię gramofonu.
- Umieść igłę pionowo nad pierwszą ścieżką nagrania, a talerz automatycznie zacznie się obracać.
- Połóż igłę powoli na płycie, by rozpocząć odtwarzanie.
- Gdy płyta dobiegnie końca, talerz automatycznie się zatrzyma, jeśli przełącznik automatycznego zatrzymywania ustawiony jest w pozycji **WŁ.** Jeśli przełącznik jest w pozycji wyłączonej, to talerz będzie się w dalszym ciągu obracać, dopóki ramię gramofonu nie zostanie odłożone na wsporniku ramienia.
- Po zakończeniu unieś ramię gramofonu i połóż na wsporniku.
- Nałóż z powrotem osłonę na igłę i zamknij zatrząsk ramienia gramofonu.
- Wyłącz zasilanie.

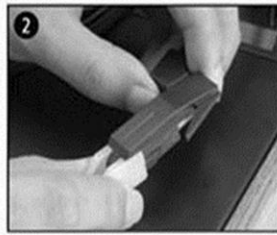
KONSERWACJA

WYMIANA IGŁY

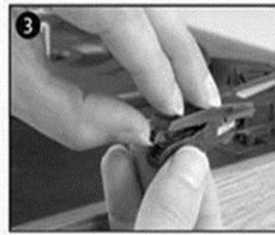
- Odnieś się do ilustracji 1-8



push the arm lock to release the tone-arm.



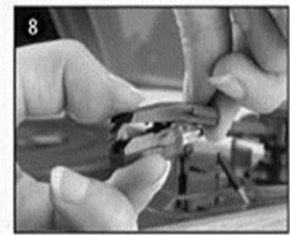
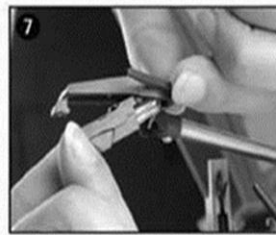
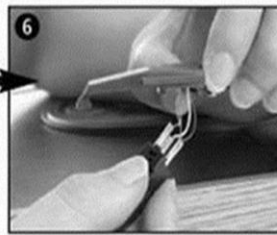
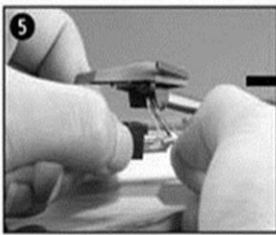
take off cap of the cartridge to expose the needle out.



separate the cartridge from the socket lightly.



take off the audio-line from the cartridges completely.

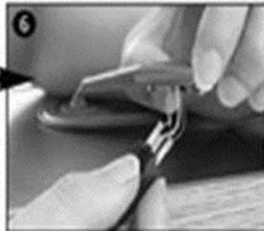
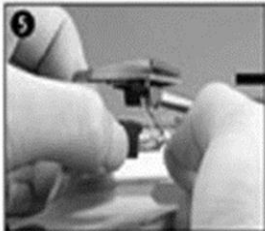


to fit a new one just in opposite deals. insert the audio-line accordingly, and install the cartridge to the socket lightly.

NOTE: Please exercise extreme care whilst performing this operation so as to avoid the tone arm and audio line wires from any damage.

INSTALACJA NOWEJ GŁOWICY Z IGŁĄ

- Odnieś się do ilustracji 5 i 6



UWAGI

Zalecamy czyszczenie płyt antystatyczną szmatką, by dostarczały najwięcej radości i by długo służyły. Chcielibyśmy także zaznaczyć, że z tego samego powodu powinna być co jakiś czas wymieniana igła (około co 250 godzin).

Od czasu do czasu oczyść igłę z kurzu, korzystając z bardzo miękkiej, umoczonej w alkoholu szczoteczki (szczotkując od tyłu w kierunku przodu głowicy).

PODCZAS TRANSPORTU GRAMOFONU NIE ZAPOMNIJ O:

- Nałożeniu osłony na igłę.
- Zamknięciu zatrzasku na ramieniu gramofonu.

DENVER®

www.denver-electronics.com



Sprzęt elektryczny i elektroniczny zawiera materiały, elementy oraz substancje, które mogą być niebezpieczne dla zdrowia i środowiska, jeśli materiał odpadowy (wyrzucony sprzęt elektryczny, elektroniczny) nie są właściwie potraktowane.

Sprzęt elektryczny i elektroniczny i baterie oznaczone są przekreślonym symbolem śmietnika, patrz wyżej. Ten symbol oznacza, że sprzęt elektryczny i elektroniczny nie powinien być wyrzucany z innymi odpadami domowymi, ale powinien być usuwany oddzielnie.

Wszystkie miasta mają ustalone miejsca zbiórki sprzętu elektrycznego i elektronicznego, gdzie można go bezpłatnie oddać w stacjach recyklingu i innych miejscach zbiórki lub zlecić jego odbiór z gospodarstw domowych. Dodatkowa informacja jest dostępna w wydziale technicznym miasta.

DENVER ELECTRONICS A/S

Omega 5a

DK-8250 Hinnerup

Danimarca

www.facebook.com/denverelectronics