

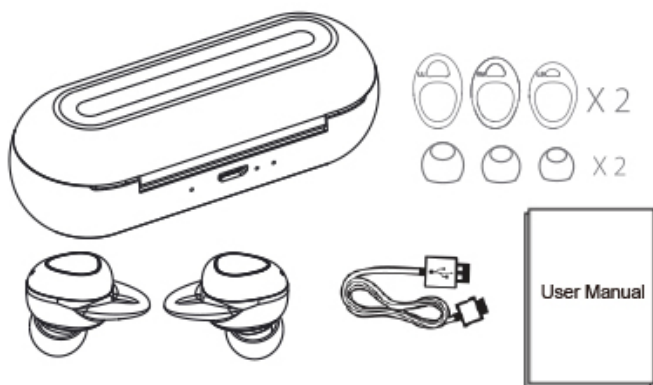
DENVER[®]

Bezprzewodowe słuchawki douszne TWE-50 TWS

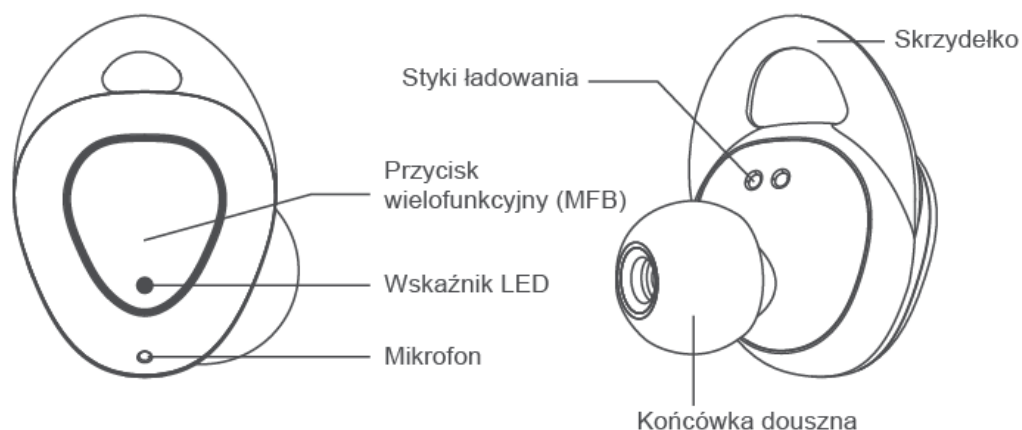


Instrukcja użycia

Lista pakowania



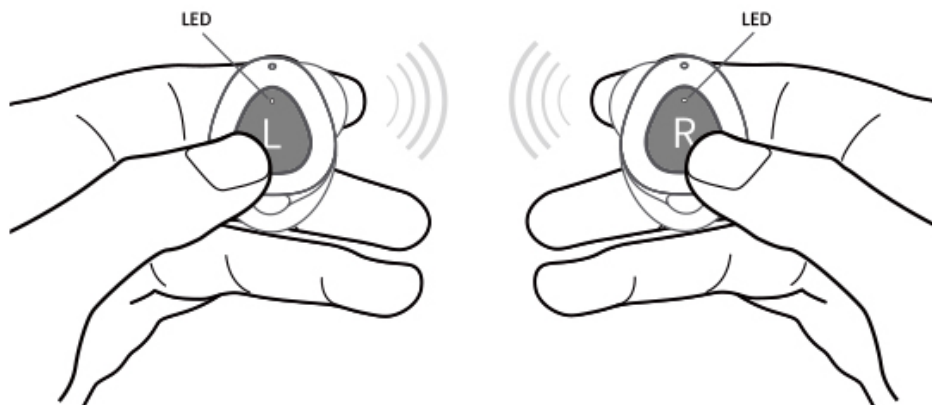
Przeгляд produktu



Specyfikacja produktu

Nazwa modelu	TWE-51
Wersja Bluetooth	V4.2
Nazwa Bluetooth	TWE-51 (lewa słuchawka)
	TWE-51 (prawa słuchawka, obi słuchawki)
Czas czuwania	Około 60 godzin
Czas rozmowy	Około 3,5 godziny
Pojemność akumulatora	2*50 mAh
Pojemność akumulatora stacji dokującej	500 mAh
Temperatura baterii	0°C-45°C (32°F-113°F)

Zasilanie WŁ./WYŁ.



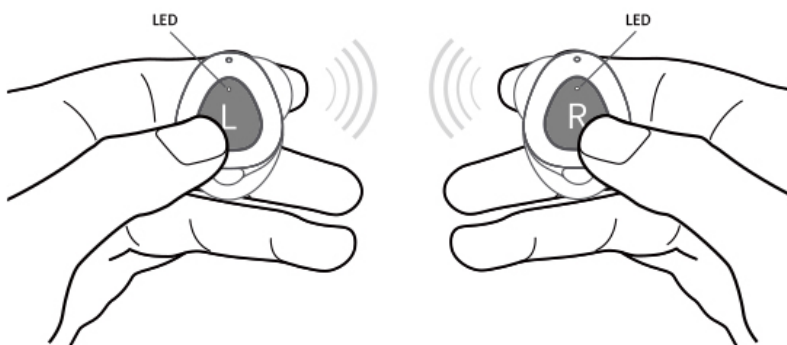
Power on/off: press button 2~4s
* the white/red LED stay 1~2s

Wł./wył. zasilanie: przytrzymaj przycisk przez 2~4 sekundy
***Biała/czerwona dioda LED zapali się na 1~2 sekundy**

Parowanie

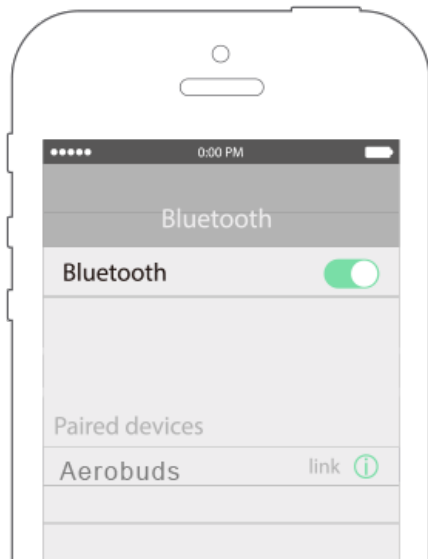
Tryb stereo:

1. **1.Przytrzymaj przyciski L i R przez 2 sekundy, włącz obie słuchawki.**



*** Nie ma potrzeby trzymania przycisku MFB po uruchomieniu**
*** Obie słuchawki zostaną automatycznie połączone, diody LED będą migać na czerwono i biało**

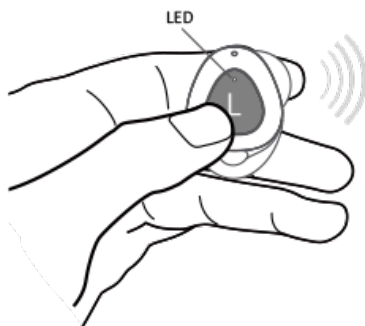
2. **Znajdź w telefonie urządzenie o nazwie „TWE-51 ”.**



Tryb mono:

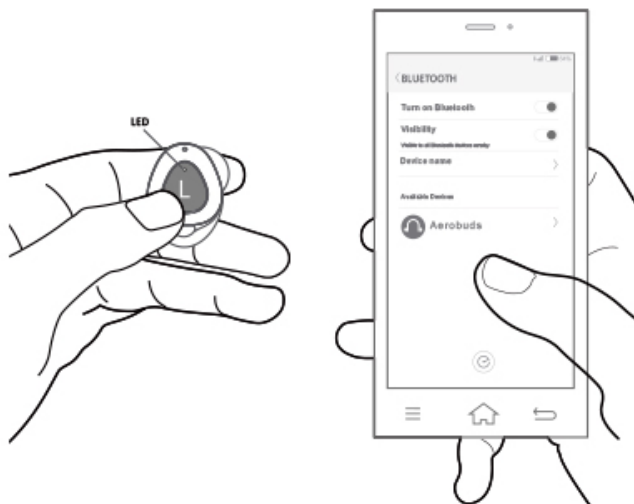
Przykład: przełącz lewą słuchawkę do trybu mono

1. **Przytrzymaj przycisk L przez 2 sekundy**



***Dioda LED będzie migać na biało i czerwono**

2. **Znajdź w telefonie urządzenie o nazwie „TWE-51”.**



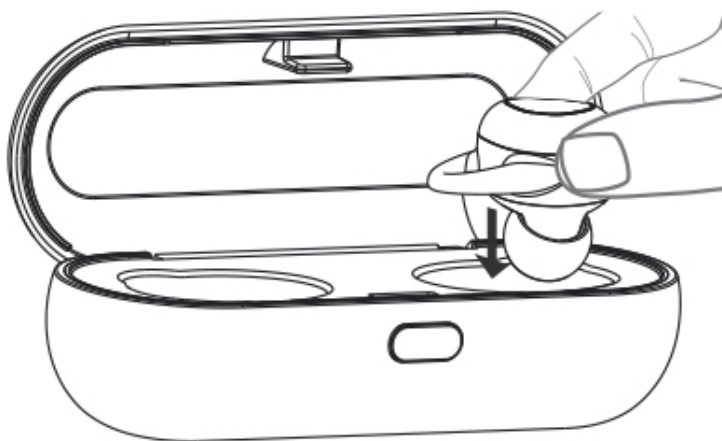
***Słuchawki będą się automatycznie łączyć z telefonem po wykonaniu pierwszego parowania**

Tryb rozmowy:

W przypadku rozmowy telefonicznej ze względów bezpieczeństwa aktywna będzie wyłącznie prawa słuchawka.

Ładowanie

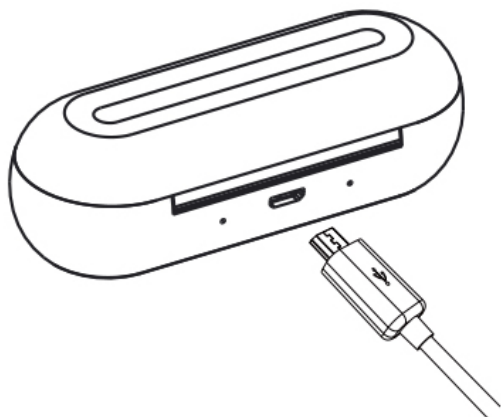
1. Ładowanie słuchawek



*** Ładowanie: świeci się czerwona dioda LED**

*** Pełne naładowanie: LED świeci się na biało/gaśnie po 1 minucie**

2. Ładowanie stacji dokującej



***Ładowanie: świeci się czerwona dioda LED**

***Pełne naładowanie: świeci się biała dioda LED**

Rozwiązywanie problemów

Wykonaj poniższe kroki w przypadku problemów z parowaniem lub łączeniem:

1. **Upewnij się, że stacja dokująca jest naładowana.**
2. **Włóż słuchawki do stacji dokującej i ładuj przez pewien okres czasu.**
3. **Wykonaj kroki podane w sekcjach Uruchamianie i Parowanie niniejszej instrukcji użycia.**

***Jeśli wykonanie powyższych czynności nie pomogło, proszę włożyć obydwie słuchawki do stacji dokującej.**

Następnie wyjąć, włączyć je i podwójnie nacisnąć przycisk MFB prawej słuchawki.

Wówczas słuchawki zostaną automatycznie sparowane.

Ta metoda ma zastosowanie tylko w przypadku, gdy słuchawek nie można sparować automatycznie.

Obsługa i konserwacja

1. **Ładuj słuchawki co najmniej raz na 6 miesięcy.**
2. **Nie przechowuj słuchawek w ekstremalnych temperaturach (poniżej 0°C lub powyżej 45°C).**
3. **Nie stosuj środków chemicznych ani detergentów do czyszczenia słuchawek.**
4. **Nie upuszczaj ani nie uderzaj słuchawkami w twarde powierzchnie.**
5. **Nie rysuj powierzchni słuchawek ostrymi obiektami.**

6. Nie próbuj demontować produktu.

WSZYSTKIE PRAWA ZASTRZEŻONE, PRAWA AUTORSKIE

DENVER ELECTRONICS A/S

DENVER
denver-electronics.com



Urządzenia elektryczne i elektroniczne oraz baterie zawierają materiały, komponenty i substancje, które mogą być niebezpieczne dla zdrowia i środowiska, jeśli ze zużytymi materiałami (wyrzucanymi urządzenia elektrycznymi i elektronicznymi oraz bateriami) nie postępuje się właściwie.

Ważne jest, abyś jako użytkownik końcowy wyrzucał zużyte baterie w odpowiednich i przeznaczonych do tego miejscach. W ten sposób zapewniasz, że baterie podlegają procesowi recyklingu zgodnie z rozporządzeniami władz i nie będą szkodzić środowisku.

We wszystkich miastach powstały punkty zbiórki, gdzie można oddać bezpłatnie urządzenia elektryczne i elektroniczne oraz baterie do stanowisk recyklingu bądź innych miejsc zbiórki, albo urządzenia i baterie mogą być odebrane z domu. Dodatkowe informacje znajdują się w wydziale technicznym urzędu miasta.

Inter Sales A/S niniejszym oświadcza, że typ urządzenia radiowego TWE-51 jest zgodny z dyrektywą 2014/53/EU. Pełny tekst deklaracji zgodności EU jest dostępny pod następującym adresem internetowym:

Wejść na: www.denver-electronics.com, a następnie kliknij IKONĘ wyszukiwania na górze strony. Wpisz number modelu: djs-3010

Teraz wejdź na stronę produktu. Czerwona dyrektywa znajduje się w „do pobrania/inne do pobrania”

Zakres częstotliwości pracy: 2402MHz – 2480MHz

Maks. moc wyjściowa: 8dbm

Importeur:

DENVER ELECTRONICS A/S

Omega 5A, Soeften

DK-8382 Hinnerup

Danimarca

www.facebook.com/denverelectronics

