

MANUAL



TSP-302

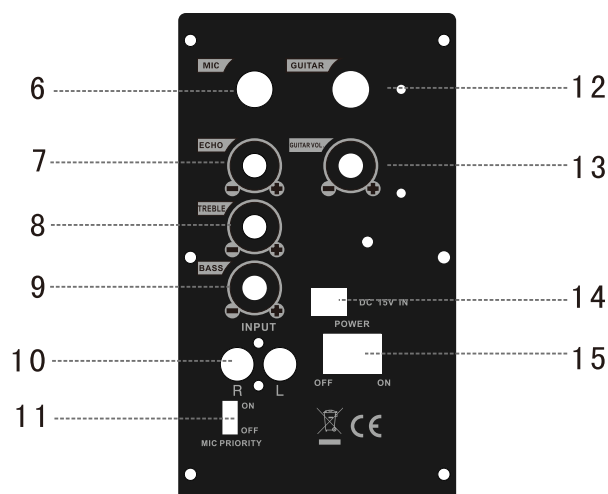
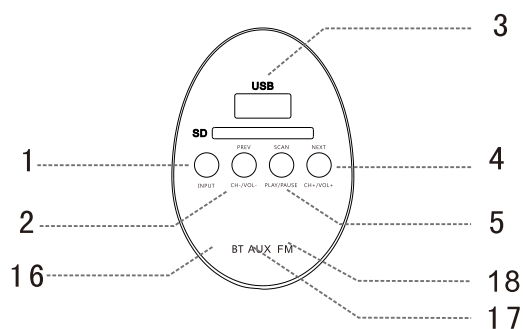
Bluetooth speaker with built-in battery

www.denver-electronics.com

DENVER TSP-302 BRUKSANVISNING

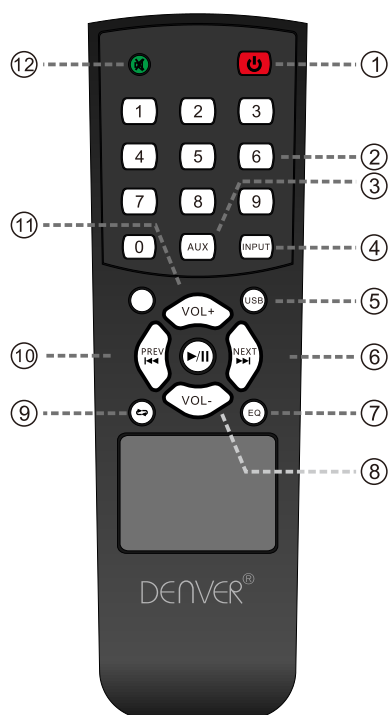
Bluetooth-högtalare - Läs denna manual innan användning

Panelens funktion



- | | |
|---------------------------------------|---------------------------|
| 1. Val av ingång | 2. Föregående |
| 3. USB/SD-port | 4. Nästa |
| 5. Spela/Pausa/Skanna | 6. Ingång för mikrofon |
| 7. ECHO volymknapp | 8. Diskantens volymknapp |
| 9. BAS-knappen för volymkontroll | 10. Linje-in-ingång |
| 11. MIC-prioritering | 12. Ingång för gitarr |
| 13. Knapp för volymkontroll av gitarr | 14. DC Ingångsport |
| 15. Ström på/av | 16. Indikator för BT-läge |
| 17. Indikator för AUX-läge | 18. Indikator för FM-läge |

Fjärrkontrollens funktioner



1. Standby
2. Spårnummer
3. AUX-läge
4. Val av ingång
5. USB-ingång
6. Nästa
7. EQ
8. Minska volym
9. Upprepa
10. Föregående
11. Öka volymen
12. Tyst

Allmän funktionsbeskrivning

1. Volym: Vrida för att justera huvudvolymen.
2. Treble: Vrida för att justera diskant.
3. Echo: Vrid för att justera echo-ljudet.
4. Mic. Vol: Vrid för justera mikrofonvolymen.
5. INGÅNG: Ändra till annat läge vid användning, sekvens: LINJE-BT-FM-USB/SD. Förhandsläge vid spelning i USB eller med SD-kort, när USB- eller SD-kortet är isatt

Beskrivning av MP3-funktionen

1. USB: Spela upp när ett USB-minne med MP3-musik är anslutet.
2. SD: Spela upp när SD-kort med MP3-musik är anslutet.
3. AUX: Spelar upp när kontakten för ljudkabeln är ansluten och ansluten med musikenheten.
4. Spela upp/pausa-knapp: I läget USB eller SD-kort, tryck på för att spela upp eller pausa i Linje in-läge eller för att dämpa.
5. Föregående & Nästa-knappen: När du spelar musik i läget USB eller med SD-kortet, tryck kort för att hoppa över till nästa eller föregående spår. Långt tryck när du vill minska eller öka volymen.

Beskrivning av Bluetooth-funktionen

1. Ihopparning: Tryck på INGÅNG-knappen för Bluetooth-läge, och högtalare går automatisk in i ihopparningsläge, LED-display visar "BT", para ihop den Bluetooth-kompatibla enheten genom att välja "TSP-302" från listan över enheter, och högtalarnas uppmanar "bocka av" ringsignalen för att säkerställa kontinuerlig stabilitet av musiksignalen. Försök hålla BT och mobiltelefonen vända mot varandra.
2. Uppspelning av musik: Tryck på spela/pausa, Föregående & Nästa-knappen när du vill spela musik.
3. BT av enheten kan användas upp till 10 meter, om det inte finns några hinder.

Beskrivning av FM-funktionen

1. Välj "INGÅNG" när du vill växla till FM-radio.
2. Välj "SPELA/PAUSA" när du söka och spara automatiskt.
3. Välj "FÖREGÅENDE" och "NÄSTA" när du vill byta kanaler.

Batterivolym och laddningsindikator

Vid laddning, anslut en matchad strömadapter till AC100V - AC240V.

Laddningstiden är ungefär 4 till 8 timmar. När batteriet är fulladdat dra ur kabeln eftersom ett fulladdat batteri som ständigt laddas kan skada det.

Varning: Om batteriet är under spänning, ladda det inom 48 timmar. Om högtalaren inte används under en längre tid, ska du lämna batteriet fullt laddat, annars kan batteriet komma till skada!

Under spelningen, håll enheten borta från miljöer med höga temperaturer, starka magnetfält och höga frekvenser. Om systemet inte fungerar, stäng av strömkällan eller dra ut USB-skivan/SD-kortet, och sätt in den/det sedan på nytt och den återupptar uppspelningen.

Anmärkningar: Ladda högtalaren när enheten är avstängd eller sänk volymen för att undvika ljudstörningar.

Varning

1. Använd inte produkten vid hög temperatur eller våta miljöer. Den kommer att skadas om den blir blöt.
2. Öppna inte högtalaren, eftersom det finns risk för elektriska stötar eller andra olyckor.

3. Om apparaten behöver repareras, kontakta butiken där den köptes.
4. Om vätska hamnar inuti högtalaren, slå omedelbart av strömmen. Den måste undersökas av certifierad personal.
5. När apparaten inte används, slå av strömmen och dra ut elkontakten.
6. Placera inga föremål på högtalaren.
7. Om ett felaktigt batteri sätts i, kan en explosion ske. Byt ut det med det samma eller motsvarande typ av batteri.

Specifikation

Utgående effekt	30W
Högtalarstorlek	6,5”
Frekvensens reglerstyrka	65-20KHz
Signal-brusförhållande	≥ 71 dB
Ingående effekt	AC100-240V
Mått	230x220x335 mm

MED ENSAMRÄTT, UPPHOVSRÄTT DENVER ELECTRONICS A/S

DENVER®

www.denver-electronics.com



Elektrisk och elektronisk utrustning och tillhörande batterier innehåller material, komponenter och ämnen som kan vara skadliga för hälsan och miljön om avfallet (kasserad elektrisk och elektronisk utrustning och batterier) inte hanteras korrekt.

Elektrisk och elektronisk utrustning och batterier är märkta med en symbol i form av en överstruken soptunna (syns nedan). Denna symbol visar att elektrisk och elektronisk utrustning och batterier inte bör slängas tillsammans med annat hushållsavfall, utan ska istället slängas separat.

Som slutanvändare är det viktigt att du lämnar in dina använda batterier i en för ändamålet avsedd facilitet. På det viset säkerställer du att batterierna återvinns lagenligt och att de inte skadar miljön.

Alla kommuner har etablerat uppsamlingsställen där elektrisk och elektronisk utrustning och batterier antingen kan lämnas in kostnadsfritt i återvinningsstationer eller hämtas från hushållen. Vidare information finns att tillgå hos din kommuns tekniska förvaltning.

Importör:

DENVER ELECTRONICS A/S

Omega 5A, Soefte

DK-8382 Hinnerup

Danmark

www.facebook.com/denverelectronics

DENVER[®]
denver-electronics.com

Imported by: Denver Electronics A/S
Omega 5A, Soeften, DK-8382 Hinnerup, Denmark
www.denver-electronics.com