

MANUELT



TSP-302

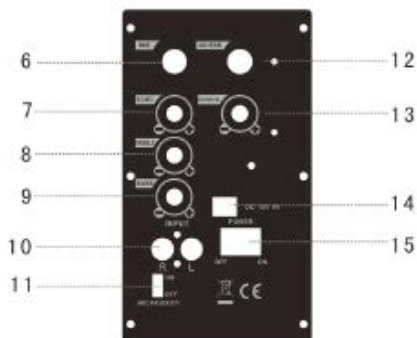
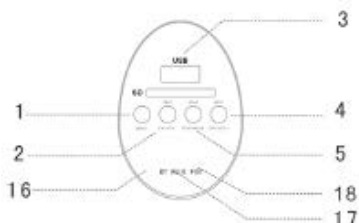
Bluetooth-høytaler med innebygd batteri

www.denver-electronics.com

DENVER TSP-302 BRUKSANVISNING

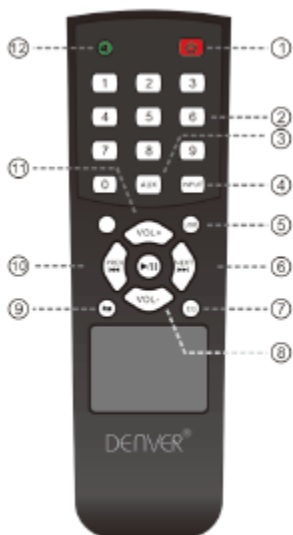
Bluetooth-høytaler - Vennligst les bruksanvisningen før bruk

Panelfunksjoner



- | | |
|-------------------------|--------------------------|
| 1. Input-utvalg | 2. Tidligere |
| 3. USB/SD-inngangsport | 4. Neste |
| 5. Spill av/pause/søk | 6. Mikrofon input-jack |
| 7. Ekko volumkontroll | 8. Diskant volumkontroll |
| 9. Bass volumkontroll | 10. Line-in port |
| 11. MIC-prioritet | 12. Gitar-input |
| 13. Gitar volumkontroll | 14. DC-inngangsport |
| 15. Skru av/på | 16. BT-modusindikator |
| 17. AUX-modusindikator | 18. FM-modusindikator |

Fjernkontrollfunksjoner



1. Standby
2. Spornummer
3. AUX-modus
4. Input-utvalg
5. USB-inngang
6. Neste
7. EQ
8. Senk volumet
9. Gjenta
10. Tidligere
11. Øk volumet
12. Demp

Generell funksjonsbeskrivelse

1. Volum: Vri for å justere hovedvolumet
2. Diskant: Vri for å justere diskanten.
3. Ekko: Vri for å justere ekkoet.
4. Mikrofon. Volum: Vri for å justere volumet på mikrofonen.
5. INNGANG: Bytt til annen modus når du bruker sekvens: LINE-BT-FM-USB/ SD
Prioritet til å spille av i USB eller SD-kort-modus ved innsetting av USB eller SD.

Beskrivelse av MP3-funksjonen

1. USB: Avspilling ved innsetting av USB-minnepinne med MP3-musikk.
2. SD: Avspilling med innsetting av SD-kort med MP3-musikk.
3. AUX: Avspilling når du kobler til lyd-kabelen og er tilkoblet musikkenheter.
4. Spill av/pause-knapp: I USB eller SD-modus, trykk play eller pause, i Line in-modus, trykk demp.
5. FORRIGE & NESTE-knappen: Ved avspilling av musikk i USB eller SD-kort-modus, trykk kort for å hoppe til neste eller forrige spor. Trykk lenge for å øke eller senke volumet.

Beskrivelse av Bluetooth-funksjonen

1. Paring: Trykk på INPUT-knappen for å bytte til Bluetooth-modus, høyttaleren vil være i automatisk paringsmodus, LED-skjermen viser "BT", koble den Bluetooth-kompatible enheten ved å velge «TSP-302» fra de nevnte enhetene, høyttaler vil spille av en «tick»-tone for å sikre kontinuerlig stabilitet av musikksignalet, prøv å holde BT og mobiltelefonen vendt mot hverandre.
2. Musikkavspilling: Trykk Spill av/pause, FORRIGE & NESTE-knappen for å spille av musikk
3. BT fungerer på opptil 10 meter uten hindringer.

Beskrivelse av FM-funksjonen

1. Velg «INPUT» for å bytte til FM-radio.
2. Velg «SPILL AV/PAUSE» for automatisk søk og lagring.
3. Velg «FORRIGE» og «NESTE» for å bytte kanaler.

Batterivolum og ladeindikasjon

Under lading, koble til en matchet strømforsyning til AC100 V - AC240 V. Ladetid er på ca. 4 til 8 timer. Når den er ladet helt opp, koble fra strømforsyningen da det kan skade batteriet å lade et fullt batteri.

Advarsel: Hvis batteriet er under spenning kan du lade det helt opp i løpet av 48 timer. Hvis høyttaleren må stå ubrukt i lang tid lar du batteriet være fulladet, hvis ikke kan det føre til skade på batteriet!

Når enheten er i bruk må du holde den unna miljøer med høye temperaturer, høye magnetiske felt og høye frekvenser. Hvis systemet ikke fungerer slår du av strømkilden eller trekk ut USB-disken/SD-kortet og setter det inn på nytt, og avspillingen vil fortsette.

Anmerkningen: Lad høyttaleren når enheten er avslått eller skru ned volumet for å unngå lydforvrengning.

Advarsel

1. Ikke bruk produktet i høye temperaturer eller i fuktige omgivelser. Det blir ødelagt hvis det blir fuktig.
2. Vennligst ikke åpne opp høyttaleren da det er fare for elektrisk støt eller andre ulykker.
3. Trengs det reparasjon, kontakt forretningen hvor det er kjøpt.
4. Hvis høyttaleren kommer i kontakt med væske, slå den av med en gang. Det må sjekkes av sertifisert personale.
5. Slå av strømmen og trekk ut støpselet når enheten ikke er i bruk.
6. Ikke legg noe på toppen av høyttaleren.
7. Hvis batteriet skiftes ut på feil måte kan det oppstå en eksplosjon. Sørg for at du skrifter det ut med samme type eller tilsvarende batteritype.

Spesifikasjoner:

Utgangseffekt	30 W
Størrelse på høyttaler	6,5"
R.frekvens	65-20 KHZ
S/N-forhold	≥ 71 dB
Strømtilførsel	AC100-240 V
Dimensjon	230X220X335 mm

MED ENERETT, OPPHAVSRETT DENVER ELECTRONICS A/S

DENVER®

www.denver-electronics.com



Elektrisk og elektronisk utstyr og batterier inneholder materialer, komponenter og stoffer som kan være farlige for helse og miljøet, hvis avfallet (kasserte elektriske og elektroniske produkter og batterier) ikke håndteres riktig.

Elektrisk og elektronisk utstyr og batterier er merket med en søppelbøtte med kryss over, se nedenfor. Dette symbolet betyr at elektrisk og elektronisk utstyr og batterier ikke må kastes sammen med annet husholdningsavfall, men skal avhendes separat.

Som sluttbruker er det viktig at du sender inn dine brukte batterier til korrekt avfallsordning. På denne måten sikrer du at batteriene blir resirkulert i henhold til lovverket, og ikke skader miljøet.

Alle byer har etablert innsamlingspunkter, hvor elektrisk og elektronisk utstyr og batterier kan enten sendes gratis til gjenvinningsstasjoner og andre innsamlingssteder, eller bli hentet direkte fra husholdningene. Mer informasjon er tilgjengelig hos lokale tekniske avdelinger.

Importert av:

Inter Sales A/S

Omega 5A, Soefthen

DK-8382 Hinnerup

www.facebook.com/denverelectronics

DENVER[®]
denver-electronics.com