

## MANUAL



# TSP-302

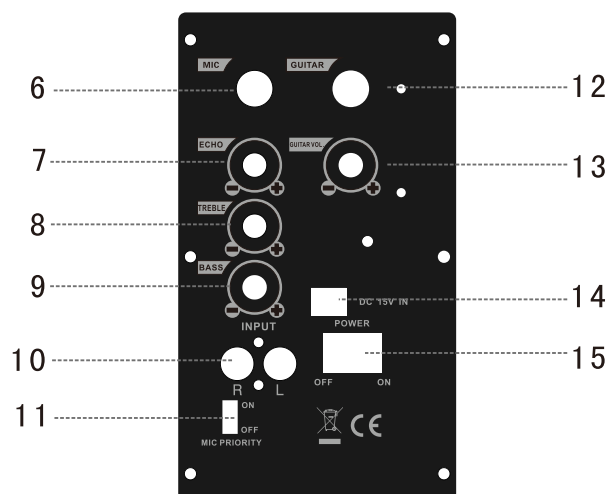
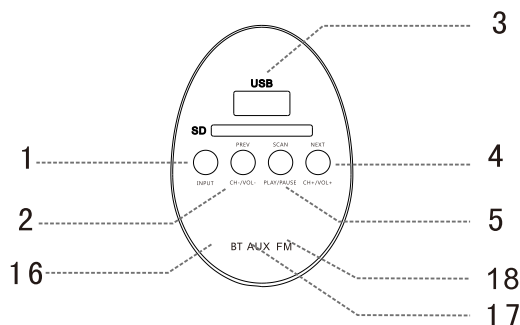
Bluetooth speaker with built-in battery

[www.denver-electronics.com](http://www.denver-electronics.com)

# DENVER TSP-302 MANUEL D'UTILISATION

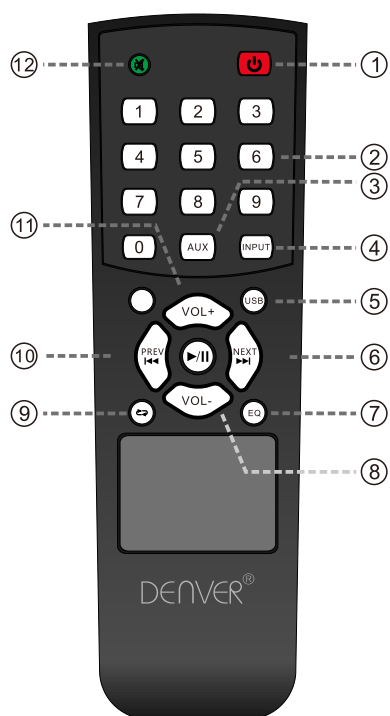
Enceinte Bluetooth - Veuillez lire ce manuel avant l'utilisation

## Commandes du panneau



- |   |  |
|---|--|
| 1. Sélection d'entrée                         | 2. Précédent                             |
| 3. Port USB/SD                                | 4. Suivant                               |
| 5. Lire/Pause/Rechercher                      | 6. Entrée Micro                          |
| 7. Bouton de réglage du volume d'écho         | 8. Bouton de réglage du volume des aigus |
| 9. Bouton de réglage du volume des graves     | 10. Entrée haut niveau                   |
| 11. Priorité micro                            | 12. Entrée de guitare                    |
| 13. Bouton de réglage du volume de la guitare | 14. Entrée CC                            |
| 15. Allumer/Éteindre                          | 16. Témoin du mode BT                    |
| 17. Témoin du mode Auxiliaire                 | 18. Témoin du mode FM                    |

## Fonctions de la télécommande



1. Veille
2. Numéro de morceau
3. Mode Auxiliaire
4. Sélection d'entrée
5. Port USB
6. Suivant
7. EQ
8. Diminuer le volume
9. Répéter
10. Précédent
11. Augmenter le volume
12. Couper le son

### Description générale des fonctions

1. Volume : Tourner pour régler le volume principal.
2. Aigus : Tourner pour régler les aigus.
3. Écho : Tourner pour régler l'écho.
4. Micro Volume : Tourner pour régler le volume du micro.
5. ENTRÉE : Changer de mode selon la séquence : LINE-BT-FM-USB/SD. Priorité du mode USB/SD dès l'insertion d'une clé USB ou carte SD

### Description de la fonction MP3

1. USB : Lecture en insérant une clé USB contenant des fichiers MP3.
2. SD : Lecture en insérant une carte SD contenant des fichiers MP3.
3. AUX : Lecture en branchant un câble audio connecté à un appareil audio.
4. Touche Lecture/Pause : En mode USB ou SD, appuyez pour lancer/suspendre la lecture, en mode Entrée haut niveau, appuyez pour couper le son.
5. Touche Précédent et Suivant : En mode USB ou SD, appuyez pour passer au morceau suivant ou précédent. Maintenez appuyé pour augmenter ou diminuer le volume.

## **Description de la fonction Bluetooth**

1. Couplage : Appuyez sur « ENTRÉE » pour passer en mode Bluetooth, l'enceinte passe en mode Couplage automatique, l'écran LED affiche « BT », coupez l'appareil Bluetooth en sélectionnant « TSP-302 » dans la liste des appareils, l'enceinte émet une tonalité « tic ». Pour assurer la continuité du signal audio, essayez de garder l'enceinte et le téléphone l'un en face de l'autre.
2. Lecture de musique : Utilisez les touches Lecture/Pause, Précédent et Suivant pour écouter de la musique.
3. La portée BT est de 10 mètres en l'absence d'obstacles.

## **Description de la fonction FM**

1. Utilisez « ENTRÉE » pour passer en mode radio FM.
2. Utilisez « LECTURE/PAUSE » pour effectuer une recherche automatique et mémoriser.
3. Utilisez « PRÉCÉDENT » et « SUIVANT » pour passer d'une chaîne à l'autre.

## **Capacité de la batterie et indication de charge**

Utilisez un adaptateur approprié 100 - 240VCA pour la charge. La durée de charge est de 4 à 8 heures. Une fois complètement chargée, débranchez l'adaptateur car une surcharge peut endommager la batterie.

Avertissement : Si la batterie est faible, il faut la charger complètement dans les 48 heures. Si vous n'allez pas utiliser l'enceinte pendant une longue période, il faut charger complètement la batterie, autrement elle risque d'être endommagée !

Pendant la lecture, n'utilisez pas l'unité dans des environnements à haute température, à champs magnétiques élevés et en présence de hautes fréquences. Si le système ne fonctionne pas correctement, coupez l'alimentation, retirez puis réinsérez la clé USB ou la carte SD, pour que l'unité reprenne la lecture.

Remarques : Chargez l'enceinte dès qu'elle s'éteint ou baissez le volume pour éviter toute distorsion.

## **Avertissement**

1. N'utilisez pas le produit dans un environnement à température ou humidité

élevée. L'unité risque d'être endommagée si elle entre en contact avec un liquide.

2. N'ouvrez pas l'enceinte, il existe un risque d'électrocution ou d'autres accidents.
3. Pour toute réparation, contactez le magasin où elle a été achetée.
4. Si un liquide entre en contact avec l'enceinte, coupez tout de suite l'alimentation. Vous devez la faire inspecter par un personnel qualifié.
5. Quand l'appareil n'est pas utilisé, coupez le courant et débranchez de la prise.
6. Ne posez aucun objet au dessus de l'enceinte.
7. Si la batterie est incorrectement remplacée, une explosion peut se produire, il faut donc la remplacer avec une batterie de même type ou de type équivalent.

### **Spécifications**

Puissance	30W
Taille du haut-parleur	6,5"
Fréquence R.	65 à 20KHz
Rapport signal sur bruit	$\geq 71$ dB
Alimentation	100-240VCA
Dimensions	230x220x335 mm

# DENVER®

[www.denver-electronics.com](http://www.denver-electronics.com)



Les appareils électriques et électroniques et les batteries contiennent des matériaux, composants et substances qui peuvent nuire à votre santé et à l'environnement si ces déchets ne sont pas traités de façon appropriée.

Les appareils électriques et électroniques et les batteries sont marqués par le symbole de poubelle avec roulettes et une croix dessus, voir ci-dessous. Ce symbole indique que les appareils électriques et électroniques et les batteries doivent être collectés et jetés séparément des ordures ménagères.

En tant qu'utilisateur final, il est important que vous jetiez les batteries usagées dans des centres de collecte appropriés. En mettant au rebut les batteries pour être recyclées conformément à la réglementation vous contribuez à préserver l'environnement.

Dans toutes les villes existent des points de collecte où les appareils électriques et électroniques et les batteries peuvent y être déposés sans frais pour le recyclage. Vous pouvez obtenir des informations supplémentaires auprès des autorités locales de la ville.

Importateur :  
DENVER ELECTRONICS A/S  
Omega 5A, Soeften  
DK-8382 Hinnerup  
Danemark  
[www.facebook.com/denverelectronics](http://www.facebook.com/denverelectronics)

**DENVER**<sup>®</sup>  
denver-electronics.com

Imported by: Denver Electronics A/S  
Omega 5A, Soefte, DK-8382 Hinnerup, Denmark  
[www.denver-electronics.com](http://www.denver-electronics.com)