

MANUAL



TSP-302

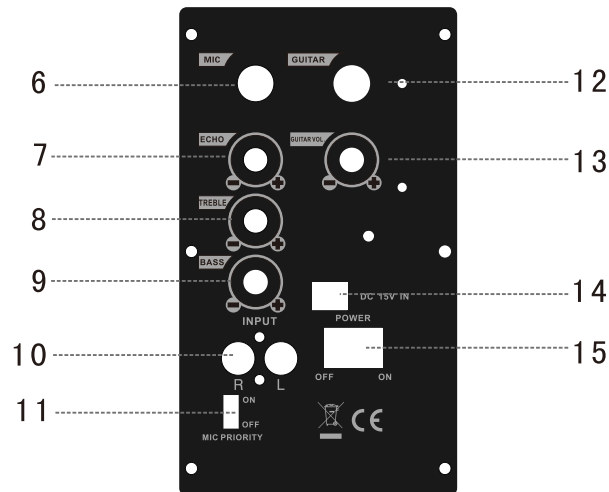
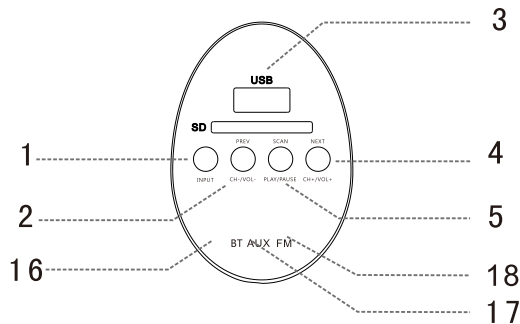
Bluetooth speaker with built-in battery

www.denver-electronics.com

DENVER TSP-302 BEDIENUNGSANLEITUNG

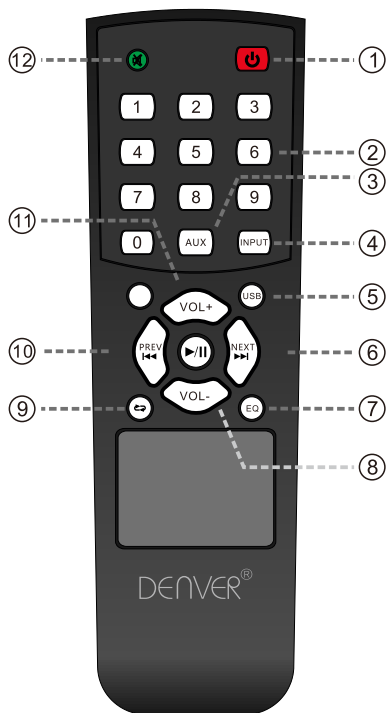
Bluetooth-Lautsprecher – Lesen Sie diese Bedienungsanleitung vor dem Gebrauch durch

Funktionen des Bedienfelds



- | | |
|-------------------------------|------------------------------|
| 1. Eingangsmodus auswählen | 2. Zurück |
| 3. USB/SD-Eingang | 4. Weiter |
| 5. Wiedergabe/Pause/Scan | 6. Mikrofoneingang |
| 7. Echo-Lautstärkereglern | 8. Hochton-Lautstärkereglern |
| 9. BASS-Lautstärkereglern | 10. Line-Eingang |
| 11. MIC-Priorität | 12. Gitarren-Eingang |
| 13. Lautstärkereglern Gitarre | 14. DC-Netzeingang |
| 15. Ein-/Ausschalten | 16. BT-Modusanzeige |
| 17. AUX-Modusanzeige | 18. UKW-Modusanzeige |

Funktionen der Fernbedienung



1. Standby
2. Titelnnummer
3. AUX-Modus
4. Eingangsmodus auswählen
5. USB-Eingang
6. Weiter
7. EQ
8. Lautstärke reduzieren
9. Wiederholen
10. Zurück
11. Lautstärke erhöhen
12. Stumm

Allgemeine Funktionen

1. Lautstärke: Drehen Sie den Regler zum Einstellen der Master-Lautstärke.
2. Treble: Drehen Sie den Regler zum Einstellen des Hochtons.
3. Echo: Drehen Sie den Regler zum Einstellen des Echos.
4. Mikrophon Lautstärke: Drehen Sie den Regler zum Einstellen der Mikrophon-Lautstärke.
5. EINGANG: Schalten Sie während des Betriebs in folgender Reihenfolge in einen anderen Modus um: LINE-BT-UKW-USB/SD. Sobald ein USB-Gerät oder eine SD-Karte angeschlossen wird, aktiviert das Gerät automatisch den USB- bzw. SD-Wiedergabemodus.

MP3-Funktionen

1. USB: Wiedergabe, wenn ein USB-Gerät mit MP3-Musikdaten angeschlossen wird.
2. SD: Wiedergabe, wenn eine SD-Karte mit MP3-Musikdaten angeschlossen wird.
3. AUX: Wiedergabe, wenn ein externes Audiogerät via Audiokabel angeschlossen wird
4. Wiedergabe/Pause: Drücken Sie die Taste im USB- oder SD-Modus, um die

Wiedergabe zu starten oder zu unterbrechen, und drücken Sie die Taste im Line-Eingangsmodus, um den Ton auszuschalten.

5. ZURÜCK & WEITER: Drücken Sie während der Wiedergabe im USB- oder SD-Modus kurz diese Tasten, um zum vorherigen bzw. nächsten Titel zu springen. Gedrückt halten, um die Lautstärke zu reduzieren bzw. zu erhöhen.

Bluetooth-Funktion

1. Kopplung: Schalten Sie mit der Taste EINGANG den Bluetooth-Modus ein. Das Gerät aktiviert automatisch den Kopplungsmodus. Im LED-Display erscheint die Anzeige „BT“. Koppeln Sie Ihr externes Bluetooth-Gerät, indem Sie in der Geräteliste die Option „TSP-302“ auswählen. Am Lautsprecher ertönt ein „Klickgeräusch“ und weist somit auf die Stabilität des Musiksignals hin. Das Bluetooth-Gerät und Ihr Handy müssen aufeinander gerichtet sein.
2. Musikwiedergabe: Drücken Sie die Tasten Wiedergabe/Pause oder ZURÜCK & WEITER für die Wiedergabe von Musik.
3. Die BT-Reichweite des Geräts beträgt bis zu 10 Meter, sofern keine Hindernisse vorhanden sind.

UKW-Funktionen

1. Wählen Sie „EINGANG“ für die Auswahl des UKW-Modus.
2. Wählen Sie „WIEDERGABE/PAUSE“ für die automatische Suche und Speicherung.
3. Wählen Sie „ZURÜCK“ und „WEITER“, um einen anderen Sender einzuschalten.

Anzeige von Batteriekapazität und Ladestatus

Schließen Sie zum Aufladen einen geeigneten AC 100V - AC 240V Netzadapter an. Die Ladedauer beträgt 4 bis 8 Stunden. Trennen Sie nach dem vollständigen Aufladen die Netzstromversorgung. Die Batterie könnte beschädigt werden, falls Sie diese im vollständig geladenen Zustand weiter aufladen.

Warnung: Falls die Batterie unter Spannung steht, laden Sie diese innerhalb von 48 Stunden vollständig auf. Falls Sie den Lautsprecher längere Zeit nicht verwenden werden, laden Sie die Batterie vollständig auf, um Schäden an der Batterie zu vermeiden.

Halten Sie das Gerät während der Wiedergabe von hohen Temperaturen, starken magnetischen Feldern und hohen Frequenzen fern. Falls das Gerät nicht ordnungsgemäß funktioniert, trennen Sie die Stromversorgung oder entfernen Sie das USB-Gerät/ die SD-Karte. Schließen Sie letztere erneut an, um die normale Wiedergabe fortzusetzen.

Anmerkungen: Laden Sie den Lautsprecher auf, während das Gerät ausgeschaltet ist, oder reduzieren Sie die Lautstärke, um Störungen zu vermeiden.

Warnung

1. Verwenden Sie das Gerät nicht an heißen oder feuchten Orten. Es wird bei Kontakt mit Nässe beschädigt.
2. Öffnen Sie den Lautsprecher nicht. Es besteht Stromschlag- und Unfallgefahr.
3. Im Wartungsfall wenden Sie sich bitte an den Händler, bei dem Sie das Gerät erworben haben.
4. Falls Flüssigkeit in den Lautsprecher eindringt, trennen Sie umgehend die Stromversorgung. Es muss dann von einer qualifizierten Fachkraft überprüft werden.
5. Falls Sie das Gerät nicht verwenden, schalten Sie es aus und trennen Sie den Netzstecker.
6. Stellen Sie keine Gegenstände auf das Gerät.
7. Bei unsachgemäßer Installation der Batterie besteht Explosionsgefahr. Ersetzen Sie die Batterie nur durch eine des gleichen oder gleichwertigen Typs.

Technische Daten

Ausgangsleistung	30W
Abmessungen	6,5"
Radiofrequenz	65-20KHz
Rauschabstand	\geq 71 dB
Eingang	AC100-240V
Abmessungen	230x220x335 mm

DENVER®

www.denver-electronics.com



Elektrische und elektronische Geräte sowie Batterien enthalten Materialien, Komponenten und Substanzen, welche für Sie und Ihre Umwelt schädlich sein können, sofern die Abfallmaterialien (entsorgte elektrische und elektronische Altgeräte sowie Batterien) nicht korrekt gehandhabt werden.

Elektrische und elektronische Geräte sowie Batterien sind mit der durchgestrichenen Mülltonne, wie unten abgebildet, kenntlich gemacht. Dieses Symbol bedeutet, dass elektrische und elektronische Altgeräte sowie Batterien nicht mit dem Hausmüll entsorgt werden dürfen, sie müssen separat entsorgt werden.

Als Endverbraucher ist es notwendig, dass Sie Ihre erschöpften Batterien bei den entsprechenden Sammelstellen abgeben. Auf diese Weise stellen Sie sicher, dass die Batterien entsprechend der Gesetzgebung recycelt werden und keine Umweltschäden anrichten.

Städte und Gemeinden haben Sammelstellen eingerichtet, an denen elektrische und elektronische Altgeräte sowie Batterien kostenfrei zum Recycling abgegeben werden können, alternativ erfolgt auch Abholung. Weitere Informationen erhalten Sie bei der Umweltbehörde Ihrer Gemeinde.

Importeur:

DENVER ELECTRONICS A/S

Omega 5A, Soeften

DK-8382 Hinnerup

Dänemark

www.facebook.com/denverelectronics

DENVER[®]
denver-electronics.com

Imported by: Denver Electronics A/S
Omega 5A, Soeften, DK-8382 Hinnerup, Denmark
www.denver-electronics.com