

DENVER®

denver-electronics.com

Betjeningsvejledning

DAB+/DAB FM Radio

DENVER DAB-40



COPYRIGHT DENVER ELECTRONICS A/S
www.denver-electronics.com
www.facebook.com/denverelectronics

DA-1

VIGTIGE SIKKERHEDSANVISNINGER



Dette symbol angiver, at der er vigtige oplysninger vedr. betjening og vedligeholdelse i den medfølgende manual.



Dette symbol angiver, at apparatet indeholder strømførende dele, der kan udgøre en fare for elektrisk stød.

Læs denne vejledning.

Gem denne vejledning.

Vær opmærksom på advarslerne.

Følg alle anvisninger.

Undlad at anvende dette apparat nær vand.

Apparatet må kun rengøres med en tør klud.

Undlad at blokere apparatets ventilationsåbninger.

Placér apparatet i overensstemmelse med producentens anvisninger.

Placér eller betjen ikke apparatet i nærheden af varmekilder så som radiatorer, ovne eller andre indretninger, der afgiver varme.

Under tordenvejr, eller hvis apparatet ikke skal bruges i et stykke tid, bør du trække stikket ud af stikkontakten.

Overlad alt reparationsarbejde til kvalificeret servicepersonale.

Service er påkrævet, hvis apparatet på nogen måde er blevet beskadiget; hvis netledning eller stikprop er beskadiget, hvis der er spildt væske på det, eller en genstand er faldet ned i det, hvis apparatet har været udsat for regn eller fugt, hvis det ikke fungerer normalt, samt hvis apparatet er blevet tabt.

Advarsel: Nedsæt risikoen for elektrisk stød ved aldrig at udsætte dette apparat for regn eller fugt. Produktet må ikke udsættes for dryp eller stænk, undlad at placere væskefyldte beholdere, som f.eks. en vase med blomster, ovenpå apparatet.

Undlad at placere åben ild, som f.eks. tændte stearinlys, ovenpå apparatet.

Undlad at udsætte batterier (en batteripakke eller andre batterier) for stærk varme som f.eks. direkte sollys, ild eller lignende.

Forsigtig: Ændringer eller modifikationer, der ikke er udtrykkeligt godkendt af producenten, vil medføre, at garantien på produktet bortfalder.

Forsigtig: Hvis apparatet ikke anvendes i overensstemmelse med betjenings-vejledningen, eller hvis bruger forsøger selv at ændre eller reparere på det, kan det resultere i stråling med farligt laserlys.



Undgå høreskader ved aldrig at lytte ved høj lydstyrke i længere tid ad gangen.

VIGTIGT

Dette udstyr generere, anvender og kan udstråle radiofrekvensenergi som kan forstyrre radiokommunikation, hvis det ikke er installeret og anvendt i henhold til instruktionerne. Det kan dog ikke garanteres at der ikke kan opstå interferens i en bestemt installation. Hvis dette apparat er skyld i generende udstråling, som forstyrrer radio- eller TV-modtagelse, og dette kan afgøres ved at slukke og tænde apparatet, anbefaler vi at man forsøger nedennævnte anvisninger for at udbedre problemet:

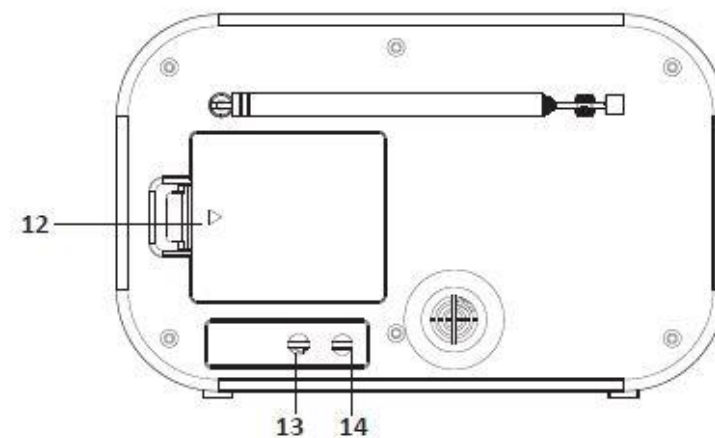
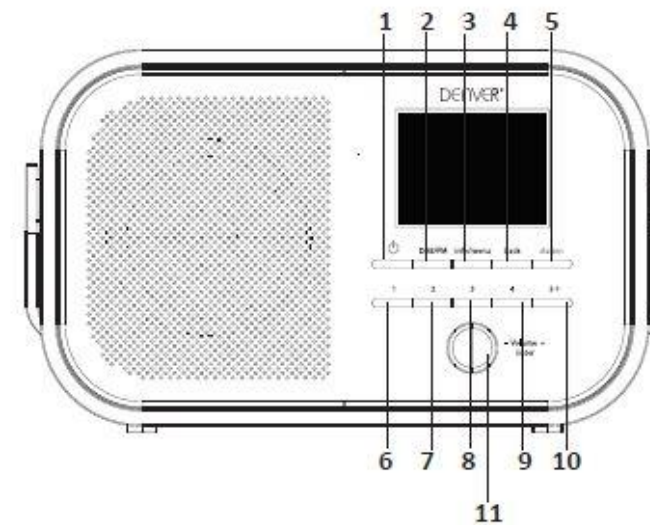
- Drej eller flyt modtagerantennen.
- Forøg afstanden mellem udstyret og modtageren.
- Forbind dette udstyr til et udtag på en anden strømkreds end den, receiveren er tilsluttet.
- Kontakt forhandleren eller en erfaren Radio/TV tekniker for yderligere hjælp.

EL-INFORMATIONER

Brug kun dette apparat med den medfølgende strømforsyning. Hvis du anvender en ikke-godkendt strømforsyning, bortfalder garantien.

Din digitale radio

- 1 Tænd/Sluk
- 2 DAB/FM
- 3 Info/Menu
- 4 Tilbage
- 5 Station
- 6-10 Faste stationer 1-10
- 11 Lydstyrke/OK
- 12 Batterirum
(batterier medfølger ikke)
- 13 DC strømindtag
- 14 Stik til hovedtelefoner

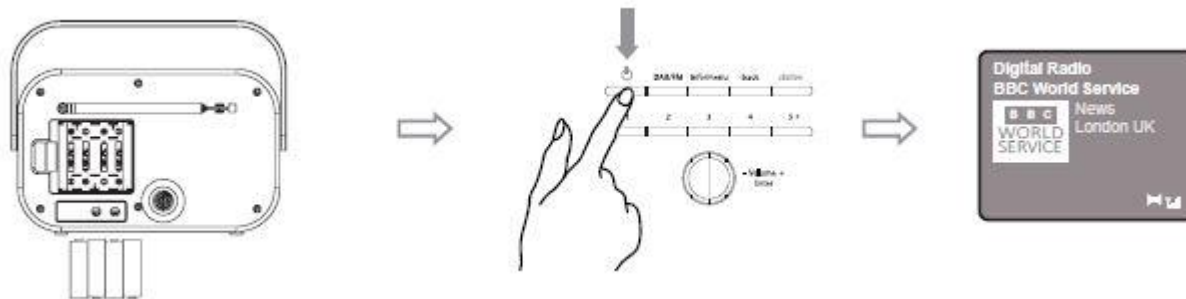


1. Lysnetdrift



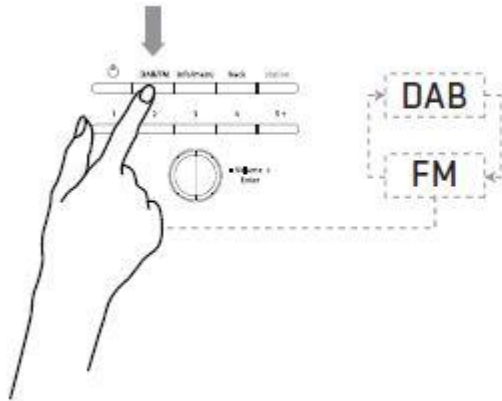
Bemærk: Standby kan kun benyttes, hvis radioen strømforsynes via adapteren.

2. Batteridrift

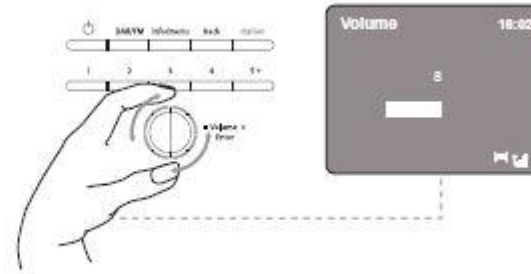


Læg 4 batterier str. AA i
(medfølger ikke)

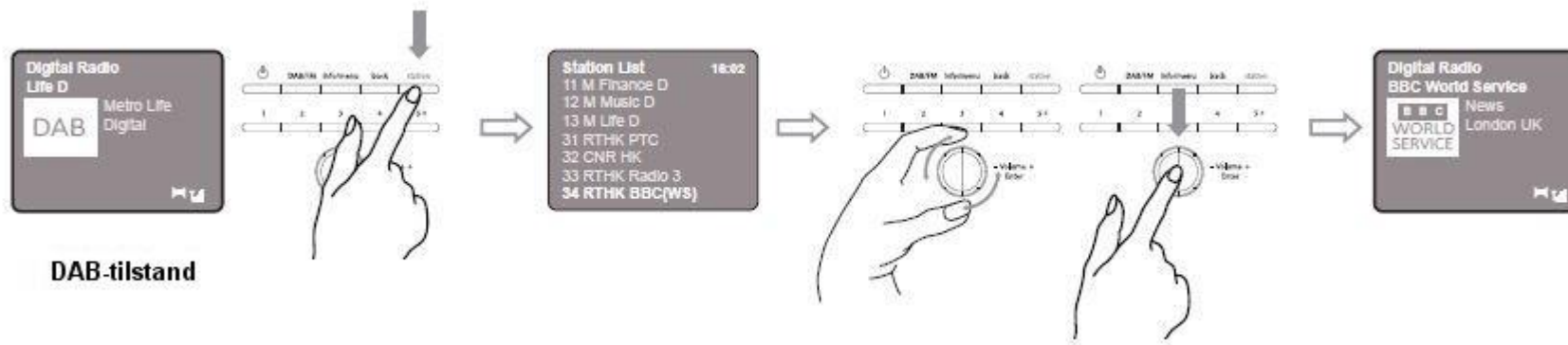
3 Funktionsskift



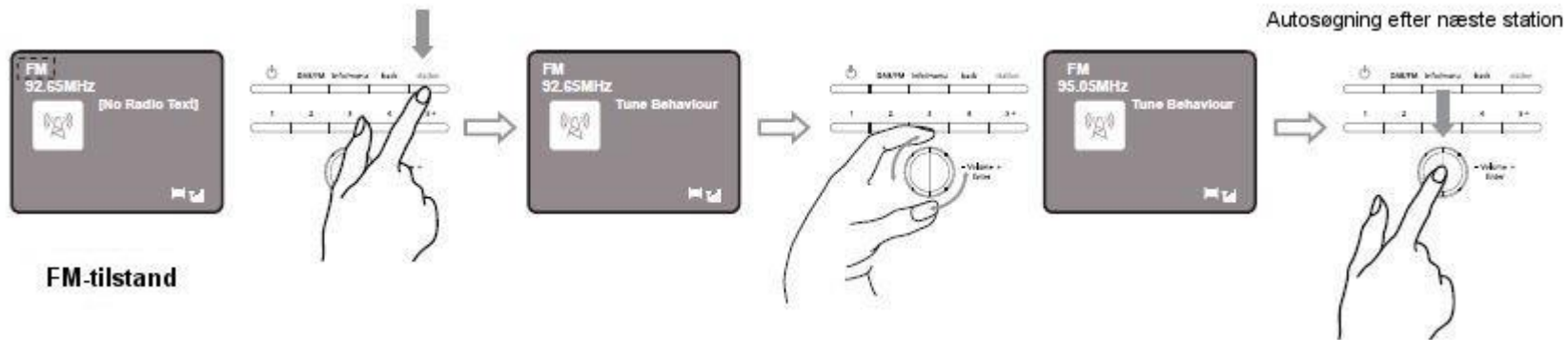
4. Justering af lydstyrke



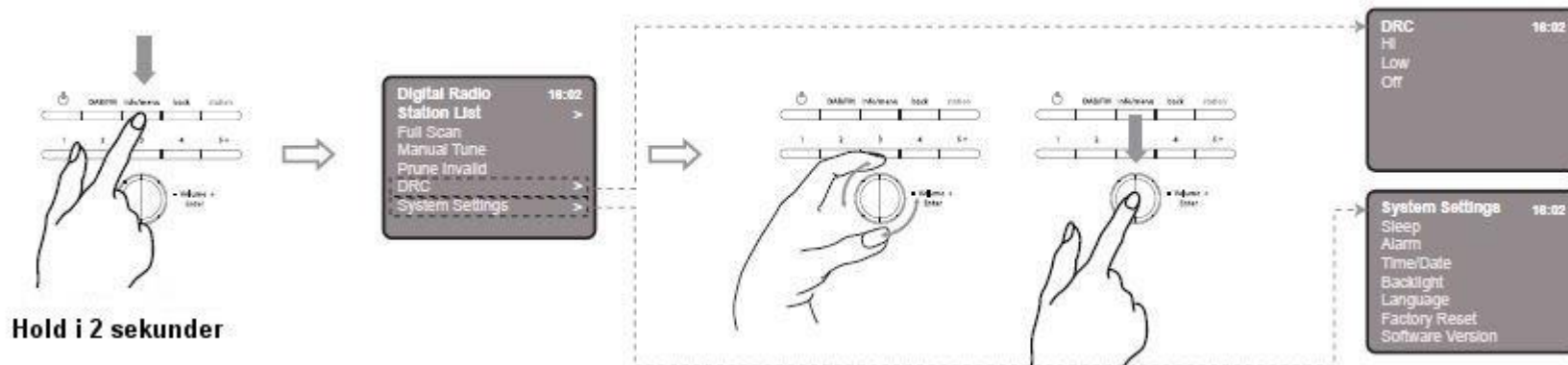
5. Skifte til anden station (DAB)



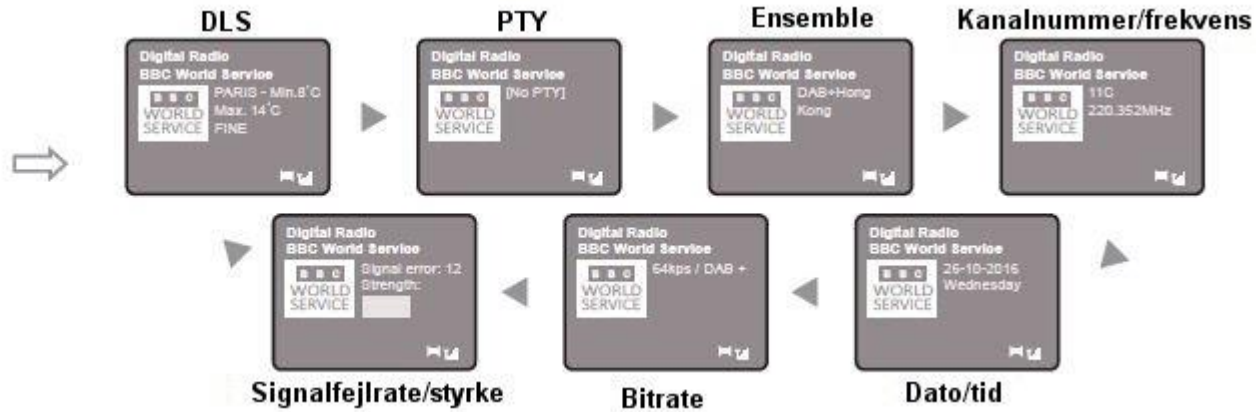
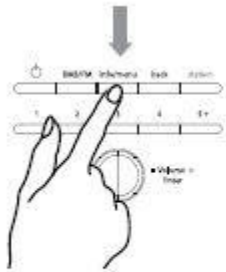
6. Skifte til anden station (FM)



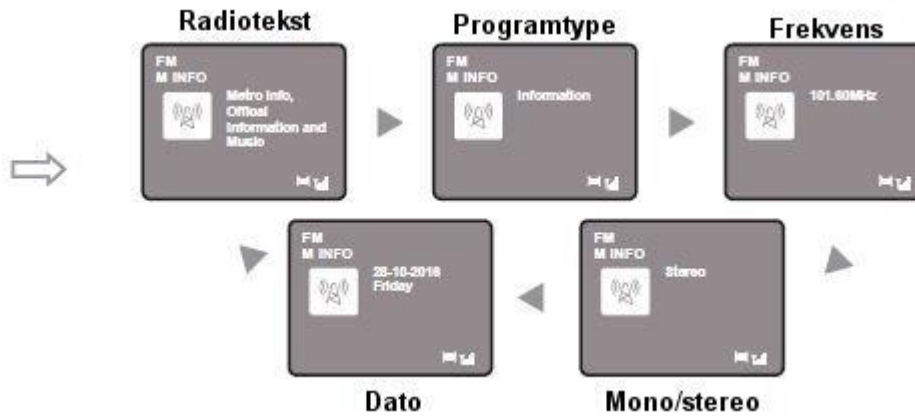
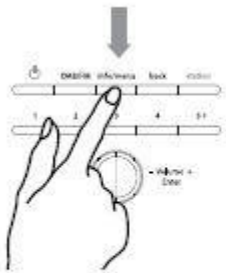
7. Menu (DAB)



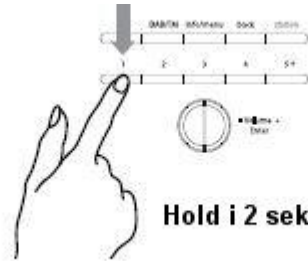
8. Info (DAB)



8. Info (FM)



9. Lagring af stationer

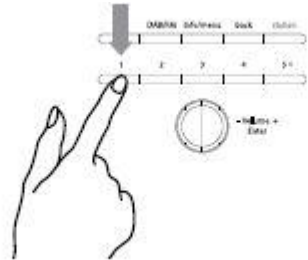


Hold i 2 sekunder

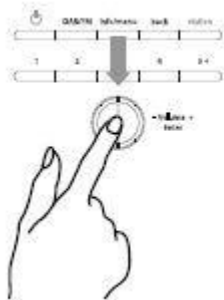


Vælg den station, du vil gemme på en fast programplads

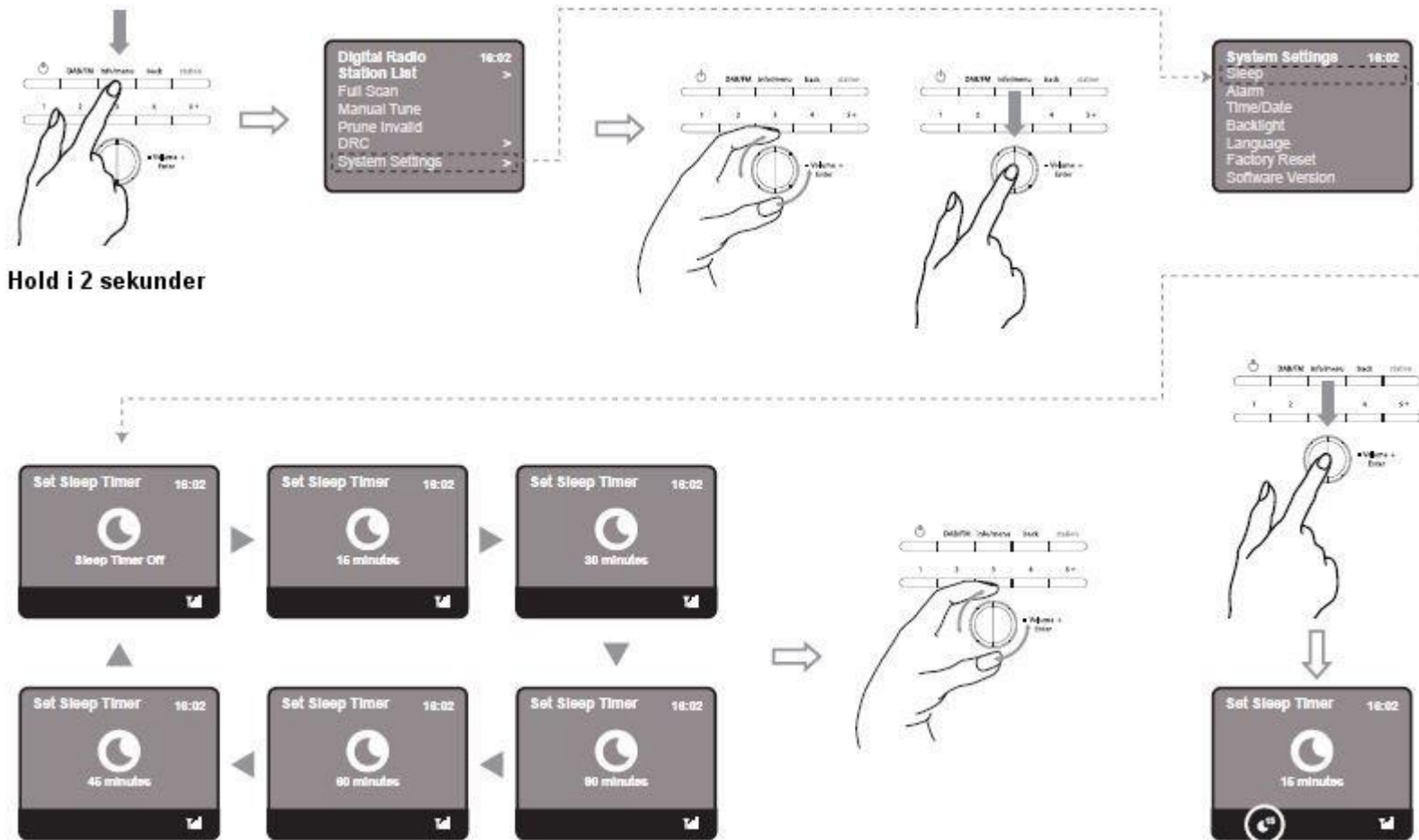
10. Genkald af faste stationer



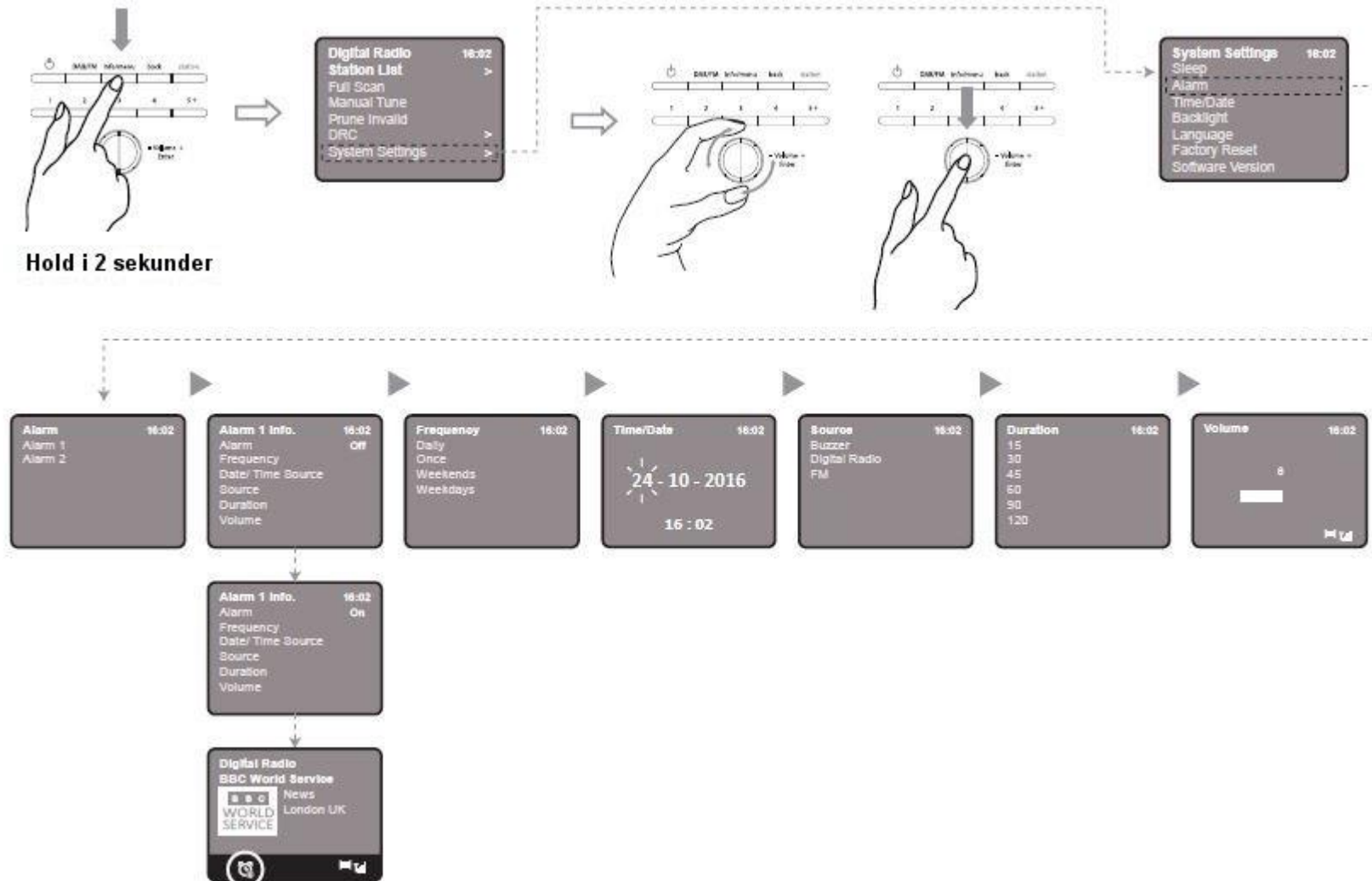
11. Diasshow



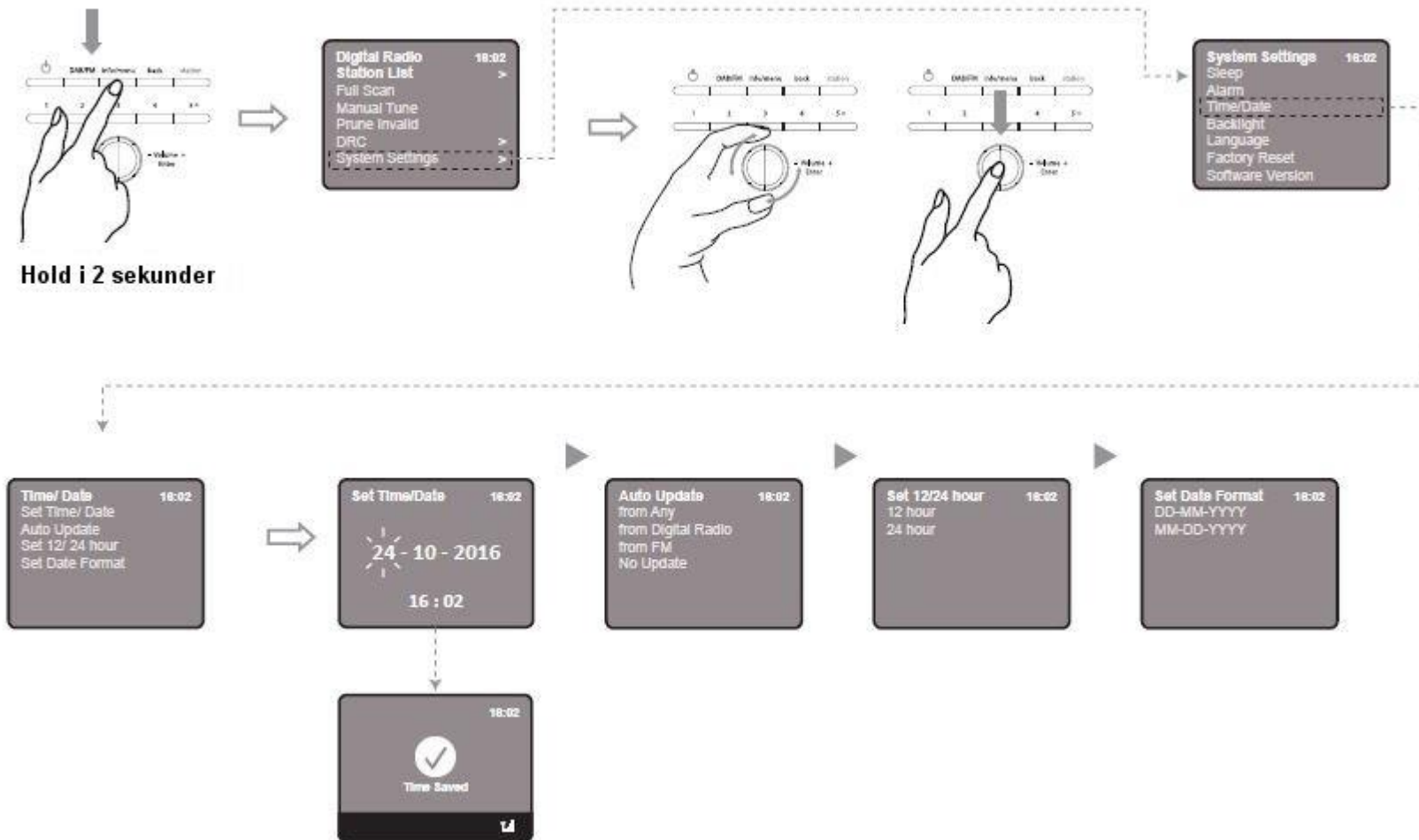
12. Sleep autosluk



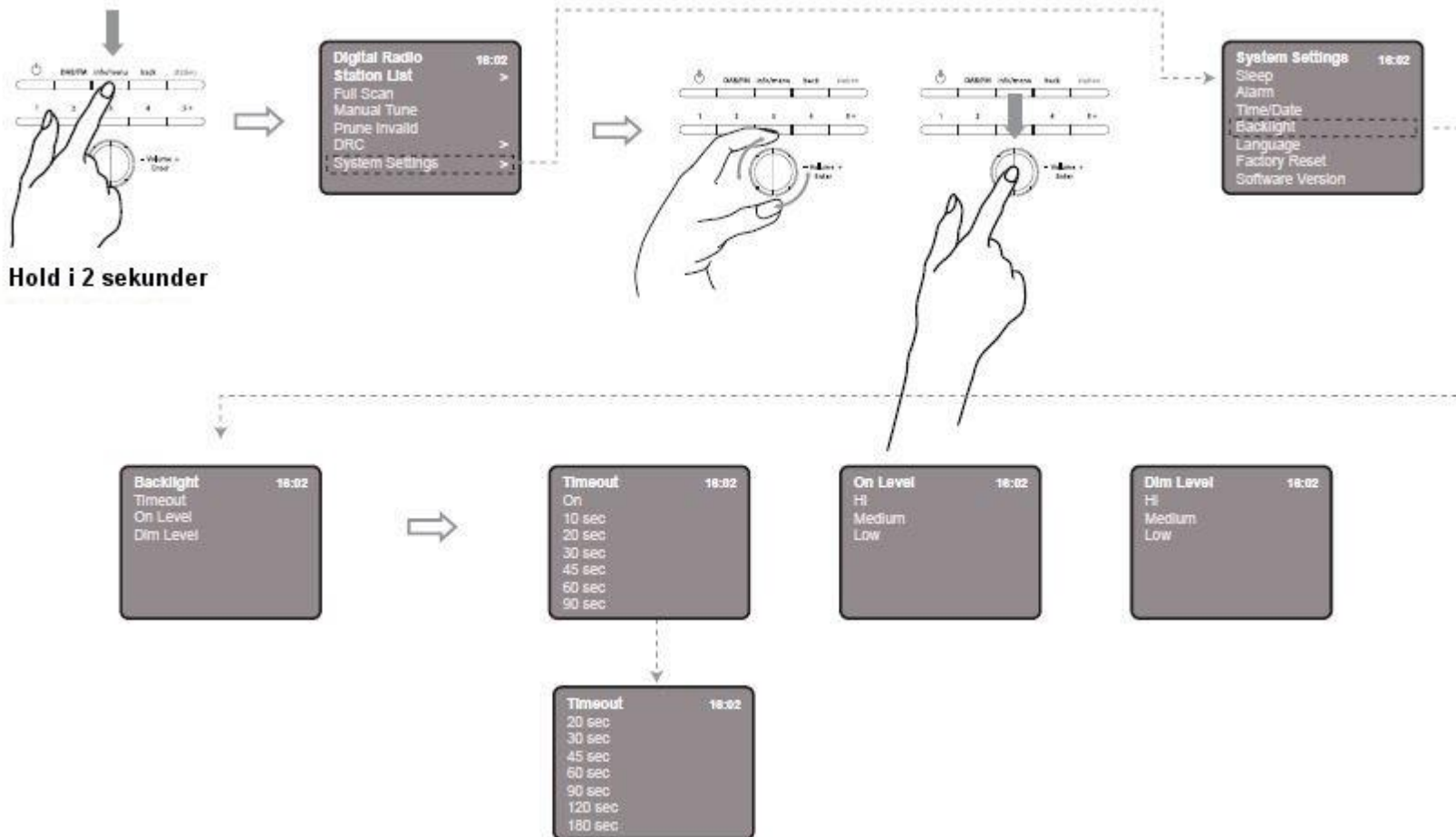
13. Opsætning af alarm



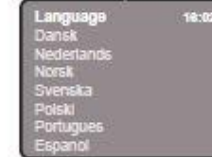
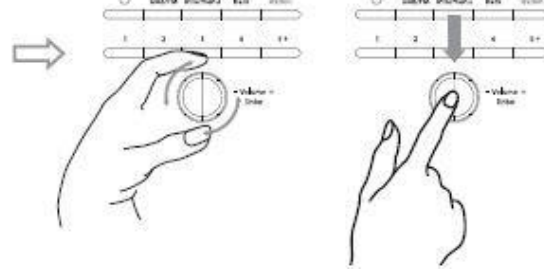
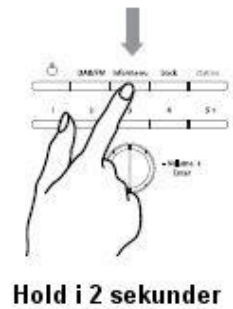
14. Tid/dato



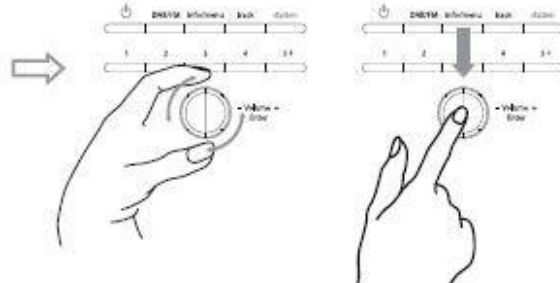
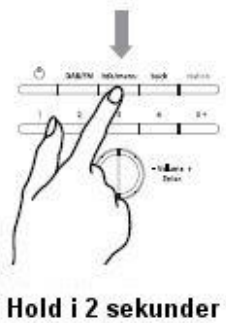
15. Baggrundsllys



16. Sprog



17. Nulstilling



Bemærk: Nulstilling sletter alle stationer og tidligere indstillinger

Fejlfinding

Problem:

Årsag:

Løsning:

Susen på FM / boblende lyd eller lydudfald på DAB / Meddelelsen 'DAB No stations available'.

Lav signalstyrke.

Tjek/flyt antennen. Flyt radioen. Søg igen efter kun lokale stationer (stationer med høj signalstyrke). (For DAB kan du tjekke den lokale dækning på hjemmesiden <http://www.dr.dk/Temaer/digitalradio/artikler/20110315104649.htm> og dernæst søge efter stationer igen).

Fejlmeddelelser

'Service not available':

'Signal error':

'No DAB Station':

'No stations found':

'No RadioText':

'No PTY':

'No Name':

Ingen modtagelse af DAB.

DAB-signalet er afbrudt.

Den søgte station kan ikke findes. (Intet navn): Den aktuelle station udsender ikke et navn, der identificerer den.

Ingen DAB-stationer tilgængelige, tjek antennen.

Denne station tilbyder ingen RDS-tekst.

Denne station tilbyder ingen RDS programtypeinformation.

Denne station udsender intet RDS stationsnavn.

Specifikationer

Beskrivelse:

Højtaler:

Frekvensområde:

LCD-display:

Strømforsyning:

Mål:

DAB+/DAB FM Digital Radio

1 x 1 W rms

FM: 87,5-108 MHz; DAB/DAB+: 174-240 MHz

2,4" TFT farvedisplay

Strømkraft, jævnstrøm: 4 x 1,5 V batterier str. AA (medfølger ikke)

Strømforsyning: Jævnstrøm 6V 1A

(brug venligst den medfølgende strømforsyning)

220 mm x 170 mm x 90 mm

ALLE RETTIGHEDER RESERVERET, COPYRIGHT DENVER ELECTRONICS A/S

DENVER®

www.denver-electronics.com



Elektrisk og elektronisk udstyr samt medfølgende batterier indeholder materialer, komponenter og stoffer, der kan være skadelige for menneskers sundhed og for miljøet, hvis affaldet (kasseret elektrisk og elektronisk udstyr og batterier) ikke håndteres korrekt.

Elektrisk og elektronisk udstyr og batterier er mærket med nedenstående overkrydsede skraldespand. Den symboliserer, at elektrisk og elektronisk udstyr og batterier ikke må bortskaffes sammen med usorteret husholdningsaffald, men skal indsamles særskilt.

Som slutbruger er det vigtigt, at du afleverer dine udtjente batterier til de ordninger, der er etablerede. På denne måde er du med til at sikre, at batterierne genanvendes i overensstemmelse med lovgivningen og ikke unødigt belaster miljøet.

Alle kommuner har etableret indsamlingsordninger, hvor kasseret elektrisk og elektronisk udstyr samt bærbare batterier gratis kan afleveres af borgerne på genbrugsstationer og andre indsamlingssteder eller bliver afhentet direkte fra husholdningerne. Nærmere information kan fås hos kommunens tekniske forvaltning.

Importør:

DENVER ELECTRONICS A/S

Omega 5A, Søften

DK-8382 Hinnerup

Danmark

www.facebook.com/denverelectronics