



**DENVER**<sup>®</sup>  
denver-electronics.com

**Bedienungsanleitung  
DAB+/DAB UKW-Radio  
DENVER DAB-40**



URHEBERRECHT DENVER ELECTRONICS A/S  
[www.denver-electronics.com](http://www.denver-electronics.com)  
[www.facebook.com/denverelectronics](https://www.facebook.com/denverelectronics)

## WICHTIGE SICHERHEITSHINWEISE

	<b>VORSICHT!</b> <b>STROMSCHLAGGEFAHR</b> <b>NICHT ÖFFNEN</b>	
<b>ZUR VERMEIDUNG EINES STROMSCHLAGS</b> <b>NICHT DIE ABDECKUNG (ODER RÜCKSEITE)</b> <b>ENTFERNEN</b>		



Das Ausrufungszeichen im gleichseitigen Dreieck weist auf wichtige Bedienungs- und Wartungsanleitungen hin.



Der Blitz im gleichseitigen Dreieck weist auf Hochspannung im Gerät hin, die zu Stromschlag führen kann.

Lesen Sie alle Anleitungen.

Bewahren Sie die Anleitungen auf.

Beachten Sie alle Warnhinweise.

Befolgen Sie alle Anleitungen.

Benutzen Sie das Gerät nicht in unmittelbarer Nähe von Wasser.

Nur mit einem trockenen Lappen reinigen.

Blockieren Sie keine Lüftungsöffnungen.

Installieren Sie das Gerät entsprechend den Anleitungen des Herstellers.

Installieren oder betreiben Sie das Gerät nicht in unmittelbarer Nähe von Wärmequellen wie Heizungen, Herden oder anderen Geräten, die Wärme erzeugen.

Bei längerer Nichtbenutzung und bei Gewitter ziehen Sie bitte den Netzstecker.

Wenden Sie sich mit Reparaturen stets an den autorisierten Kundendienst. Das Gerät muss repariert werden, wenn es beschädigt ist, beispielsweise wenn Netzkabel oder Stecker beschädigt sind, Feuchtigkeit oder Fremdkörper eingedrungen sind, das Gerät Regen oder Feuchtigkeit ausgesetzt war, nicht wie gewöhnlich funktioniert oder fallen gelassen wurde.

Warnung: Zur Vermeidung von Feuer und Stromschlag setzen Sie das Gerät nicht Regen oder Feuchtigkeit aus. Setzen Sie das Gerät nicht Spritzwasser oder Tropfwasser aus und stellen Sie keine mit Wasser gefüllten Gegenstände (wie Vasen) auf dem Gerät ab.

Stellen Sie keine offenen Flammen (wie brennende Kerzen) auf dem Gerät ab.

Setzen Sie Batterien oder Akkus nicht übermäßiger Hitze, direkter Sonneneinstrahlung oder Feuer aus.

Vorsicht: Änderungen oder Modifizierungen, die nicht ausdrücklich vom Hersteller genehmigt sind, können zum Verlust der Betriebserlaubnis für das Gerät führen.

Vorsicht: Die Benutzung von Bedienelementen und Einstellungen anders als in dieser Bedienungsanleitung beschrieben kann Sie Gefahren aussetzen.



Um Gehörschäden zu vermeiden, hören Sie nicht über längere Zeiträume bei hohen Lautstärken Musik.

### **WICHTIG**

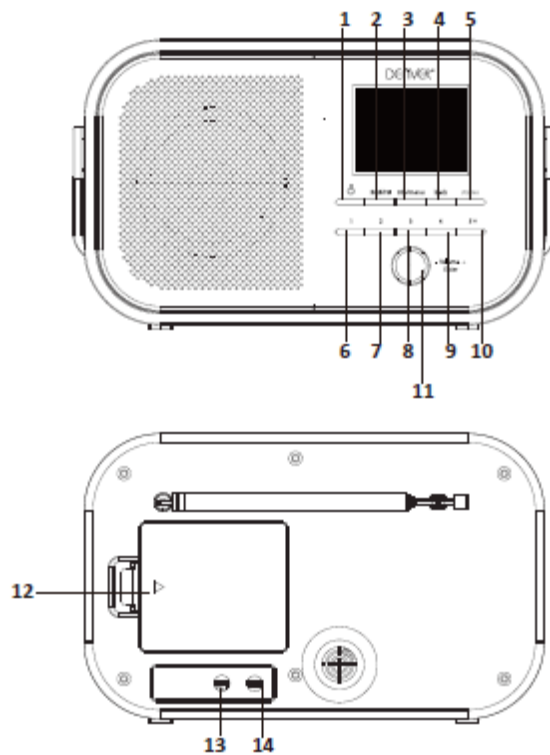
Dieses Gerät erzeugt, nutzt und strahlt Funk-Frequenzenergie ab und kann, sofern es nicht in Übereinstimmung mit der Bedienungsanleitung installiert und betrieben wird, zu nachteiligen Störungen von Funkkommunikationen führen. Es besteht jedoch keine Garantie, dass es nicht zu Störungen in bestimmten Installationen kommt. Sollte dieses Gerät schädliche Störungen beim Radio- oder Fernsehempfang verursachen, die dadurch festgestellt werden können, dass das Gerät aus- und eingeschaltet wird, dann wird dem Anwender empfohlen, das mit folgenden Maßnahmen zu korrigieren zu versuchen:

- Richten Sie Ihre Antenne neu aus oder setzen sie diese um.
- Erhöhen Sie die Entfernung zwischen Gerät und Empfänger.
- Schließen Sie das Gerät auf einem anderen Stromkreis an.
- Wenden Sie sich mit weiteren Fragen an Ihren Fachhändler oder an einen autorisierten Kundendienst.

### **STROMANSCHLUSS**

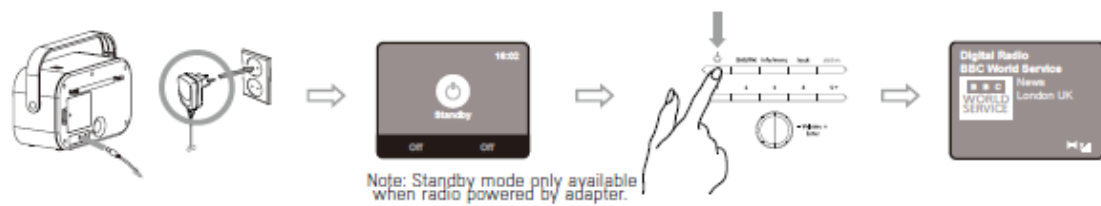
Verwenden Sie dieses Gerät nur mit dem mitgelieferten AC-Netzadapter.  
Bei Verwendung nicht genehmigter Netzadapter erlischt die Garantie.

## Ihr digitales Radio



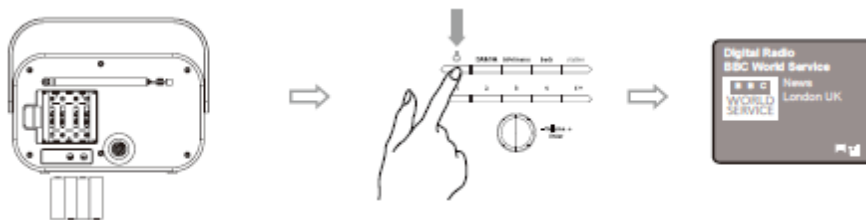
- 1 An/Aus
- 2 DAB/FM
- 3 Info/Menü
- 4 Zurück
- 5 Sender
- 6-10 Speicherplatz 1-10
- 11 Lautstärke/OK
- 12 Batteriefach (Batterien nicht enthalten)
- 13 Netzteileingang
- 14 Kopfhörerbuchse

## 1. Netzbetrieb



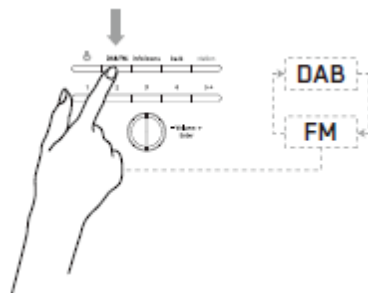
Hinweis: Der Standby-Modus ist nur verfügbar, wenn das Radio via Netzadapter betrieben wird.

## 2. Batteriebetrieb

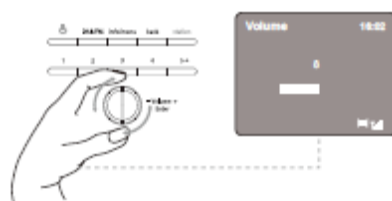


Legen Sie 4 x AA Batterien ein (nicht enthalten)

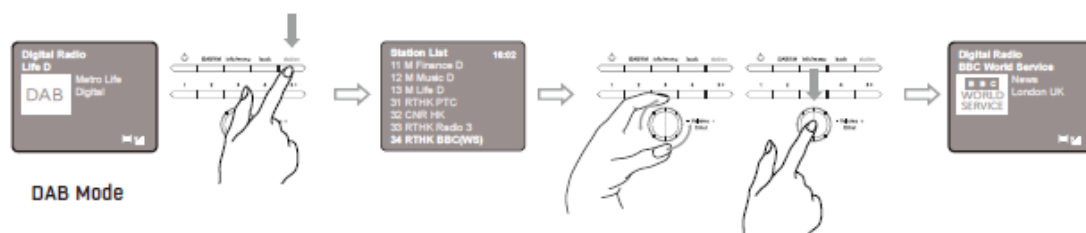
## 3. Modus ändern



## 4. Lautstärkeregelung

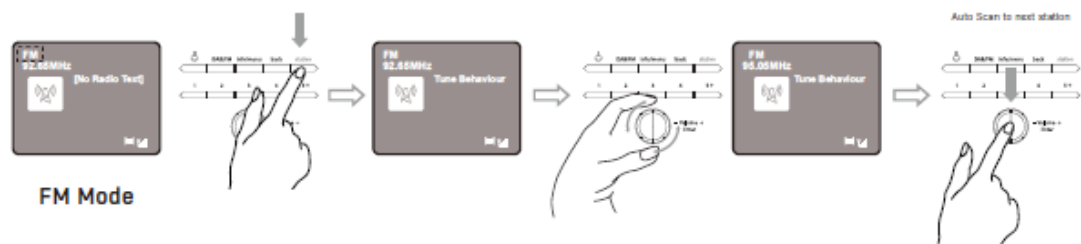


## 5. Sender wechseln (DAB)



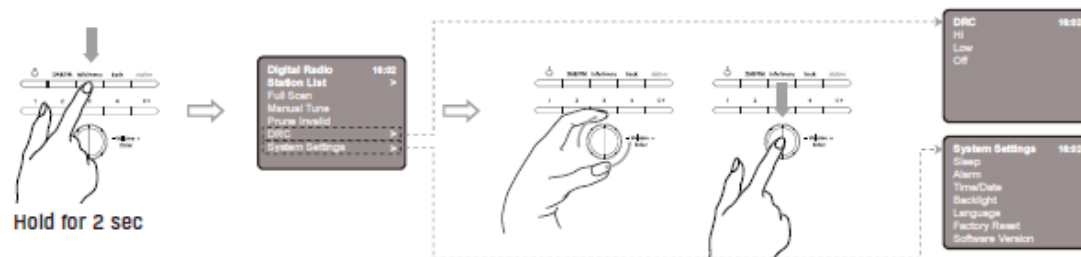
DAB-Modus

## 6. Sender wechseln (UKW)



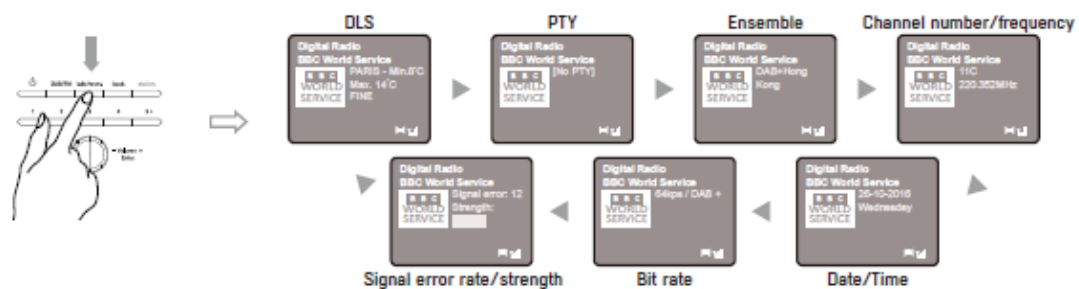
English	Deutsch
Auto Scan to next station	Automatische Suche des nächsten Senders
<b>FM Mode</b>	<b>UKW-Modus</b>

## 7. Menü (DAB)



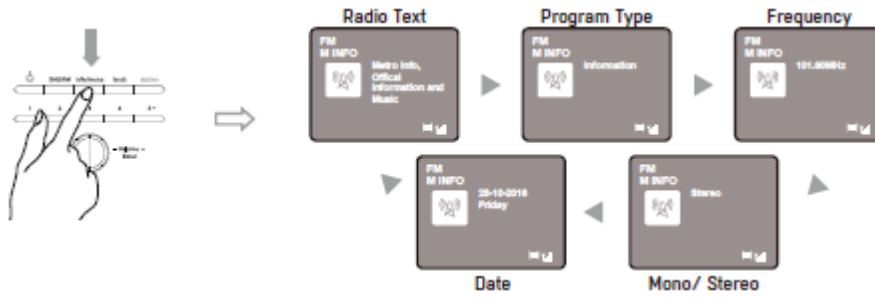
2 Sek. gedrückt halten

## 8. Info (DAB)



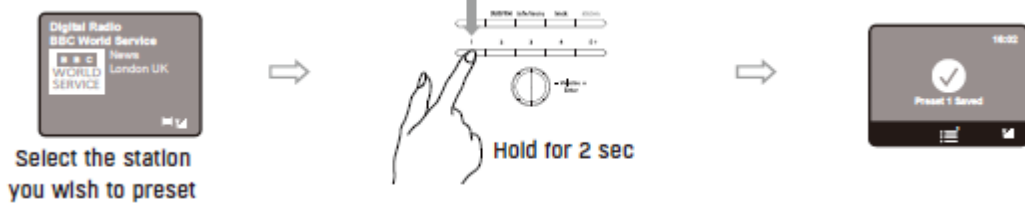
English	Deutsch
<b>DLS</b>	<b>DLS</b>
<b>PTY</b>	<b>PTY</b>
<b>Ensemble</b>	<b>Ensemble</b>
<b>Channel number/frequency</b>	<b>Sendernummer/Senderfrequenz</b>
<b>Signal error rate/strength</b>	<b>Signalfehlerrate/Signalstärke</b>
<b>Bit rate</b>	<b>Bitrate</b>
<b>Date/Time</b>	<b>Datum/Uhrzeit</b>

## 8. Info (UKW)



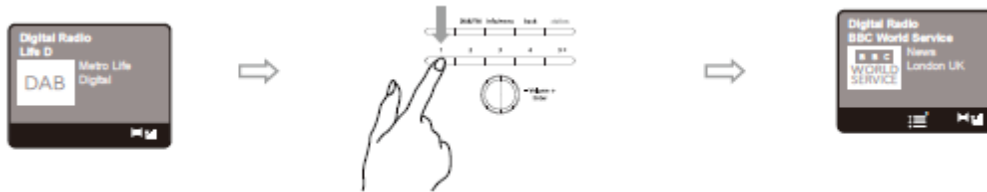
English	Deutsch
<b>Radio Text</b>	<b>Lautschrift</b>
<b>Program Type</b>	<b>Programmtyp</b>
<b>Frequency</b>	<b>Frequenz</b>
<b>Date</b>	<b>Datum</b>
<b>Mono/Stereo</b>	<b>Mono/Stereo</b>

### 9. Sender speichern



English	Deutsch
<b>Select the station you wish to preset</b>	<b>Stellen Sie den zu speichernden Sender ein</b>
<b>Hold for 2 sec</b>	<b>2 Sek. gedrückt halten</b>

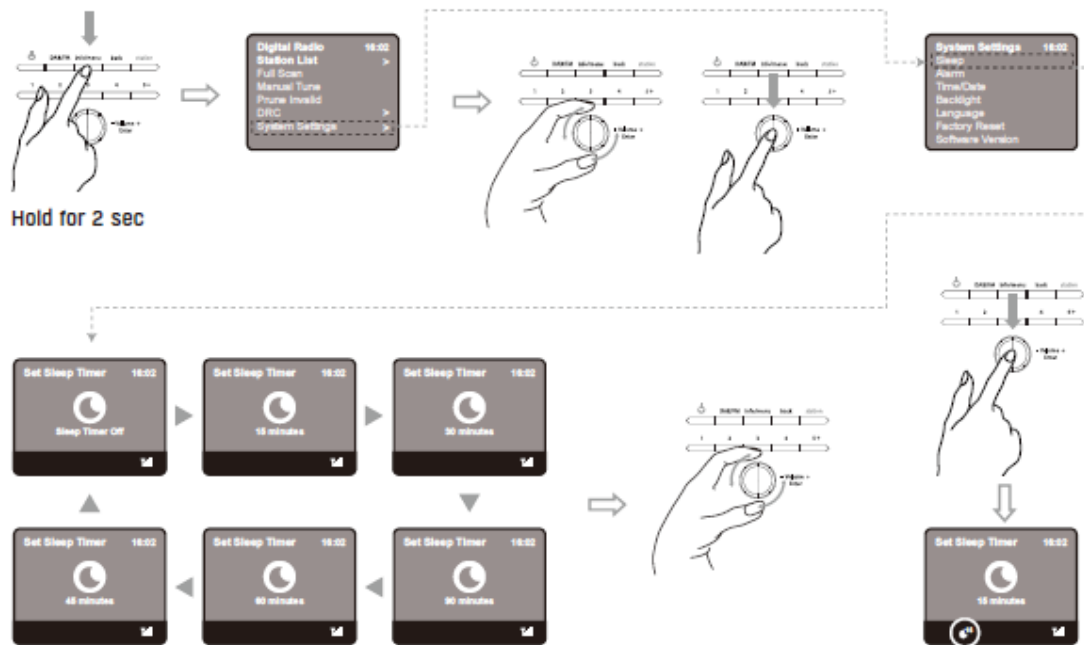
### 10. Gespeicherte Sender aufrufen



### 11. Slide-Show

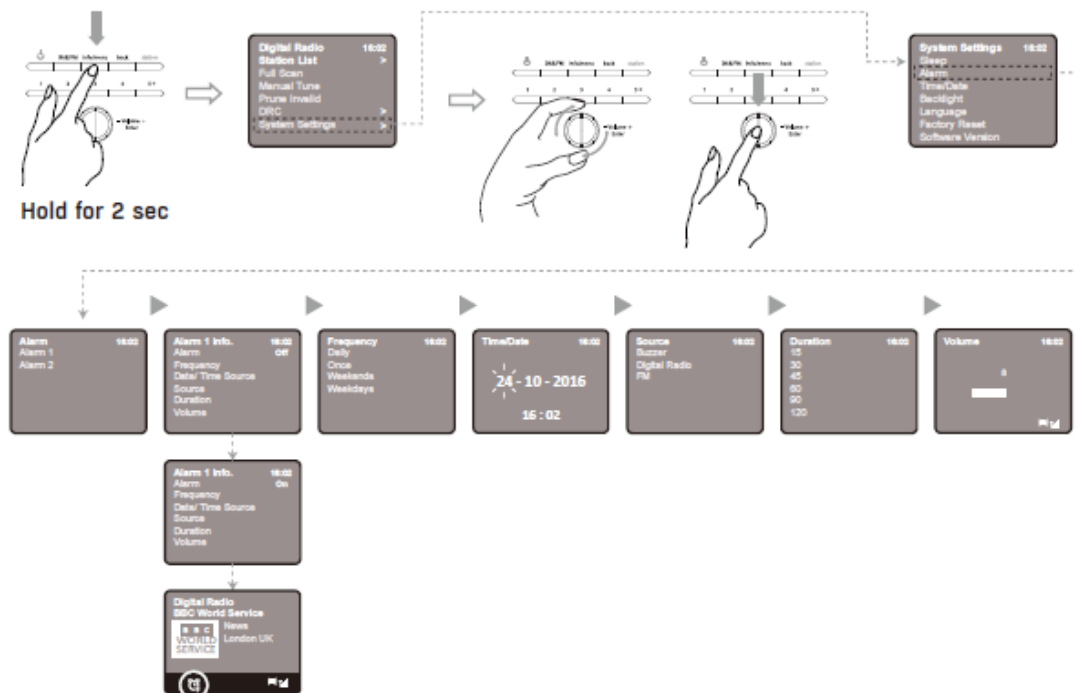


## 12. Sleep-Timer einstellen



2 Sek. gedrückt halten

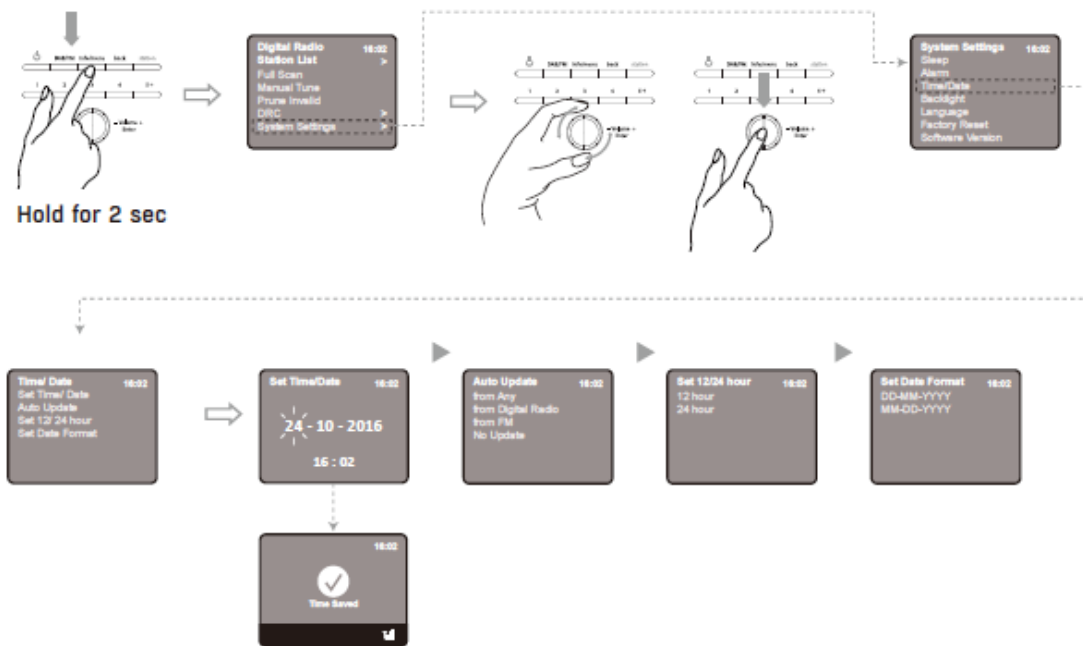
## 13. Alarm einstellen



2 Sek. gedrückt halten

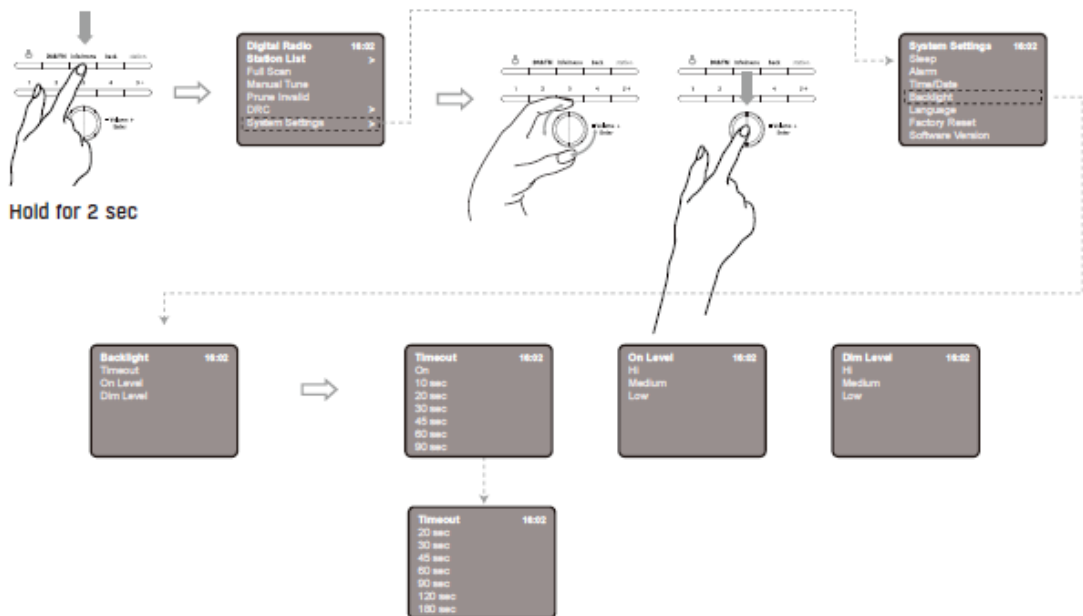


## 14. Uhrzeit/Datum



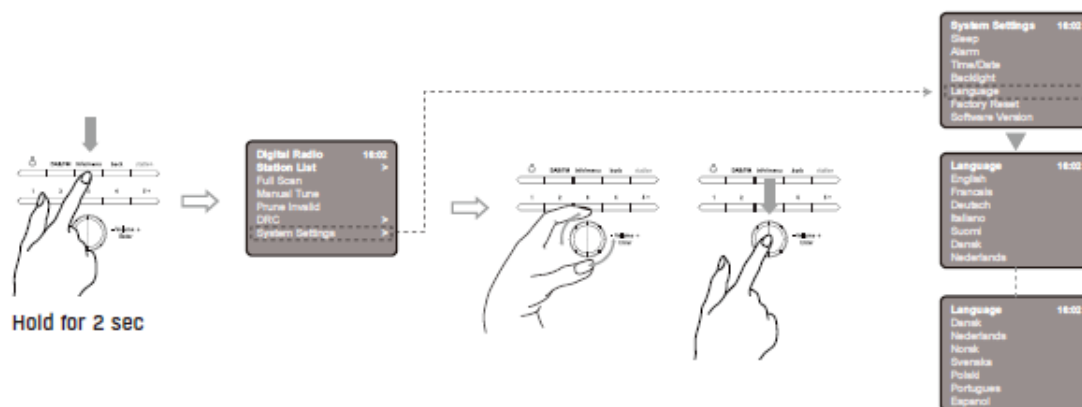
2 Sek. gedrückt halten

## 15. Hintergrundbeleuchtung



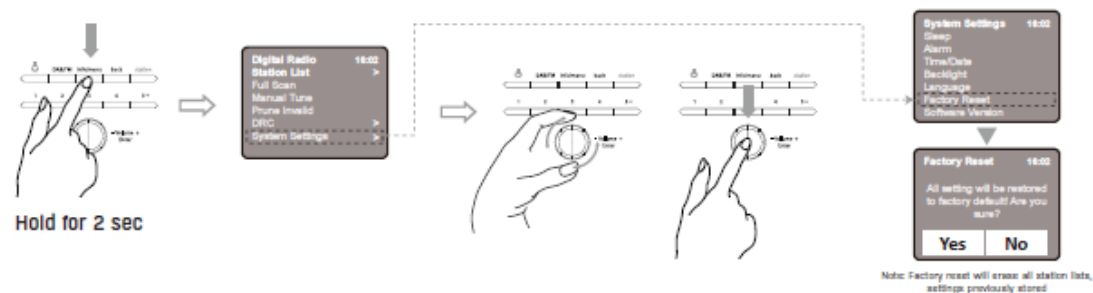
2 Sek. gedrückt halten

## 16. Sprache



2 Sek. gedrückt halten

## 17. Rücksetzung zu den Werkseinstellungen



English	Deutsch
Hold for 2 sec	2 Sek. gedrückt halten
Note: Factory reset will erase all station lists, settings previously stored	Hinweis: Durch die Rücksetzung werden alle Senderlisten und von Ihnen gespeicherten Einstellungen gelöscht.

## **Störbehebung**

Problem:	UKW-Rauschen/DAB-Rauschen/regelmäßige Unterbrechungen/DAB-Mitteilung über nicht verfügbare Sender
Mögliche Ursache:	Niedrige Signalstärke
Lösungsvorschlag:	Antenne überprüfen/ausrichten. Radio umstellen. Erneute Suche nach lokalen Sendern (hohe Signalstärke). (Im DAB-Modus, überprüfen Sie den lokalen Sendebereich <a href="http://www.ukdigitalradio.com/coverage">www.ukdigitalradio.com/coverage</a> und suchen Sie dann erneut nach Sendern).

## **Fehlermeldungen**

„Dienst nicht verfügbar“:	Kein DAB-Empfang.
„Signalfehler“:	DAB-Signal gestört.
„Kein DAB-Sender“:	Der aktuelle Sender kann nicht gefunden werden. (Kein Name): Der aktuelle Sender überträgt keine ID.
„Kein Sender gefunden“:	Keine DAB-Sender verfügbar; überprüfen Sie die Antenne.
„Kein Radiotext“:	Für den aktuellen Sender sind keine RDS-Daten verfügbar.
„Kein PTY“:	Es ist kein RDS-Programmtyp verfügbar.
„Kein Name“:	Es wird kein RDS-Sendernamen übertragen.

## **Technische Daten**

Beschreibung:	Digitales DAB+/DAB UKW-Radio
Lautsprecher:	1 x 1W RMS
Frequenzbereich:	UKW: 87,5-108MHz; DAB/DAB+: 174-240MHz
LCD-Display:	2,4 Zoll TFT-Farbdisplay
Spannungsversorgung:	DC-Netzeingang: 4 x 1,5V AA Batterien (nicht enthalten) Netzadapter: DC 6V 1A (nur den mitgelieferten Netzadapter verwenden)
Abmessungen:	220mm x 170mm x 90mm

**ALLE RECHTE VORBEHALTEN, URHEBERRECHTE DENVER ELECTRONICS A/S**

DENVER®  
denver-electronics.com



Elektrische und elektronische Geräte enthalten Materialien, Bauteile und Substanzen, die Ihrer Gesundheit oder der Umwelt schaden können, falls das Abfallmaterial (entsorgte elektrische und elektronische Geräte) nicht ordnungsgemäß entsorgt wird.

Elektrische und elektronische Geräte sind mit einer durchkreuzten Mülltonne gekennzeichnet. Dieses Symbol bedeutet, dass die elektrischen und elektronischen Geräte nicht mit dem restlichen Haushaltsmüll sondern getrennt davon entsorgt werden müssen.

In allen Städten befinden sich Sammelstellen, an denen elektrische und elektronische Geräte entweder kostenlos bei Recyclingstellen abgegeben werden können oder auch direkt eingesammelt werden. Weitere Informationen erhalten Sie bei der Umweltbehörde Ihrer Gemeinde.

Importeur:

DENVER ELECTRONICS A/S

Omega 5A. Soeften

DK-8382 Hinnerup

Dänemark

[www.facebook.com/denverelectronics](https://www.facebook.com/denverelectronics)