



DENVER[®]
denver-electronics.com

**Guide d'utilisation
Radio FM DAB+/DAB
DENVER DAB-40**



COPYRIGHT DENVER ELECTRONICS A/S
www.denver-electronics.com
www.facebook.com/denverelectronics

INFORMATIONS IMPORTANTES CONCERNANT LA SECURITE

	ATTENTION ! RISQUE DE CHOC ÉLECTRIQUE NE PAS OUVRIR	
POUR REDUIRE TOUT RISQUE D'ELECTROCUTION. NE PAS RETIRER LE CAPOT (OU LE REMETTRE)		



Ce symbole indique la présence d'instructions importantes sur l'utilisation et l'entretien dans la documentation qui accompagne l'appareil.



Ce symbole indique la présence de tension dangereuse à l'intérieur de l'appareil pouvant constituer un risque de choc électrique.

Lisez le guide d'utilisation.

Conservez le présent manuel.

Respectez tous les avertissements.

Conformez-vous à toutes les instructions.

N'utiliser pas cet appareil près de l'eau.

Nettoyer uniquement avec un chiffon propre.

N'obstruez pas les fentes de ventilation.

Installer selon les instructions du fabricant.

Ne pas installer ou faire fonctionner près d'une source de chaleur comme des radiateurs, fours, ou autres appareils produisant de la chaleur.

Débranchez l'appareil pendant les orages ou quand il ne va pas être utilisé pendant une longue période.

Confiez toute réparation à un personnel qualifié. Il faut faire inspecter l'appareil s'il a subi d'une manière ou d'une autre un quelconque dommage tel que cordon ou fiche d'alimentation endommagée, liquide ou objets tombés à l'intérieur de l'appareil, s'il a été exposé à la pluie ou à l'humidité, ne fonctionne pas normalement ou s'il est tombé.

Avertissement : Pour réduire le risque d'incendie ou d'électrocution, ne pas exposer cette unité à la pluie ou à l'humidité. Ce produit ne doit pas être exposé à des gouttes ou aux éclaboussures, et aucun objet rempli d'eau, comme un vase de fleurs, ne doit être posé sur l'appareil.

Aucune source de flamme nue comme des bougies, ne doit être placée sur le produit.

Les piles (une batterie ou des piles installées) ne doivent pas être exposées à une chaleur excessive comme le soleil, le feu ou autre.

Attention : les changements ou modifications non expressément approuvés par le

fabricant peuvent annuler l'autorité de l'utilisateur à faire fonctionner cet appareil.
Attention : L'usage des commandes ou des ajustements, ou effectuer des procédures autres que celles spécifiées ci-dedans peut entraîner une exposition dangereuse.



Pour éviter des dommages auditifs, ne pas écouter à des niveaux élevés pendant une longue durée.

IMPORTANT

Cet équipement génère, utilise et peut émettre de l'énergie radiofréquence et, s'il n'est pas installé et utilisé conformément aux instructions fournies, peut produire des interférences affectant les communications radio. Cependant, aucune garantie n'est donnée qu'aucun brouillage ne se produira dans une installation particulière. Si cet équipement produit des interférences nuisibles sur la réception de la radio ou de la télévision, ce que vous pouvez facilement constater en éteignant et en rallumant l'équipement, nous vous encourageons à prendre l'une ou plusieurs des mesures correctives suivantes :

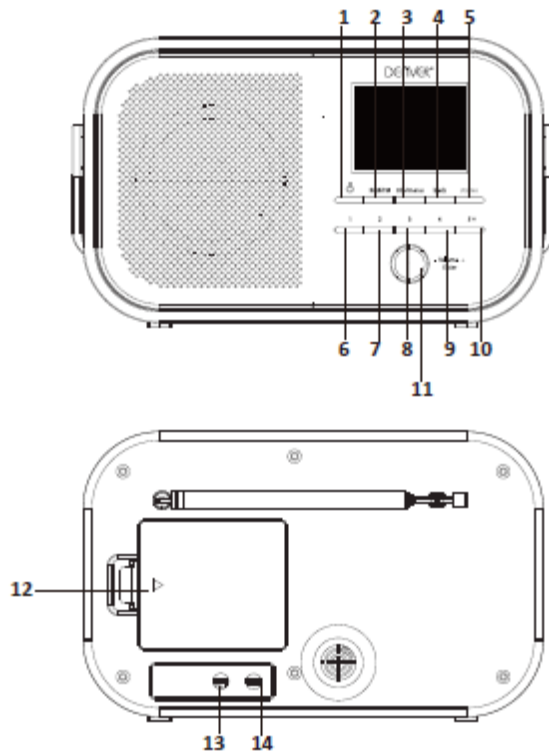
- Réorienter ou repositionner l'antenne de réception.
- Augmenter la séparation entre l'équipement et le récepteur.
- -- Connecter l'équipement à un circuit différent de celui auquel le récepteur est connecté.
- Consulter le revendeur ou un technicien radio / TV expérimenté pour vous aider.

INFORMATIONS ELECTRIQUES

N'utiliser cet appareil qu'avec l'adaptateur CA fourni.

Utiliser des alimentations électriques non approuvées annulera la garantie.

Votre Radio numérique



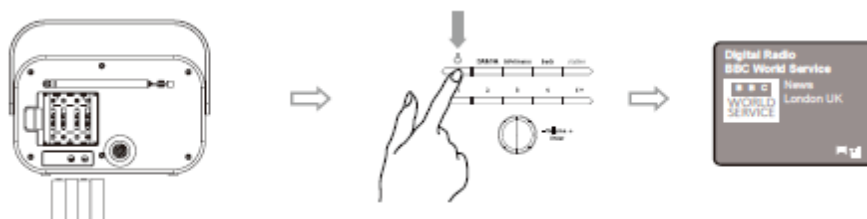
- 1 Marche/Arrêt
- 2 DAB+/FM
- 3 Info/Menu
- 4 Retour
- 5 Station
- 6-10 Préréglage 1 à 10
- 11 Volume/Entrer
- 12 Compartiment de piles (les piles ne sont pas fournies)
- 13 Prise CC
- 14 Prise casque

1. Brancher sur l'alimentation principale



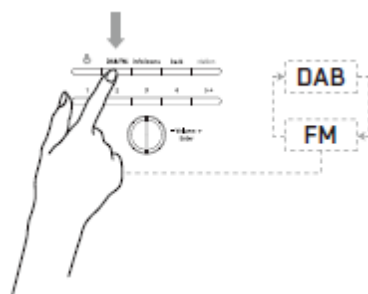
Remarque : Le mode de Veille n'est disponible que si la radio est alimentée par l'adaptateur.

2. Brancher sur les piles

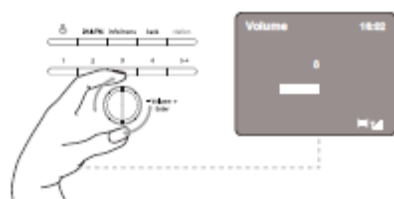


Insérer 4 piles AA (non incluses)

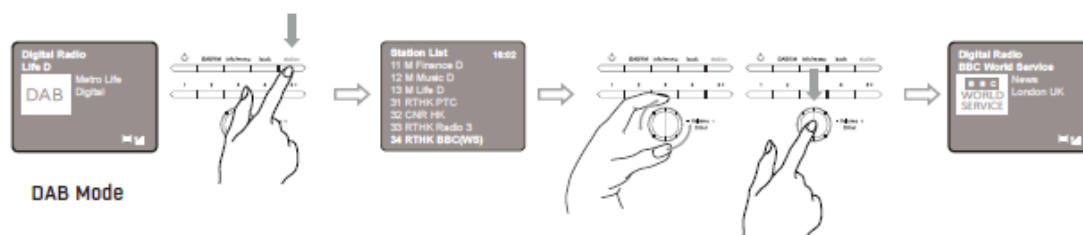
3. Changer de mode



4. Réglage du volume

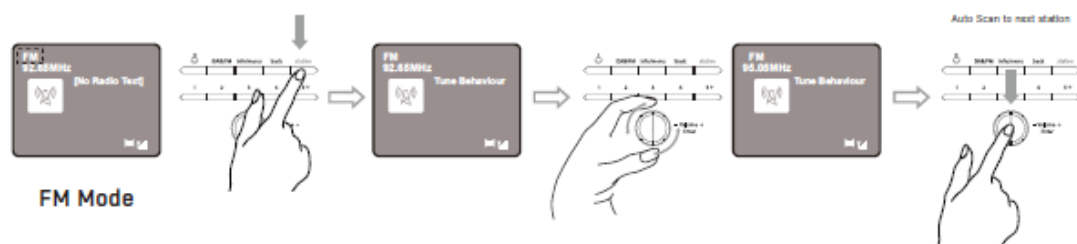


5. Changer de station (DAB)



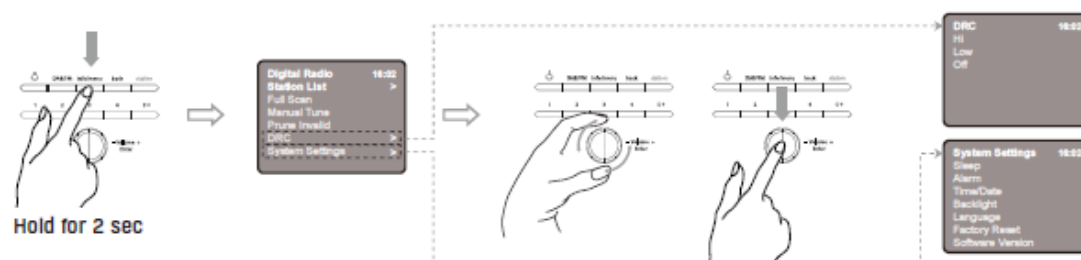
Mode DAB

6. Changer de station (FM)



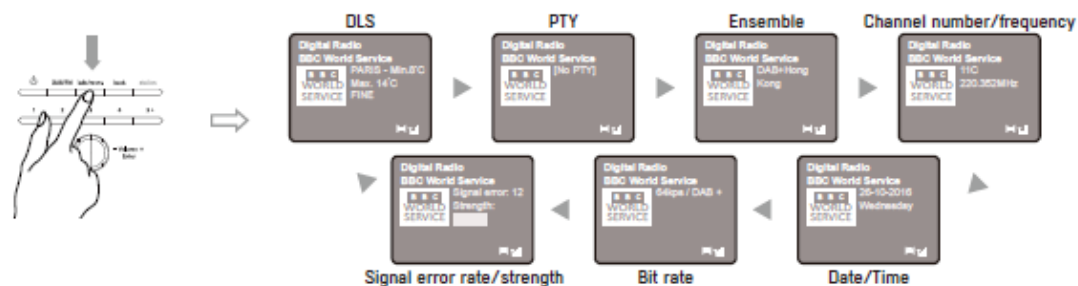
English	Français
Auto Scan to next station	Scanner automatiquement sur la station suivante
FM Mode	Mode FM

7. Menu (DAB)



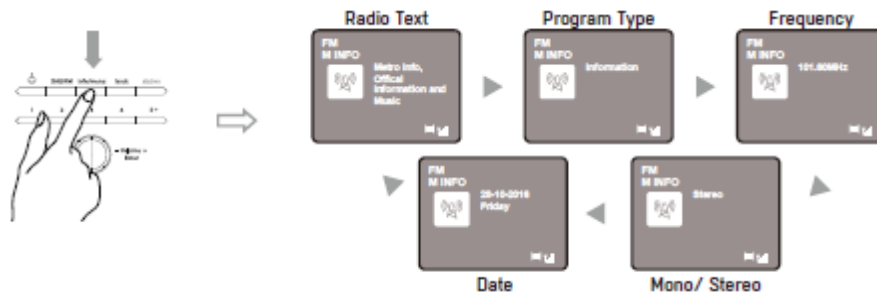
Maintenir 2 secondes

8. Info (DAB)



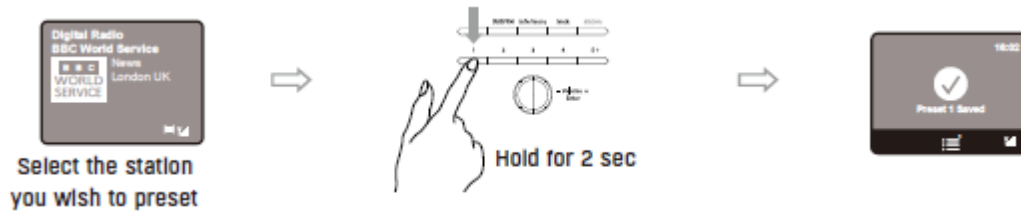
English	Français
DLS	DLS
PTY	PTY
Ensemble	Ensemble
Channel number/frequency	Numéro / Fréquence de la station
Signal error rate/strength	Signal d'erreur de taux / puissance
Bit rate	Taux d'octets
Date/Time	Date/Heure

8. Info (FM)



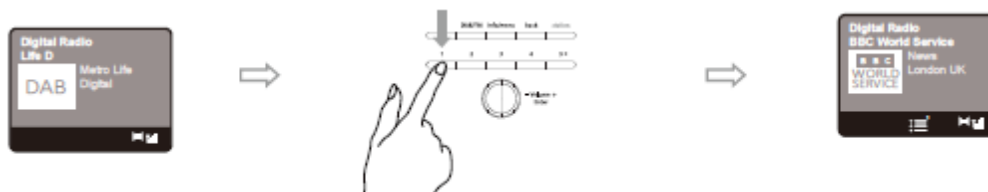
English	Français
Radio Text	Messages texte
Program Type	Type de programme
Frequency	Fréquence
Date	Date
Mono/Stereo	Mono/Stéréo

9. Enregistrer des stations

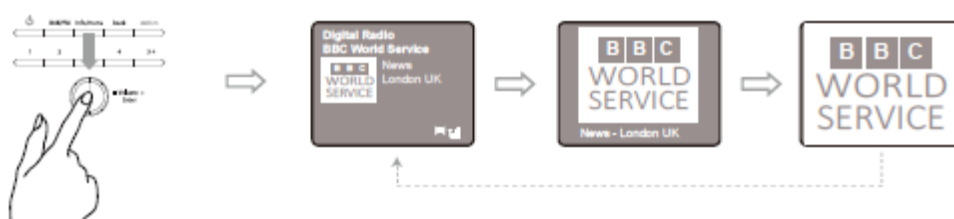


English	Français
Select the station you wish to preset	Sélectionnez la station que vous voulez prérégler
Hold for 2 sec	Maintenir 2 secondes

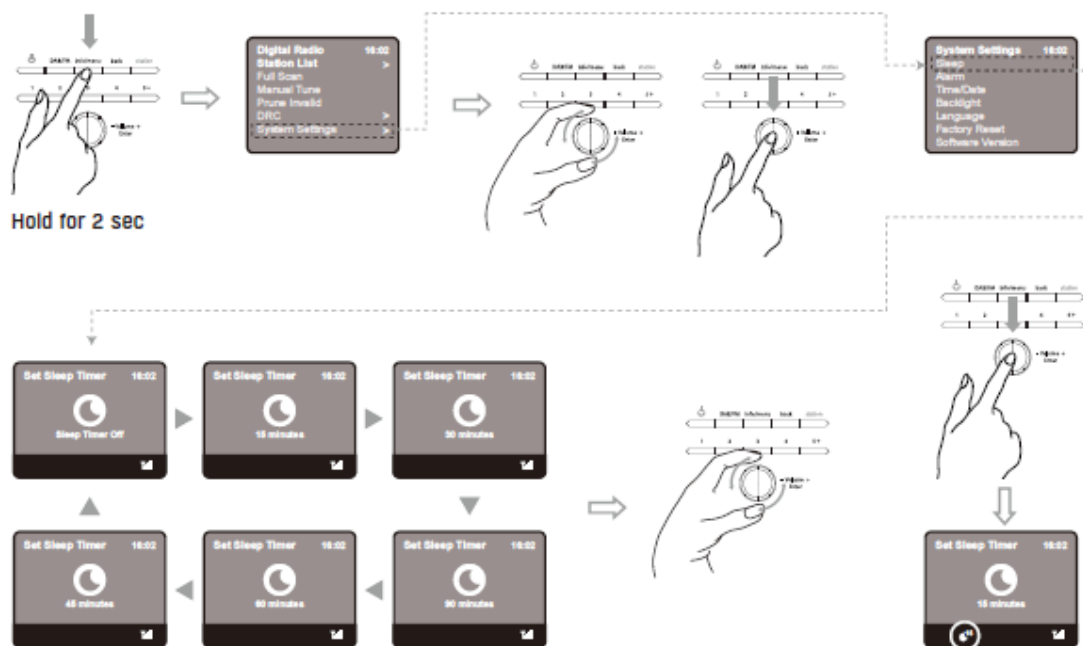
10. Rappel des stations préréglées



11. Montrer slide

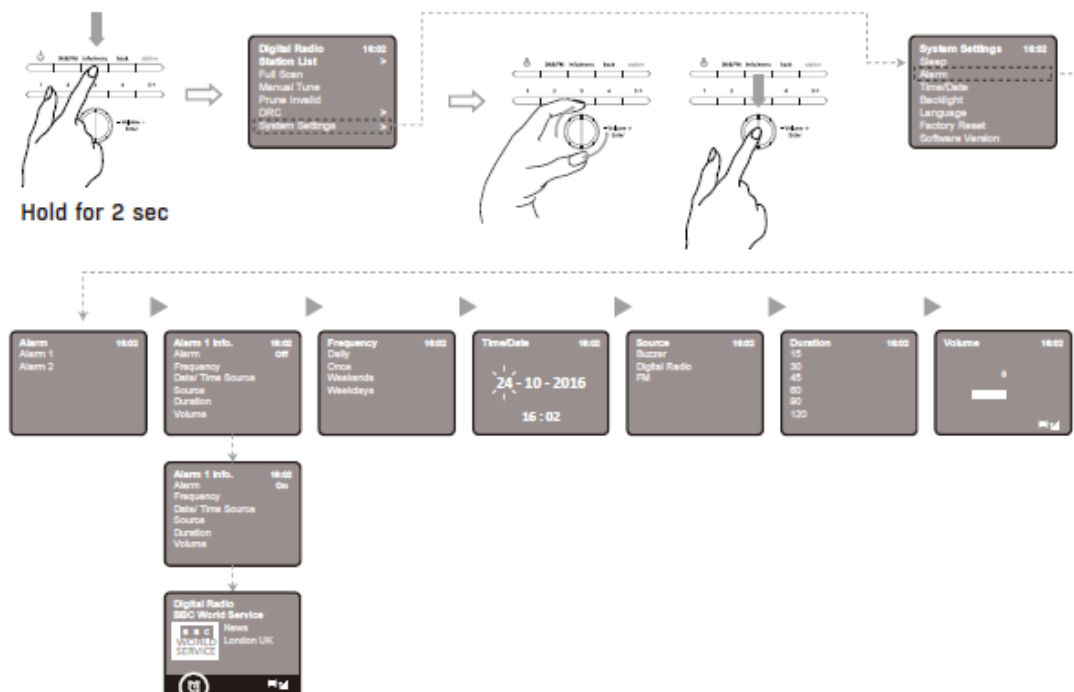


12. Régler l'heure de sommeil



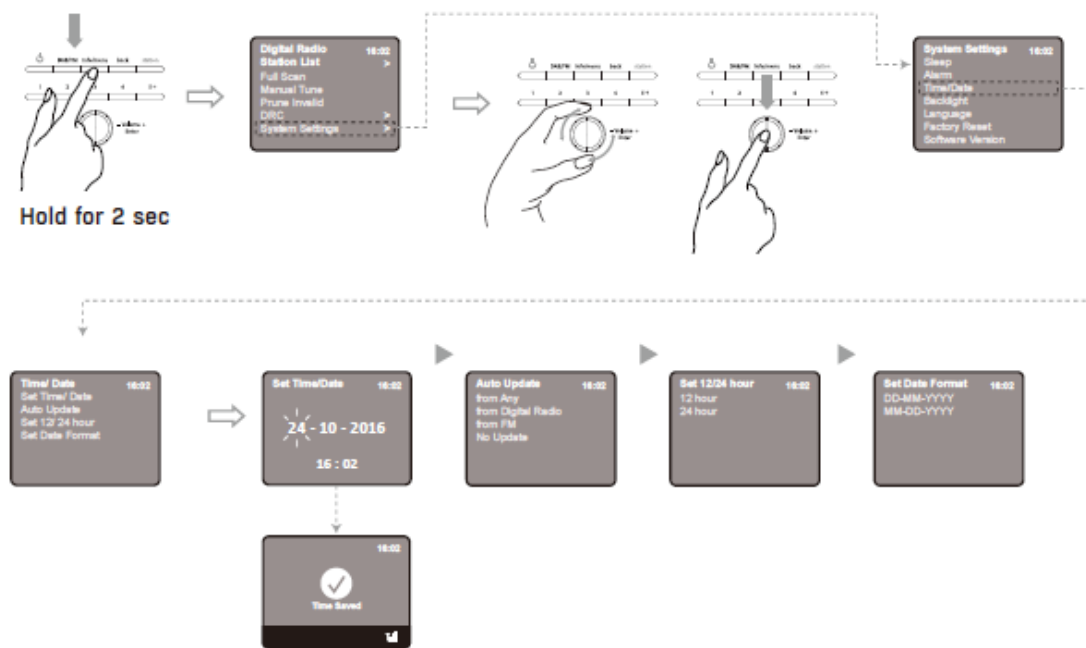
Maintenir 2 secondes

13. Réglage d'alarme



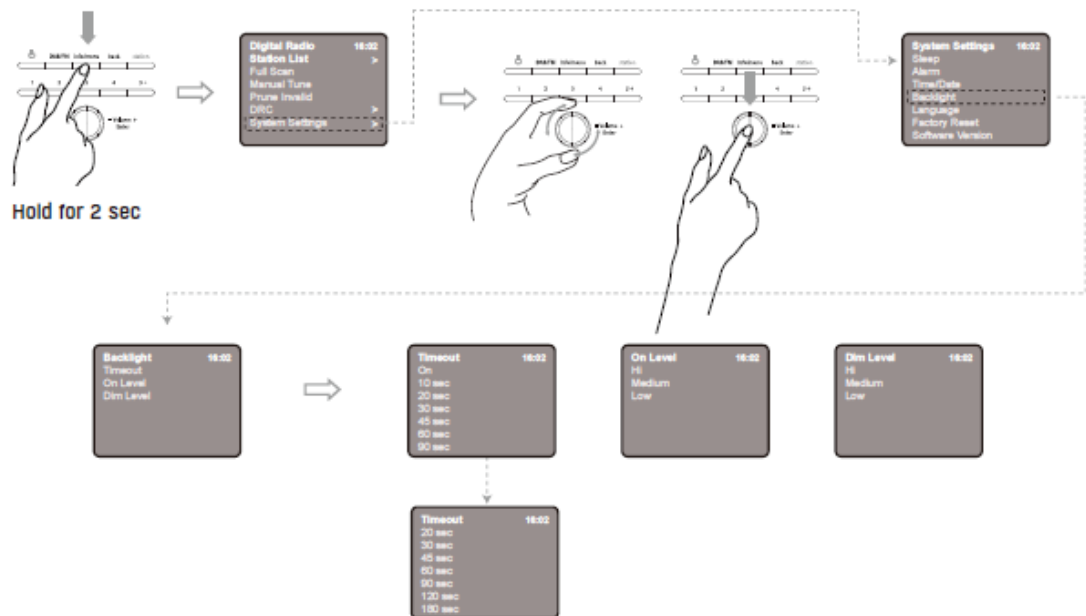
Maintenir 2 secondes

14. Heure et date



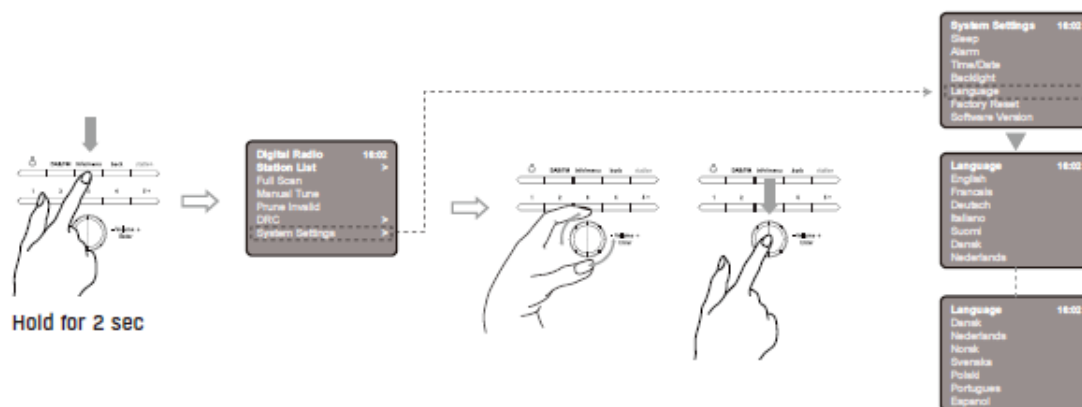
Maintenir 2 secondes

15. Rétroéclairage



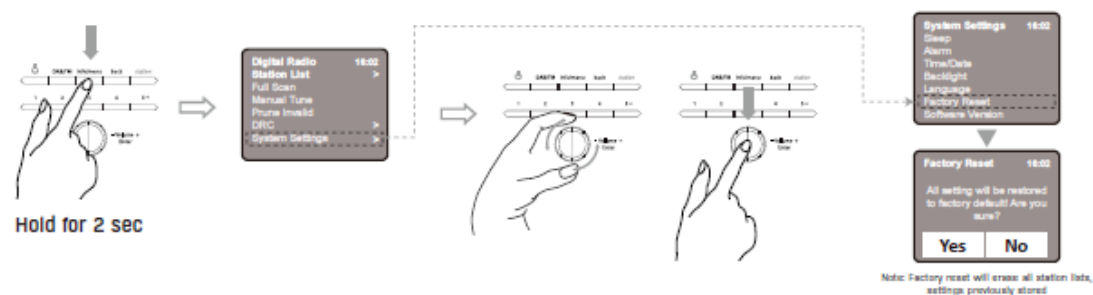
Maintenir 2 secondes

16. Langue



Maintenir 2 secondes

17. Restauration des paramètres par défaut



English	Français
Hold for 2 sec	Maintenir 2 secondes
Note: Factory reset will erase all station lists, settings previously stored	Remarque : La réinitialisation aux paramètres d'usine efface toutes les listes de stations, et les paramètres enregistrés auparavant

Dépannage

Problème :	Grésillement FM / bruissement DAB / coupures intermittentes / message d'aucune station disponible
Cause :	Signal faible
Solution :	Vérifier / Bouger l'antenne. Déplacer la radio Ne rescanner que les stations locales (fort signal). (Pour DAB, vérifier la couverture locale sur www.ukdigitalradio.com/coverage puis rescanner les stations).

Messages d'erreur

« Service indisponible » :	Pas de réception DAB.
« Erreur de signal » :	Le signal DAB a été interrompu.
« Pas de stations DAB ».	Les stations énumérées ne peuvent pas être trouvées. (Pas de nom) : La station actuelle ne diffuse pas de nom d'identification.
« Pas de station trouvée » :	Aucune station DAB n'est disponible, vérifier l'antenne.
« Pas de texte radio » :	Pas de texte d'information RDS est disponible sur cette station.
« Pas de PTY » :	Aucune information de type programme RDS n'est disponible.
« Pas de nom » :	Aucun nom de station RDS n'est diffusé.

Spécifications

Description :	Radio numérique DAB+/DAB FM
Haut-parleur :	1 x 1W RMS
Gamme de fréquences :	FM : 87,5 - 108MHz ; DAB/DAB+ : 174 à -240MHz
Écran LCD:	Affichage TFT couleur 2,4"
Alimentation :	Entrée d'alimentation CC : 4 piles 1,5V AA (Non incluses) Adaptateur : 6VCC 1A (veuillez utiliser notre adaptateur fourni)
Dimensions :	220mm x 170mm x 90mm

TOUS DROITS RÉSERVÉS, COPYRIGHT DENVER ELECTRONICS A/S

DENVER®
denver-electronics.com



Les appareils électriques et électroniques contiennent des matériaux, composants et substances qui peuvent nuire à votre santé et à l'environnement si ces déchets (appareils électriques et électroniques) ne sont pas traités de façon appropriée.

Les appareils électriques et électroniques sont marqués par le symbole de poubelle avec roulettes et une croix dessus, voir ci-dessous. Ce symbole indique que les appareils électriques et électroniques doivent être jetés séparément des ordures ménagères.

Des points de collecte existent dans toutes les villes où des appareils électriques et électroniques peuvent être déposés sans frais en vue de leur recyclage. Vous pouvez obtenir des informations supplémentaires auprès des autorités locales de la ville.

Importateur :

DENVER ELECTRONICS A/S

Omega 5A. Soeften

DK-8382 Hinnerup

Danemark

www.facebook.com/denverelectronics