

# DENVER®

PLATINE TOURNE-DISQUE ET RADIO FM/



**MODÈLE : VPR-130**



GUIDE D'UTILISATION

TOUS DROITS RESERVES COPY RIGHT DENVER ELECTRONICS A/S



[www.denver-electronics.com](http://www.denver-electronics.com)

[www.facebook.com/denverelectronics](https://www.facebook.com/denverelectronics)

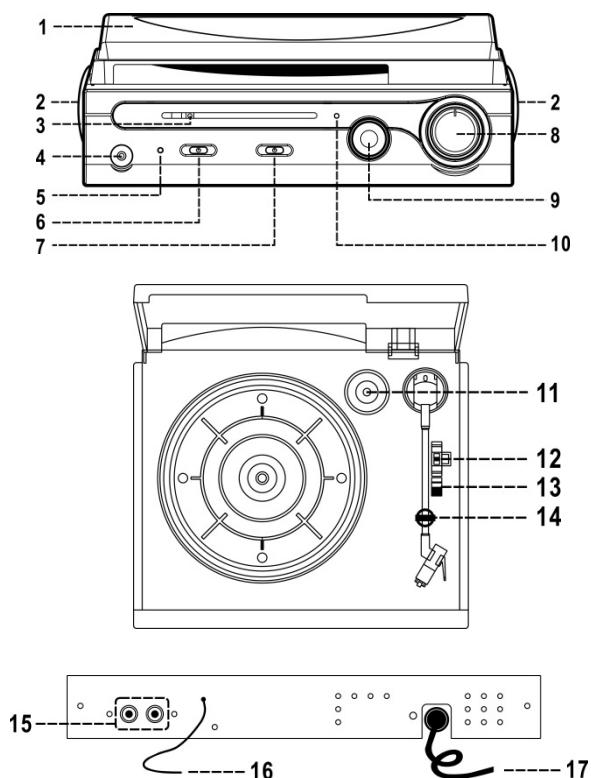


#### **INSTRUCTIONS DE SÉCURITÉ IMPORTANTES :**

1. Lisez le guide d'utilisation. Toutes les consignes doivent être lues avant la mise en marche de l'appareil.
2. Conservez le manuel pour toute référence future.
3. Attention, les consignes d'utilisation et de sécurité doivent être respectées.
4. L'appareil ne doit pas être utilisé à proximité de l'eau ou être exposé à l'humidité.
5. Veillez à ce qu'aucun liquide ne soit renversé sur l'appareil et ses ouvertures.
6. Déplacez l'appareil avec précaution et évitez les chocs.
7. Ne bloquez pas les sorties de ventilation de l'appareil.
8. Ne placez pas l'appareil à proximité d'une source de chaleur (radiateur par exemple). Ne l'exposez pas à la lumière directe du soleil.
9. Branchez l'appareil comme indiqué sur cette notice d'information.
10. Cet appareil est doté d'un dispositif de protection contre les surcharges (dispositif de sécurité). Le dispositif de protection contre les surcharges doit être remplacé par un technicien qualifié ou le fabricant de l'appareil.
11. Suivez les recommandations du manuel lors du nettoyage de l'appareil.
12. Il faut débrancher l'appareil du secteur s'il ne va pas être utilisé pendant une longue période.
13. L'appareil doit être réparé par une personne qualifiée si :
  - a. La prise ou le cordon d'alimentation est endommagé,
  - b. Des objets ou un liquide ont été introduits dans les fentes de l'appareil,
  - c. L'appareil a été exposé à la pluie,
  - d. L'appareil ne fonctionne pas correctement, bien qu'aucun signe extérieur n'ait été constaté,
  - e. L'appareil est tombé et le subwoofer est cassé.
14. L'entretien par utilisateur de l'appareil ne doit pas dépasser ce qui est décrit dans le présent manuel. La garantie en sera annulée.

## Emplacement des touches de commande

1. Couvercle pare-poussière
2. Haut-parleur
3. Cadran à aiguille avec indicateur à LED
4. Prise casque
5. Indicateur d'alimentation a led
6. Sélecteur Marche / Fonction
7. Arrêt du son
8. Bouton de controle du volume
9. Bouton de syntonisation
10. Indicateur de FM stéréo
11. Adaptateur de disque 45 tours
12. Sélecteur de vitesse de platine
13. Interrupteur d'arrêt automatique
14. Support de bras de lecture
15. Prise de sortie (G/D)
16. Fil d'antenne FM
17. Cordon d'alimentation secteur



**ATTENTION** : L'utilisation de commandes, réglages ou procédures autres que ceux spécifiés dans ce manuel peut entraîner une exposition dangereuse aux radiations. Cet appareil ne doit être réglé et réparé que par un personnel qualifié.

## Précautions d'emploi

- Déballez tous les composants et enlevez les matériaux de protection.
- Ne pas brancher l'unité à la prise CA avant de vérifier la tension de sortie et avant de vérifier toutes les autres connexions.
- Ne pas couvrir les événements et s'assurer qu'il y a un espace de plusieurs centimètres autour de l'unité pour la ventilation.
- Pour déconnecter complètement l'alimentation, la fiche de l'appareil doit être débranchée de la prise de courant.
- La fiche d'alimentation de l'appareil ne doit pas être obstruée ou doit être facilement accessible pendant l'utilisation prévue.

## Écouter la radio

### RECHERCHE MANUELLE

1. Allumer l'unité avec le sélecteur Marche / Fonction (6) et glisser en position Tuner.
2. Passer sur la station de radio désirée avec le bouton de recherche (9)
3. Ajuster le bouton de contrôle de volume (8) au volume désiré.

### RECEPTION FM ET FM STEREO

- Le système est en mode FM stéréo par défaut, une fois que le signal de diffusion stéréo est reçu, l'indicateur LED (10) de FM Stéréo s'allume.

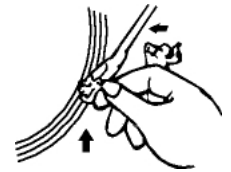
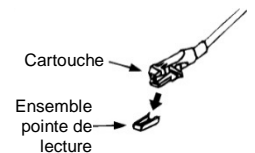
### CONSEILS POUR UNE MEILLEURE RECEPTION :

- FM : LE RECEPTEUR EST MUNI D'UNE ANTENNE FM INTEGREE PENDANT A L'ARRIERE DE L'APPAREIL. CE FIL DOIT ETRE ENTIEREMENT DERoule ET ETENDU POUR UNE MEILLEURE RECEPTION.

## Ecouter un disque

---

1. Placer le disque de votre choix sur le tourne-disque. Le cas échéant, ne pas oublier de placer l'adaptateur sur l'axe.
2. Choisir la vitesse de lecture avec le sélecteur 33,3, et 45.
3. Glisser le sélecteur de fonction (6) sur la position Phono.
4. Déclencher le verrouillage de bras.
5. Lever légèrement le bras.
6. Placer l'aiguille au-dessus du disque, le tourne-disque se met en marche automatiquement.
7. Poser l'aiguille délicatement sur le disque pour lire.
8. Ajuster le volume au niveau désiré.



9. Quand un disque arrive à sa fin, le tourne-disque s'arrêtera automatiquement si l'interrupteur d'arrêt automatique est en position ON. Si le sélecteur est mis en position arrêt, l'appareil continu de tourner jusqu'à ce que le bras revienne sur son support.
10. Lever le bras et le poser sur son support quand c'est terminé.
11. Remettre la protection sur l'aiguille et fermer le verrouillage de bras.
12. Couper l'alimentation.

## Connexion d'amplification (le cas échéant)

---

Tout en écoutant votre nouveau tourne-disque avec les haut-parleurs intégrés, vous pouvez désirer le connecter à votre système hi-fi existant. Connecter les prises audio sur la ligne d'entrée de votre mixeur ou amplificateur avec le câble RCA (non fourni)

- **Prise rouge dans l'entrée R/H.**
- **Prise blanche dans l'entrée L/H.**

## Utilisation d'écouteurs (non inclus)

---

En insérant la fiche de votre écouteur dans la prise jack Ecouteur (4), vous pourrez écouter en privé.

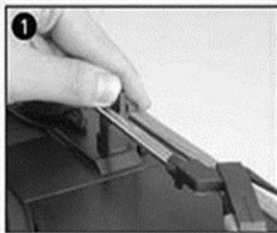
### LIRE CES INFORMATIONS IMPORTANTES AVANT D'UTILISER LES ECOUTEURS.

1. Éviter d'écouter longtemps à fort volume car cela peut vous causer une perte d'audition.
2. Si vous entendez comme une sonnerie dans vos oreilles, réduire le volume ou arrêter l'écoute.
3. Mettre le volume à un niveau raisonnable même si les écouteurs sont de type ouvert permettant d'entendre les bruits extérieurs. Veuillez noter qu'un volume excessivement fort peut bloquer les bruits extérieurs.

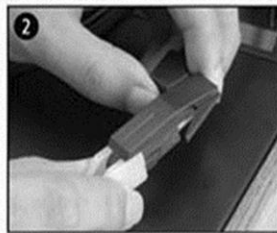
## Précaution

### Remplacement de l'aiguille

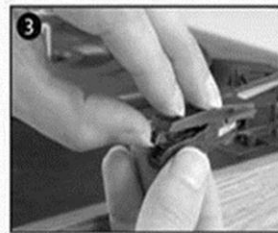
- Voir les figures 1 à 8



Pousser le verrouillage de bras pour le relâcher.



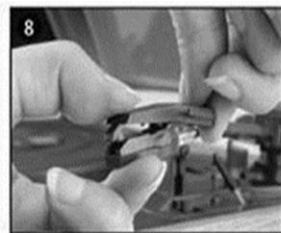
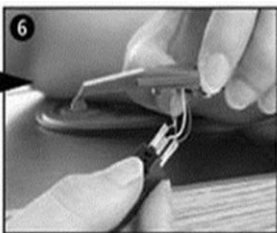
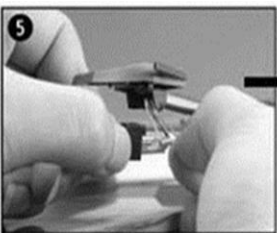
Retirer le capuchon de la cartouche pour exposer l'aiguille.



Enlever doucement la cartouche de la prise.



Retirer complètement le fil audio de la cartouche.



Pour installer une nouvelle aiguille, insérer le fil audio et installer doucement la cartouche dans la prise.

**REMARQUE :** Veuillez faire extrêmement attention pendant cette opération pour éviter d'endommager le bras et le fil audio.

### REMARQUES

- Nous vous conseillons de nettoyer vos disques avec un chiffon antistatique pour en profiter au maximum et les faire durer.
- Nous voudrions ajouter que pour la même raison, l'aiguille doit être changée périodiquement (environ toutes les 250 heures)
- Dépoussiérer l'aiguille de temps en temps avec une brosse très douce trempée dans l'alcool (brosser la tête d'arrière en avant)

EN TRANSPORTANT VOTRE TOURNE-DISQUE, NE PAS OUBLIER :

- Replacer le capuchon de l'aiguille.
- Clipper le bras sur le support.

# DENVER®

[www.denver-electronics.com](http://www.denver-electronics.com)



Les appareils électriques et électroniques contiennent des matériaux, composants et substances qui peuvent nuire à votre santé et à l'environnement si ces déchets (appareils électriques et électroniques) ne sont pas traités de façon appropriée.

Les appareils électriques et électroniques sont marqués par le symbole de poubelle avec roulettes et une croix dessus, voir ci-dessous. Ce symbole indique que les appareils électriques et électroniques doivent être jetés séparément des ordures ménagères.

Des points de collecte existent dans toutes les villes où des appareils électriques et électroniques peuvent être déposés sans frais en vue de leur recyclage. Vous pouvez obtenir des informations supplémentaires auprès des autorités locales de la ville.

Importateur :

DENVER ELECTRONICS A/S

Stavneagervej 22

DK-8250 Egaa

Danemark

[www.facebook.com/denverelectronics](https://www.facebook.com/denverelectronics)