

# DENVER<sup>®</sup>

Auriculares sem fios TWS TWE-50

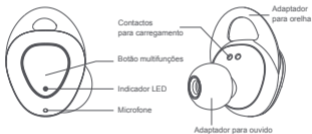


Manual de utilização

## Lista da embalagem



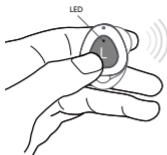
## Generalidades do produto



## Especificação do produto

Nome do modelo	TWE-50
Versão Bluetooth	V4.2
Nome Bluetooth	TWE-50_L (auricular esquerdo) TWE-50 (auricular direito, ambos os auriculares)
Tempo em espera	Aprox. 60 horas
Tempo em conversa	Aprox. 3,5 horas
Capacidade da bateria	2 x 50 mAh
Capacidade da base da bateria	500 mAh
Temperatura da bateria	0°C-45°C (32°F-113°F)

## LIGAR/DESLIGAR

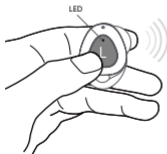


Ligar/desligar: premir botão 2~4 s  
 \* O LED branco/vermelho fica 1~2 s

## Emparelhar

### Modo Estéreo:

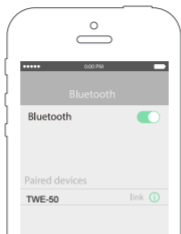
1. Premir os botões L e R durante 2 s, ligar ambos os auriculares;



\* Não é necessário segurar MFB após ligar

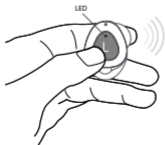
\* O esquerdo e o direito irão ligar automaticamente, o LED direito pisca alternadamente vermelho e branco

2. Procure por "TWE-50" para emparelhar com o seu telefone.



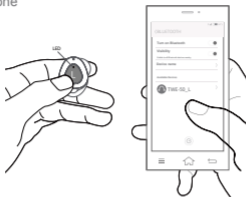
### Modo Mono:

Exemplo: coloque o auricular esquerdo no modo mono  
1. Prima apenas no botão L durante dois segundos para ligar



\*Os LEDs vermelho e branco piscam

2. Procure por "TWE-50\_L" para emparelhar com o seu telefone



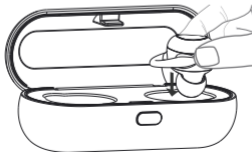
\* Os auriculares irão ligar-se automaticamente ao telefone após o primeiro emparelhamento

### **Modo de conversa:**

Durante uma chamada, por razões de segurança, apenas o auricular esquerdo irá ser permitido funcionar.

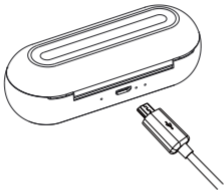
### **Carregamento**

1. Recarregar os auriculares



- \* A carregar: LED vermelho ligado
- \* Completamente carregado: O LED fica branco/desliga-se após 1 min

## 2.Recarregar a base de carregamento



- \* A carregar: LED vermelho ligado
- \* Completamente carregada: LED branco ligado

## Resolução de problemas

Seguir os passos abaixo poderá resolver qualquer problema de emparelhamento ou de ligação:

- 1.Certifique-se de que a base de carregamento tem carga suficiente;
- 2.Coloque os auriculares na base e deixe a recarregar durante algum tempo;
- 3.Siga os passos para **Ligar e Emparelhar** do guia do utilizador.

\*Se os passos acima não funcionarem, prima

continuamente nos botões L e R para que os LEDs vermelho e branco pisquem alternadamente, aguarde que apenas o LED do auricular direito pisque alternadamente e volte a emparelhar com o telefone. Este método apenas é aplicável para quando os auriculares esquerdo e direito não se emparelharem automaticamente.

## **Cuidados e manutenção**

1. Recarregue os auriculares, pelo menos, uma vez a cada 6 meses.
2. Não armazene os auriculares em temperaturas extremas (menos de 0 °C ou acima de 45 °C).
3. Não utilize químicos ou detergentes para limpar os auriculares.
4. Não deixe cair nem bata com os auriculares em superfícies duras.
5. Não risque a superfície com objetos afiados.
6. Não tente desmontar o produto.

TODOS OS DIREITOS RESERVADOS,  
COPYRIGHT DENVER ELECTRONICS A/S

**DENVER**<sup>®</sup>  
denver-electronics.com



Equipamentos eléctricos e electrónicos, bem como as pilhas que os acompanham, contêm materiais, componentes e substâncias que podem ser perigosos à sua saúde e ao meio ambiente, caso o lixo (equipamentos eléctricos e electrónicos jogados fora, incluindo pilhas) não seja eliminado correctamente.

Os equipamentos eléctricos e electrónicos, bem como as pilhas, vêm marcados com um símbolo composto de uma lixeira e um X, como mostrado abaixo. Este símbolo significa que equipamentos eléctricos e electrónicos, bem como pilhas, não devem ser jogados fora junto com o lixo doméstico, mas separadamente.



Como o utilizador final, é importante que envie suas pilhas usadas a uma unidade de reciclagem adequada. Assim, certamente as pilhas serão recicladas de acordo com a legislação e o meio ambiente não será prejudicado.

Toda cidade possui pontos de colecta específicos, onde equipamentos eléctricos e electrónicos, bem como pilhas, podem ser enviados gratuitamente a estações de reciclagem e outros sítios de colecta ou buscados em sua própria casa. O departamento técnico de sua cidade disponibiliza informações adicionais quanto a isto.

O(a) abaixo assinado(a) Inter Sales A/S declara que o presente tipo de equipamento de rádio **TWE-50** está em conformidade com a Diretiva 2014/53/EU. O texto integral da declaração de conformidade está disponível no seguinte endereço de Internet:

**[www.denver-electronics.com/denver-twe-50/](http://www.denver-electronics.com/denver-twe-50/)**

Alcance operacional da frequência: 2402MHz – 2480MHz

Potência de saída máxima: 8dbm

Importador:

DENVER ELECTRONICS A/S

Omega 5A, Soeften

DK-8382 Hinnerup

Dinamarca

[www.facebook.com/denverelectronics](http://www.facebook.com/denverelectronics)