

# DENVER<sup>®</sup>

Bezprzewodowe słuchawki douszne TWE-50 TWS



Instrukcja użycia

## Lista pakowania



## Przegląd produktu



## Specyfikacja produktu

Nazwa modelu	TWE-50
Wersja Bluetooth	V4.2
Nazwa Bluetooth	TWE-50_L (lewa słuchawka)
	TWE-50 (prawa słuchawka, obi słuchawki)
Czas czuwania	Okolo 60 godzin
Czas rozmowy	Okolo 3,5 godziny
Pojemność akumulatora	2 x 50 mAh
Pojemność akumulatora stacji dokującej	500 mAh
Temperatura baterii	0°C-45°C (32°F-113°F)

## Zasilanie WŁ./WYŁ.

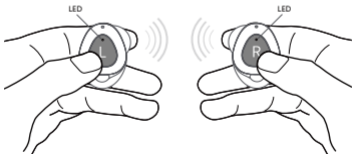


Wł./wył. zasilanie: przytrzymaj przycisk przez 2~4 sekundy  
 \*Biała/czerwona dioda LED zapali się na 1~2 sekundy

## Parowanie

### Tryb stereo:

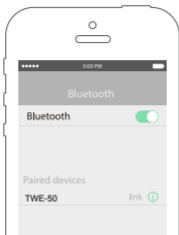
1. Przytrzymaj przyciski L i R przez 2 sekundy, włącz obie słuchawki.



\* Nie ma potrzeby trzymania przycisku MFB po uruchomieniu

\* Obie słuchawki zostaną automatycznie połączone, diody LED będą migać na czerwono i biało

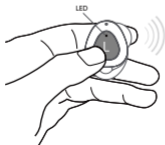
2. Znajdź w telefonie urządzenie o nazwie „TWE-50”.



### Tryb mono:

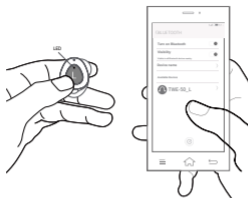
Przykład: przełącz lewą słuchawkę do trybu mono

1. Przytrzymaj przycisk L przez 2 sekundy



\*Dioda LED będzie migać na biało i czerwono

2. Znajdź w telefonie urządzenie o nazwie „TWE-50\_L”.



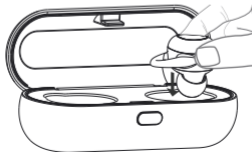
\*Słuchawki będą się automatycznie łączyć z telefonem po wykonaniu pierwszego parowania

### Tryb rozmowy:

W przypadku rozmowy telefonicznej ze względów bezpieczeństwa aktywna będzie wyłącznie prawa słuchawka.

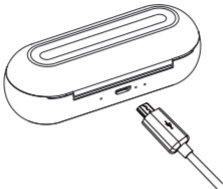
## Ładowanie

1. Ładowanie słuchawek



- \* Ładowanie: świeci się czerwona dioda LED
- \* Pełne naładowanie: LED świeci się na biało/gaśnie po 1 minucie

## 2. Ładowanie stacji dokującej



- \* Ładowanie: świeci się czerwona dioda LED
- \* Pełne naładowanie: świeci się biała dioda LED

## Rozwiązywanie problemów

Wykonaj poniższe kroki w przypadku problemów z parowaniem lub łączeniem:

1. Upewnij się, że stacja dokująca jest naładowana.
2. Włóż słuchawki do stacji dokującej i ładuj przez pewien okres czasu.
3. Wykonaj kroki podane w sekcjach **Uruchamianie** i **Parowanie** niniejszej instrukcji użycia.

\* Jeśli powyższe kroki nie pomogą, wciśnij i przytrzymaj przyciski L i R do momentu, aż diody LED zaczną migać na

czerwono i biało. Następnie odczekaj, aż tylko przycisk R będzie migał na czerwono/biało i podłącz telefon. Ta metoda ma zastosowanie tylko wtedy, gdy nie ma możliwości automatycznego sparowania obu słuchawek.

## **Obsługa i konserwacja**

1. Ładuj słuchawki co najmniej raz na 6 miesięcy.
2. Nie przechowuj słuchawek w ekstremalnych temperaturach (poniżej 0°C lub powyżej 45°C).
3. Nie stosuj środków chemicznych ani detergentów do czyszczenia słuchawek.
4. Nie upuszczaj ani nie uderzaj słuchawkami w twarde powierzchnie.
5. Nie rysuj powierzchni słuchawek ostrymi obiektami.
6. Nie próbuj demontować produktu.

WSZYSTKIE PRAWA ZASTRZEŻONE, PRAWA  
AUTORSKIE DENVER ELECTRONICS A/S

**DENVER**<sup>®</sup>  
denver-electronics.com



Urządzenia elektryczne i elektroniczne oraz baterie zawierają materiały, komponenty i substancje, które mogą być niebezpieczne dla zdrowia i środowiska, jeśli ze zużytymi materiałami (wyrzucanymi urządzenia elektrycznymi i elektronicznymi oraz bateriami) nie postępuje się właściwie.

Urządzenia elektryczne i elektroniczne oraz baterie są zaznaczone przekreślonym symbolem pojemnika na śmieci, patrz poniżej. Ten symbol oznacza, że urządzenia elektryczne i elektroniczne oraz baterie nie powinny być wyrzucane razem z innymi odpadami domowymi, lecz powinny być wyrzucane oddzielnie.



Ważne jest, abyś jako użytkownik końcowy wyrzucał zużyte baterie w odpowiednich i przeznaczonych do tego miejscach. W ten sposób zapewniasz, że baterie podlegają procesowi recyklingu zgodnie z rozporządzeniami władz i nie będą szkodzić środowisku.

We wszystkich miastach powstały punkty zbiórki, gdzie można oddać bezpłatnie urządzenia elektryczne i elektroniczne oraz baterie do stanowisk recyklingu bądź innych miejsc zbiórki, albo urządzenia i baterie mogą być odebrane z domu. Dodatkowe informacje znajdują się w wydziale technicznym urzędu miasta.

Inter Sales A/S niniejszym oświadcza, że typ urządzenia radiowego **TWE-50** jest zgodny z dyrektywą 2014/53/EU. Pełny tekst deklaracji zgodności EU jest dostępny pod następującym adresem internetowym:

**[www.denver-electronics.com/denver-twe-50/](http://www.denver-electronics.com/denver-twe-50/)**

Zakres częstotliwości pracy: 2402MHz – 2480MHz

Maks. moc wyjściowa: 8dbm

Importeur:

DENVER ELECTRONICS A/S

Omega 5A, Soeften

DK-8382 Hinnerup

Danimarca

[www.facebook.com/denverelectronics](http://www.facebook.com/denverelectronics)