

# DENVER<sup>®</sup>

## TWE-50 TWS Trådløse øreplugg

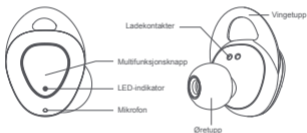


Brukermanual

## Pakkeliste



## Produktoversikt



## Produktspesifikasjon

Modellnavn	TWE-50
Bluetooth-versjon	V4.2
Bluetooth navn	TWE-50_L (V øreplugg)
	TWE-50 (H øreplugg, begge øreplugger)
Batteritid i hvilemodus	Ca. 60 timer
Taletid	Ca. 3,5 time
Batterikapasitet	2 x 50 mAh
Batterikapasitet dokkstasjon	500 mAh
Batteritemperatur	0°C-45°C (32°F-113°F)

## Slå PÅ/AV

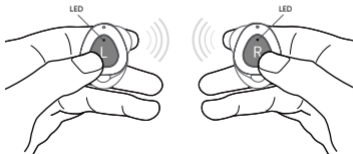


Slå på/av: trykk på knappen 2 - 4 sek  
 \* hvit/rød LED lyser 1 - 2 sekunder

## Paring

### Stereo-modus:

1. Trykk på L&R knappene i 2 sekunder for å slå på begge ørepluggene;



\* Etter at den er slått på, trenger du ikke å holde multifunksjonsknappen nede

\* L&R pluggene vil automatisk kobles til, LED-lampen for R-pluggen vil blinke rødt og hvitt

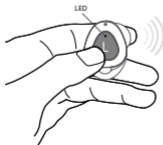
2.Søk etter "TWE-50" for å koble til telefonen din.



### **Mono-modus:**

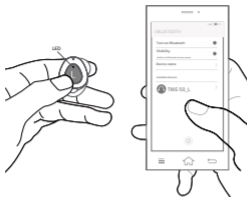
Eksempel: for å sette L-pluggen i mono-modus

1.Trykk kun på L-pluggen i 2 sekunder for å aktivere den



\* Rød & Hvit LED blinker

2.Søk etter "TWE-50\_L" for å koble til telefonen din.



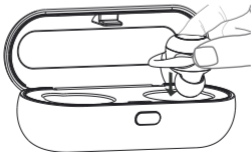
\*Etter at du har parett pluggene for første gang, vil de automatisk kobles til

### Tale-modus:

Av sikkerhetsgrunner vil bare Høyre plugg fungere under telefonsamtaler.

## Lading

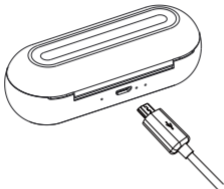
1.Lade ørepluggene



\*Lader: Rød LED lyser

\*Fullt ladet: LED lyser hvitt/slutter å lyse etter 1 minutt

## 2.Lade dokkstasjonen



\* Lader: Rød LED lyser

\* Helt ladet: Hvis LED lyser

## Feilsøking

For å løse problemer med paring eller ny oppkobling, må du gå fram som beskrevet under:

- 1.Sjekk at dokkstasjonen har tilstrekkelig strøm;
- 2.Sett ørepluggene ned i dokkstasjonen og sett dem på lading en stund;
- 3.Følg etappene **Slå på** og **Paring** i Brukermanualen.

\*Hvis det fremdeles ikke fungerer, hold L & R lenge nede inntil rød og hvit LED blinker vekselvis. Vent så til rød og hvit LED blinker bare på R-pluggen, og koble så telefonen

til utstyret. Denne metoden brukes bare dersom R & L-pluggene ikke kobles til automatisk.

## **Stell og vedlikehold**

1. Ørepluggene må lades minst en gang hver 6. måned.
2. Ørepluggene må ikke lagres i ekstreme temperaturer (under 0°C eller over 45°C).
3. Bruk ingen kjemikalier eller rengjøringsmidler for å rengjøre ørepluggene.
4. Ørepluggene skal verken slippes eller dunkes mot harde overflater.
5. Skrap ikke overflaten med skarpe gjenstander.
6. Produktet må ikke tas fra hverandre.

MED ENERETT, OPPHAVSRETT DENVER  
ELECTRONICS A/S

**DENVER**<sup>®</sup>  
denver-electronics.com

CE



Elektrisk og elektronisk utstyr og batterier inneholder materialer, komponenter og stoffer som kan være farlige for helse og miljøet, hvis avfallet (kasserte elektriske og elektroniske produkter og batterier) ikke håndteres riktig.

Elektrisk og elektronisk utstyr og batterier er merket med en søppelbøtte med kryss over, se nedenfor. Dette symbolet betyr at elektrisk og elektronisk utstyr og batterier ikke må kastes sammen med annet husholdningsavfall, men skal avhendes separat.

Som sluttbruker er det viktig at du sender inn dine brukte batterier til korrekt avfallsordning. På denne måten sikrer du at batteriene blir resirkulert i henhold til lovverket, og



ikke skader miljøet.

Alle byer har etablert innsamlingspunkter, hvor elektrisk og elektronisk utstyr og batterier kan enten sendes gratis til gjenvinningsstasjoner og andre innsamlingssteder, eller bli hentet direkte fra husholdningene. Mer informasjon er tilgjengelig hos lokale tekniske avdelinger.

Hermed erklærer Inter Sales A/S at radioutstyrstypen **TWE-50** er i overensstemmelse med direktiv 2014/53/EU. EU-overensstemmelseserklæringens fulle tekst kan man finne på følgende internettadresse:

**[www.denver-electronics.com/denver-twe-50/](http://www.denver-electronics.com/denver-twe-50/)**

Operativt frekvensområde: 2402MHz – 2480MHz

Maks. Utangseffekt: 8dbm

Importert av:

DENVER ELECTRONICS A/S

Omega 5A, Soeften

DK-8382 Hinnerup

[www.facebook.com/denverelectronics](http://www.facebook.com/denverelectronics)