

DENVER[®]

Auricolari wireless TWE-50 TWS



Manuale d'uso

Contenuto della confezione



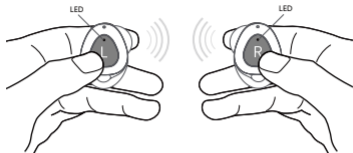
Panoramica del prodotto



Specifiche prodotto

Nome del modello	TWE-50
Versione Bluetooth	V4.2
Nome Bluetooth	TWE-50_L (auricolare sinistro)
	TWE-50 (auricolare destro, entrambi gli auricolari)
Autonomia in stand-by	Circa 60 ore
Autonomia di conversazione	Circa 3,5 ore
Capacità batteria	2 x 50 mAh
Capacità dock batteria	500 mAh
Temperatura di esercizio della batteria	0°C-45°C (32°F-113°F)

Accensione/Spegnimento



On/off alimentazione: premere il tasto 2~4s
 * il LED bianco/rosso si accende per 1~2s

Abbinamento

Modalità stereo:

1. Premere il tasto L&R per 2s per accendere entrambi gli auricolari;



* Non è necessario tenere premuto il tasto multifunzione dopo l'accensione

* L (Sx) e R (Dx) si collegheranno automaticamente. Il LED R lampeggerà in rosso e bianco alternativamente

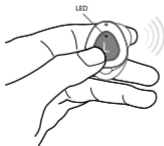
2.Cercare "TWE-50" per la connettere il telefono.



Modalità mono:

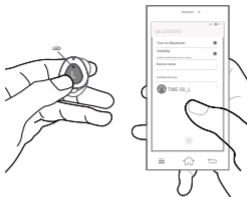
Esempio: accendere l'auricolare L in modalità mono

1.Premere solo L per 2s per l'accensione



* Il LED rosso/bianco lampeggia

2.Cercare "TWE-50-L" per connettere il telefono



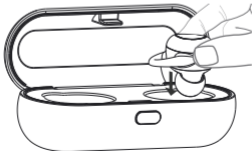
*Gli auricolari si collegheranno automaticamente al telefono dopo il primo abbinamento

Modalità conversazione:

Durante una chiamata telefonica, per motivi di sicurezza sarà attivo solo l'auricolare destro.

Ricarica

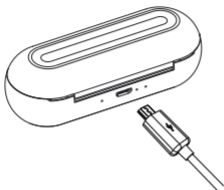
1.Ricarica degli auricular



*Carica: LED rosso acceso

*Carica completa: Il LED diventa bianco/spengimento dopo 1 minuto

2. Ricarica della dock



* Carica: LED rosso acceso

* Carica completa: LED bianco acceso

Risoluzioni dei problemi

Seguendo i passaggi indicati è possibile risolvere qualsiasi problema di accoppiamento o riconnessione:

1. Verificare che la dock della batteria sia sufficientemente carica;
2. Riporre gli auricolari nella dock e ricaricarli;
3. Seguire i passaggi nei capitoli **Accensione** e **Accoppiamento** della Guida d'utente.

*Se i passaggi indicati non risolvono il problema, premere a lungo L & R quando il LED rosso/bianco lampeggia

alternativamente, aspettando che lampeggi
alternativamente solo il LED rosso/bianco R, quindi
ricollegare il telefono. Questo metodo si applica quando R
& L non sono in grado di eseguire automaticamente
l'accoppiamento.

Cura e Manutenzione

1. Ricaricare gli auricolari almeno una volta ogni 6 mesi.
2. Non riporre gli auricolari a temperature estreme (inferiori a 0 °C o superiori a 45 °C).
3. Non usare prodotti chimici o detergenti per pulire gli auricolari.
4. Non far cadere o fare urtare gli auricolari su superfici dure.
5. Non graffiare la superficie con oggetti appuntiti.
6. Non cercare di smontare il prodotto.

TUTTI I DIRITTI RISERVATI, COPYRIGHT DENVER
ELECTRONICS A/S

DENVER[®]
denver-electronics.com



L'attrezzatura elettrica e elettronica incluse le batterie contengono materiali, componenti e sostanze che possono essere dannose per la salute e l'ambiente se il materiale di scarto (attrezzatura elettrica ed elettronica gettata e batterie) non è gestito correttamente.

L'attrezzatura elettrica ed elettronica e le batterie sono segnate con una croce sul simbolo del cestino, visto sotto. Questo simbolo significa che l'attrezzatura elettrica e elettronica e le batterie non dovrebbero essere eliminate con altri rifiuti domestici ma dovrebbero esserlo separatamente.

E' importante che inviate le batterie usate alle strutture

appropriate e indicate. In questo modo vi accertate che le batterie siano riciclate secondo la legislatura e non danneggiano l'ambiente.

Tutte le città hanno stabilito punti di raccolta dove l'attrezzatura elettronica ed elettrica e le batterie possono essere inviate senza spese alle stazioni di riciclaggio e altri siti di raccolta o raccolti da casa. Informazioni aggiuntive sono disponibili al dipartimento tecnico della città.

Il fabbricante, Inter Sales A/S, dichiara che il tipo di apparecchiatura radio **TWE-50** è conforme alla direttiva 2014/53/EU. Il testo completo della dichiarazione di conformità EU è disponibile al seguente indirizzo Internet:

www.denver-electronics.com/denver-twe-50/

Campo operativo di frequenze:2402MHz – 2480MHz

Potenza massima di uscita:8dbm

Importatore:

DENVER ELECTRONICS A/S

Omega 5A, Soeften

DK-8382 Hinnerup

Danimarca

www.facebook.com/denverelectronics