

DENVER[®]

TWE-50 TWS langattomat nappikuulokkeet

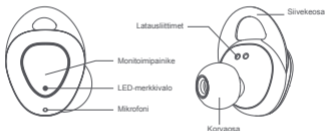


Käyttöopas

Pakkauksen sisältö



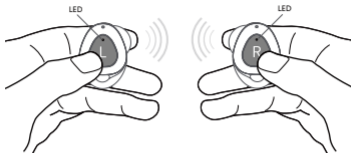
Tuotteen yleiskatsaus



Tuotetiedot

Mallin nimi	TWE-50
Bluetooth-versio	V4.2
Bluetooth-nimi	TWE-50_L (L-korvanappi)
	TWE-50 (R-korvanappi, molemmat korvanapit)
Valmiusaika	Noin 60 tuntia
Puheaika	Noin 3,5 tuntia
Akun kapasiteetti	2 x 50 mAh
Akkutelakan kapasiteetti	500 mAh
Akun lämpötila	0 °C – 45 °C (32 °F – 113 °F)

Virta PÄÄLLE/POIS



Virta päälle/pois: paina nappia 2–4 s
 * valkoinen/punainen LED palaa 1–2 s

Parinmuodostus

Stereo-tila:

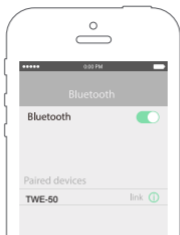
1. Paina L- ja R-painiketta 2 sekunnin ajan, kytke päälle molemmat korvanapit;



* Monitoimipainiketta ei tarvitse painaa virran kytkeytymisen jälkeen

* L ja R yhdistyvät automaattisesti. R LED vilkkuu punaisena ja valkoisena vuorotellen

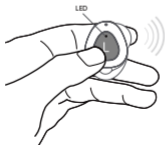
2.Etsi puhelimestasi "TWE-50" ja yhdistä.



Mono-tila:

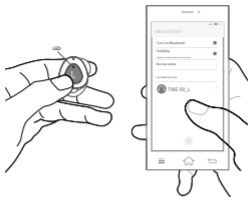
Esimerkki: kytke L-korvanappi mono-tilaan

1.Paina pelkästään L-korvanappia 2 sekunnin ajan



*Punainen ja valkoinen LED vilkkuvat

2. Etsi puhelimestasi "TWE-50_L" ja yhdistä.



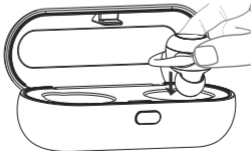
*Korvanapit kytkeytyvät ensimmäisen parinmuodostuksen jälkeen automaattisesti puhelimeen.

Puhetila:

Puhelun aikana toimii vain R-korvanappi turvallisuussyistä.

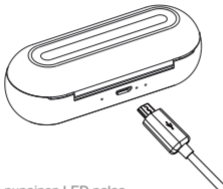
Lataaminen

1. Korvanappien lataaminen



- * Lataus: punainen LED palaa
- * Täyteen ladattu: LED palaa valkoisena/sammutuu 1 min kuluttua

2. Telakan lataaminen



- *Lataus: punainen LED palaa
- *Täyteen ladattu: valkoinen LED palaa

Vianetsintä

Alla olevien vaiheiden noudattaminen voi ratkaista parinmuodostus- tai yhdistämisongelmat:

- 1.Varmista, että akun telakassa on tarpeeksi virtaa;
- 2.Aseta korvanapit telakkaan ja lataa niitä hetki;
- 3.Noudata käyttöoppaan ohjeita kohdista **Virran kytkeminen** ja **Parinmuodostus**.

* Jos edellä esitetyt ohjeet eivät auta, paina pitkään L- ja R-nappia, jolloin punainen ja valkoinen LED vilkkuvat vuorotellen. Odota, kunnes vain R-napin LED vilkkuu

punaisena ja valkoisena, yhdistä silloin puhelin uudestaan. Tee tämä menettely vain, jos R ja L eivät muodosta paria automaattisesti.

Hoito ja huolto

1. Lataa korvanapit vähintään 6 kuukauden välein.
2. Älä säilytä korvanappeja äärimmäisissä lämpötiloissa (alle 0 °C tai yli 45 °C).
3. Älä käytä kemikaaleja tai puhdistusaineita korvanappien puhdistamisessa.
4. Älä pudota korvanappeja koville pinnoille tai iske niitä mihinkään kovaan.
5. Älä hankaa niiden pintaa terävillä välineillä.
6. Älä yritä purkaa tuotetta osiin.

KAIKKI OIKEUDET PIDÄTETÄÄN, TEKIJÄNOIKEUS: DENVER ELECTRONICS A/S

DENVER[®]
denver-electronics.com



Sähkö- ja elektroniikkalaitteet sekä niissä käytettävät paristot sisältävät materiaaleja, komponentteja ja aineita, jotka voivat olla vahingollisia terveydelle ja ympäristölle, jos jättemateriaalia (pois heitettävät sähkö- ja elektroniikkalaitteet sekä paristot) ei käsitellä asianmukaisesti.

Sähkö- ja elektroniikkalaitteet sekä paristot on merkitty alla olevalla rastitun jäteastian symbolilla. Symboli kertoo, ettei sähkö- ja elektroniikkalaitteita tai paristoja saa hävittää kotitalousjätteen mukana vaan ne on hävitettävä erikseen.

On tärkeää, että loppukäyttäjänä viet käytetyt paristot oikeaan keräyspaikkaan. Tällä tavoin voit varmistaa, että

paristot kierrätetään lain mukaan eivätkä ne vahingoita ympäristöä.

Kaikkiin kaupunkeihin on perustettu keräyspisteitä. Sähkö- ja elektroniikkalaitteet sekä paristot voi viedä itse ilmaiseksi pisteisiin tai ne voidaan kerätä suoraan kotoa. Lisätietoja saat kuntasi tekniseltä osastolta.

Inter Sales A/S vakuuttaa, että radiolaitetyyppi **TWE-50** on direktiivin 2014/53/EU mukainen. EU-vaatimustenmukaisuusvakuutuksen täysimittainen teksti on saatavilla seuraavassa internetosoitteessa:

www.denver-electronics.com/denver-twe-50/

Käyttötaajuusalue:2402MHz – 2480MHz

Maks. lähtöteho:8dbm

Maahantuojaja/Importer:

DENVER ELECTRONICS A/S

Omega 5A, Soeften

DK-8382 Hinnerup

Tanska/Denmark

www.facebook.com/denverelectronics