

# DENVER SBT-10BLACK

## Wysiężnik Bluetooth dla selfie



---

**Przed użyciem proszę uważnie przeczytać instrukcje i zachować dla późniejszego użytku.**

## **Zastrzeżenia**

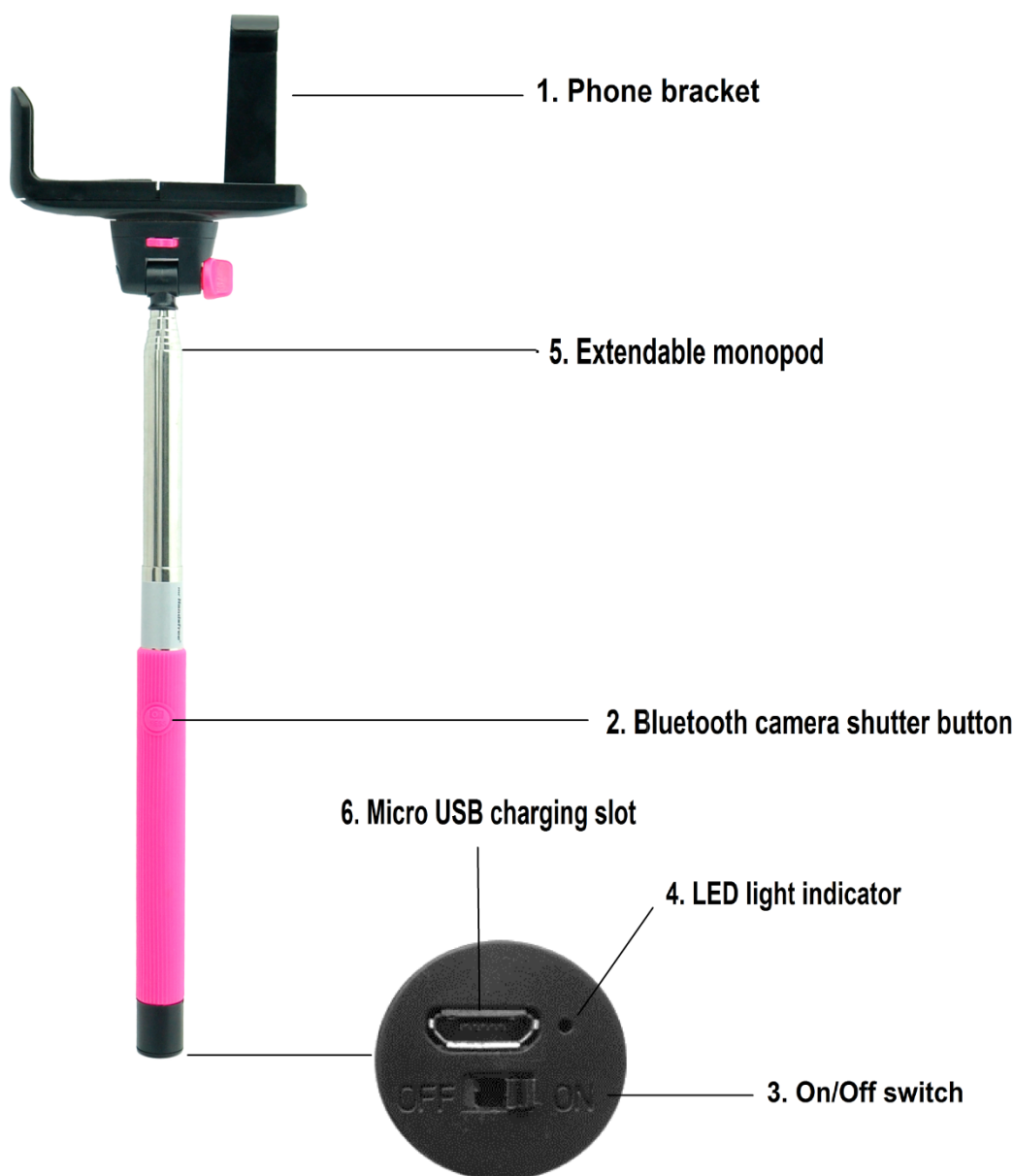
Denver Electronics A/S w żadnym przypadku nie przyjmuje odpowiedzialności za jakiegokolwiek uszkodzenia posiadanego telefonu komórkowego wynikłe z użycia wysięgnika Bluetooth dla selfie (SBT-10). Proszę więc obchodzić się z wysięgnikiem ostrożnie i upewnić się, że telefon komórkowy jest na wysięgniku, w uchwycie telefonu, zamocowany prawidłowo.

## **Przygotowanie do użytku**

Proszę uważnie przeczytać wszystkie wskazówki.

## **Rysunki urządzenia**

1. Uchwyt telefonu
  2. Przycisk wyzwolenia migawki kamery Bluetooth
  3. Wyłącznik włączenia/wyłączenia
  4. Wskaźnik LED
  5. Kolumna składana
  6. Port ładowania Micro USB
- 
6. **Port ładowania Micro USB**
  5. **Kolumna składana**
  4. **Wskaźnik LED**
  3. **Wyłącznik włączenia/wyłączenia**
  2. **Przycisk wyzwolenia migawki kamery Bluetooth**
  1. **Uchwyt telefonu**



2.

- Kolumna wycięgnika dla selfie ma wbudowany akumulator. Przed użyciem proszę w pełni naładować akumulator. Kabel USB podłączyć do gniazda USB a wtyk micro USB do gniazda ładowania w wycięgniku selfie. Naładowanie akumulatora wycięgnika selfie zajmuje godzinę.
- Uruchomić w posiadanym smartfonie funkcję Bluetooth i wyszukać urządzenie. Włączyć wycięgnik selfie i wykonać parowanie.
- Zakończenie parowania nie wymaga hasła. Wycięgnik selfie jest gotowy do sparowania gdy migocze wskaźnik LED, wybrać urządzenie **“SBT-10”**. Należy to wykonać w czasie 40 sekund, w przeciwnym razie po jego upływie trzeba wyłączyć i włączyć wycięgnik selfie i powtórzyć parowanie Bluetooth.
- Umocować telefon komórkowy w uchwycie telefonu i włączyć w nim aplikację kamery. Wyciągnąć wycięgnik selfie i nacisnąć przycisk wyzwolenia migawki kamery Bluetooth na wycięgniku, by wykonać zdjęcie.

**UWAGA:** Wycięgnik Bluetooth selfie może być jednocześnie podłączony do tylko jednego telefonu.

#### Krok 1

Umieścić posiadany telefon komórkowy w uchwycie telefonu

#### Krok 2

Włączyć wyłącznik „On” na wycięgniku selfie oraz funkcję Bluetooth w smartfonie i sparować

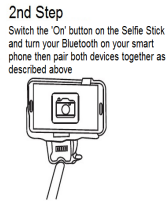


**4th Step**  
Focus on yourself and push the Bluetooth camera shutter button on the handle to take your selfie



### Krok 3

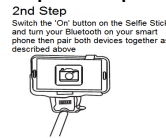
#### Wyciągnąć wysięgnik



**4th Step**  
Focus on yourself and push the Bluetooth camera shutter button on the handle to take your selfie



#### urządzenia w sposób podany powyżej



**4th Step**  
Focus on yourself and push the Bluetooth camera shutter button on the handle to take your selfie



### Krok 4

#### Nakierować kamerę na siebie i nacisnąć przycisk wyzwolenia migawki kamery Bluetooth na rękojeści, by wykonać zdjęcie



**4th Step**  
Focus on yourself and push the Bluetooth camera shutter button on the handle to take your selfie



### Specyfikacje

|                           |           |
|---------------------------|-----------|
| <b>Napięcie ładowania</b> | DC 5,0V   |
| <b>Czas ładowania</b>     | 1 godzinę |

**Uwaga:** Nie używane urządzenie automatycznie przechodzi w stan „uśpienia” po 10-ciu minutach. „Obudzi się” po naciśnięciu przycisku po 5-ciu sekundach.

# DENVER®

www.denver-electronics.com



Urządzenia elektryczne i elektroniczne oraz baterie zawierają materiały, komponenty i substancje, które mogą być niebezpieczne dla zdrowia i środowiska, jeśli ze zużytymi materiałami (wyrzucanymi urządzeniami elektrycznymi i elektronicznymi oraz bateriami) nie postępuje się właściwie.

Urządzenia elektryczne i elektroniczne oraz baterie są zaznaczone przekreślonym symbolem pojemnika na śmieci, patrz poniżej. Ten symbol oznacza, że urządzenia elektryczne i elektroniczne oraz baterie nie powinny być wyrzucane razem z innymi odpadami domowymi, lecz powinny być wyrzucane oddzielnie.

Ważne jest, abyś jako użytkownik końcowy wyrzucał zużyte baterie w odpowiednich i przeznaczonych do tego miejscach. W ten sposób zapewniasz, że baterie podlegają procesowi recyklingu zgodnie z rozporządzeniami władz i nie będą szkodzić środowisku.

We wszystkich miastach powstały punkty zbiórki, gdzie można oddać bezpłatnie urządzenia elektryczne i elektroniczne oraz baterie do stanowisk recyklingu bądź innych miejsc zbiórki, albo urządzenia i baterie mogą być odebrane z domu. Dodatkowa informacja jest dostępna w wydziale technicznym miasta.

Firma Inter Sales A/S niniejszym deklaruje, że produkt ten jest zgodny z zasadniczymi wymogami oraz innymi odpowiednimi postanowieniami dyrektywy 1999/5/EC. Kopię Deklaracji zgodności można uzyskać, pisząc na adres:

Inter Sales A/S, Stavneagervej 22, DK-8250 Egaa, Dania.

Importer:

DENVER ELECTRONICS A/S

Stavneagervej 22

DK-8250 Egaa

Dania

[www.facebook.com/denverelectronics](http://www.facebook.com/denverelectronics)