



Instruction Manual

VPL-120

www.denver.eu

12/2025



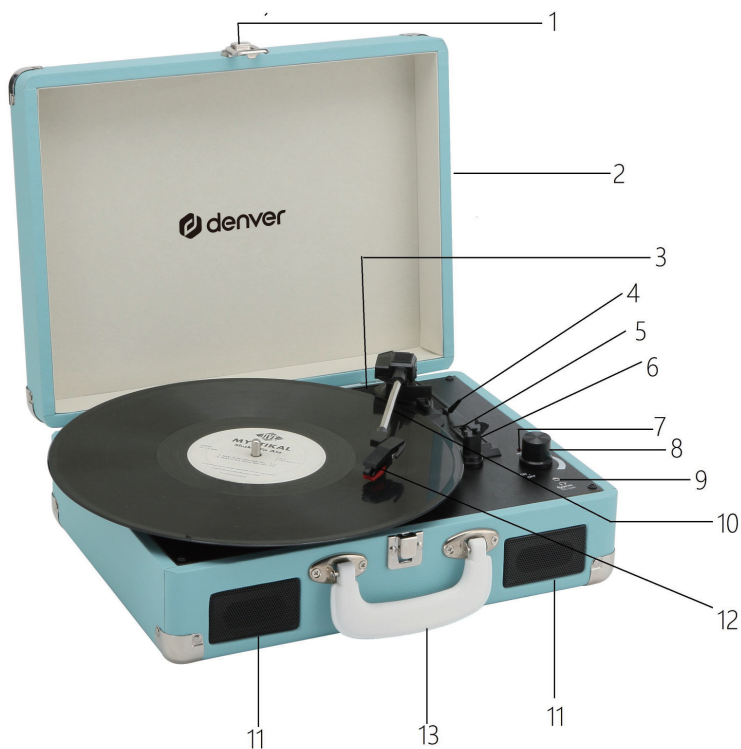
INFORMAZIONI SULLA SICUREZZA

Leggere attentamente le istruzioni di sicurezza prima di utilizzare il prodotto per la prima volta.

Conservare le istruzioni per riferimento futuro.

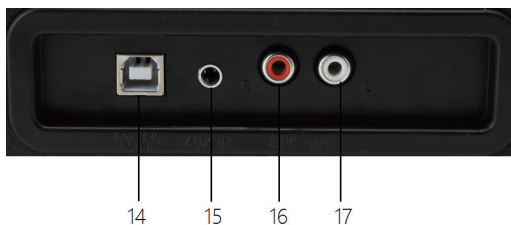
1. Questo prodotto non è un giocattolo. Tenerlo fuori dalla portata dei bambini.
2. Tenere il prodotto fuori dalla portata dei bambini e degli animali domestici per evitare che venga masticato o ingerito.
3. La temperatura di esercizio e stoccaggio del prodotto va da 0 gradi Celsius a 40 gradi Celsius. Temperature inferiori o superiori potrebbero comprometterne il funzionamento.
4. Non aprire mai il prodotto. Il contatto con i componenti elettronici interni può provocare una scossa elettrica. Le riparazioni o la manutenzione devono essere eseguite solo da personale qualificato.
5. Non esporre a fonti di calore, acqua, umidità o luce solare diretta!
6. Proteggere l'udito dal volume troppo alto. Un livello di volume eccessivo può danneggiare le orecchie e comportare il rischio di perdere l'udito.
7. L'unità non è resistente all'acqua. In caso di penetrazione di copri estranei o di acqua all'interno dell'unità, sussiste il pericolo di incendio o di scossa elettrica. In caso di penetrazione di corpi estranei o di acqua all'interno dell'unità, interrompere immediatamente l'utilizzo.
8. Utilizzare solo con l'adattatore in dotazione L'adattatore ad inserimento diretto è utilizzato come dispositivo di sezionamento e deve essere sempre accessibile. Quindi verificare che intorno alla presa di corrente vi sia uno spazio sufficiente per consentire un accesso agevole.
9. Evitare l'uso di accessori non originali insieme al prodotto in quanto essi potrebbero compromettere il suo corretto funzionamento.

DESCRIZIONE



1. Blocco
2. Copertina antipolvere
3. Adattatore - Da utilizzare per la riproduzione di dischi a 45 giri con centri tagliati.
4. Sollevamento del braccio tonico
5. Controllo dell'arresto automatico
6. Selezione della velocità - Tre velocità a scelta: 33 1/3, 45, 78 giri/min.
7. Indicatore di alimentazione a LED
8. Interruttore di alimentazione / Controllo del volume
9. Jack per cuffie
10. Braccio tonale
11. Altoparlante
12. Cartuccia
13. Maniglia di trasporto

- 14. Porta di alimentazione/uscita PC
- 15. Aux in
- 16. Uscita di linea canale R
- 17. Uscita di linea canale L



- **Connettore rosso all'ingresso del canale R/H.**
- **Spina bianca nell'ingresso del canale L/H.**

IMPOSTAZIONE INIZIALE

COLLEGAMENTO ALLA RETE

Assicurarsi che la tensione di rete della propria abitazione corrisponda alla tensione di funzionamento dell'unità. L'unità è pronta per essere collegata a una tensione di rete di 5 V CC.

COLLEGAMENTO DELL'AMPLIFICATORE (se necessario)

Sebbene sia possibile ascoltare il nuovo giradischi utilizzando i diffusori incorporati, si consiglia di collegarlo al sistema Hi Fi esistente. Collegate i connettori audio all'ingresso Line del vostro mixer o amplificatore utilizzando un cavo RCA (non fornito).

Riproduzione di un disco

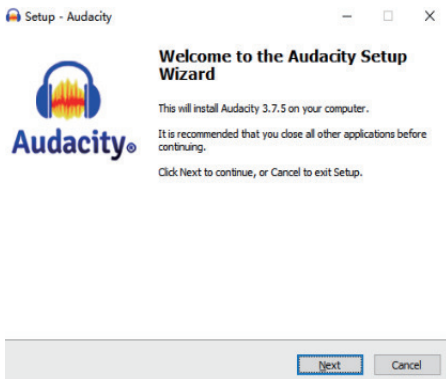
- Posizionare il disco desiderato sul giradischi. Se necessario, non dimenticate di posizionare l'adattatore sul mandrino del disco.
- Scegliere la velocità di riproduzione desiderata utilizzando l'interruttore di selezione della velocità tra 33 1/3, 45 e 78 giri/min.
- Accendere l'interruttore rotante di alimentazione, che controlla anche il volume.
- Rilasciare il blocco del braccio del tono.
- Sollevare leggermente il braccio con la mano.
- Posizionare lo stilo in verticale sulla prima traccia del disco, il giradischi inizierà a girare automaticamente.
- Abbassare lentamente lo stilo sul disco da suonare.
- Quando un disco giunge alla fine, il giradischi si arresta automaticamente se l'interruttore di arresto automatico è in posizione ON. Se l'interruttore è in posizione OFF, il giradischi continuerà a girare fino a quando il braccio dei toni non verrà riportato in posizione di riposo.
- Sollevare il braccio di tonalità e metterlo in posizione di riposo una volta terminato.
- Riposizionare il cappuccio protettivo sullo stilo e chiudere il blocco del braccio di tono.
- Disattivare l'alimentazione di rete.

INSTALLAZIONE DEL SOFTWARE

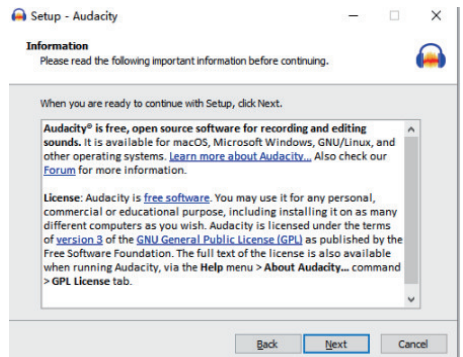
Visitate il sito www.audacityteam.org per scaricare il software Audacity, scaricarlo senza pagare e seguire le istruzioni: il software si installerà automaticamente come segue:



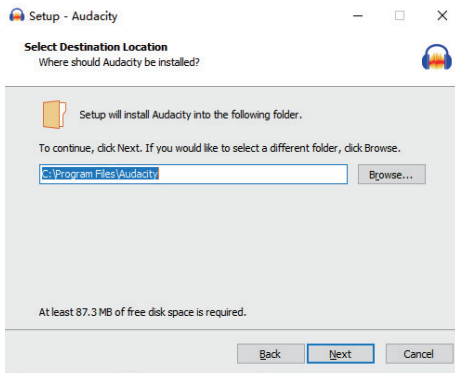
- Fare clic su "Avanti".



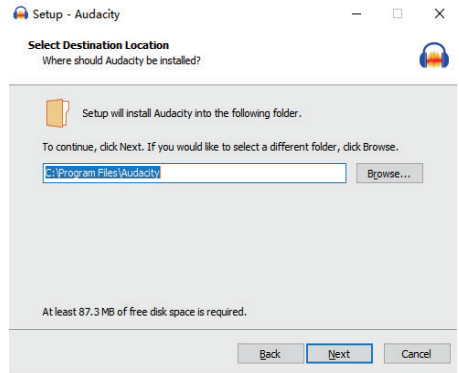
- Selezionare l'opzione "Accetto" e fare clic su "Avanti":



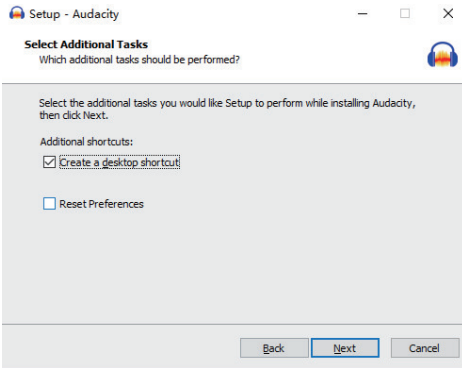
- Fare clic su "Avanti":



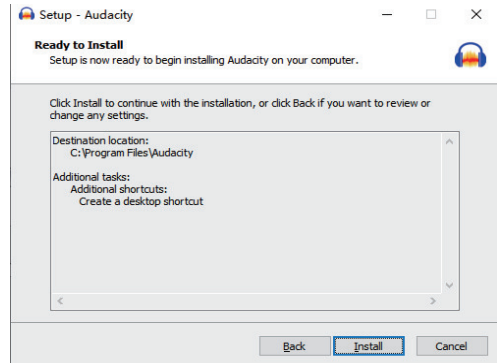
- A questo punto, selezionare un'altra posizione o fare clic su "Avanti" per continuare (scelta consigliata):



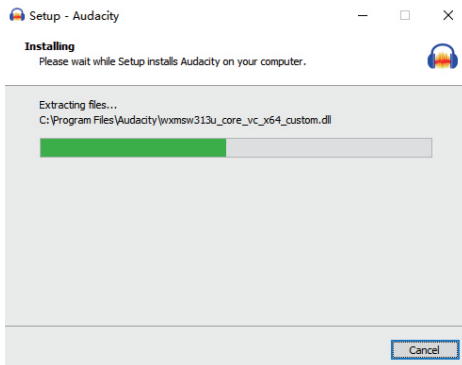
- Fare clic su "Avanti" per continuare:



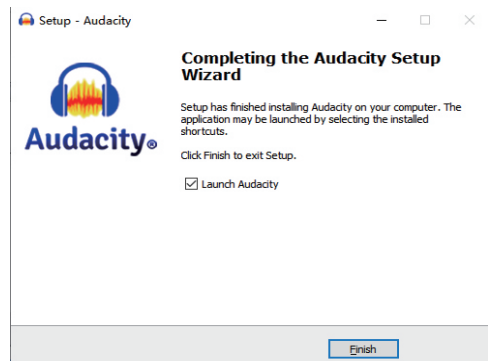
- Fare clic su "Installa" per continuare:



- Il software inizierà a essere installato:



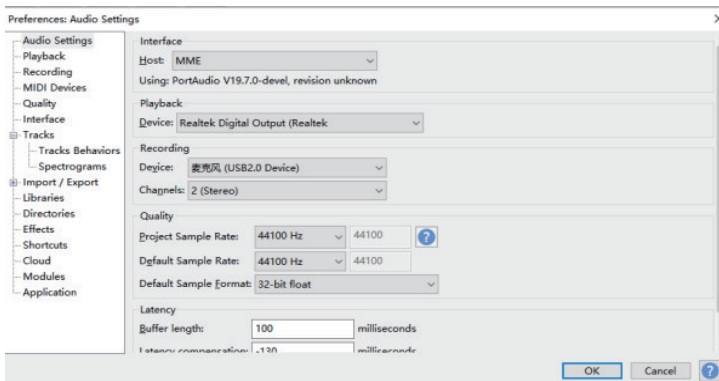
- Fare clic su "Fine" per completare l'installazione:



- Audacity dovrebbe avviarsi automaticamente, altrimenti seguite la sequenza successiva:
- L'icona di Audacity sarà ora visibile sul desktop; fate doppio clic su di essa per avviare Audacity; se l'icona non appare, andate all'unità 'C' sotto 'Risorse del computer', fate clic su 'File di programma' e poi su 'Audacity'. Fare clic con il tasto destro del mouse sull'icona della "palla arancione con le cuffie" e selezionare "Invia a" e poi "Desktop (crea collegamento)".


Utilizzo di Audacity

- Inserire il cavo USB nella parte posteriore dell'unità e l'altra estremità in una porta USB del computer.
- Eseguite il software Audacity facendo doppio clic sull'icona Audacity.
- Prima di registrare, fare clic su Modifica nella parte superiore della pagina principale; selezionare Preferenze nella parte inferiore del menu per aprire Preferenze.
- Nella parte di registrazione della finestra, aprire il menu Dispositivo utilizzando la freccia verso il basso sul lato destro. Selezionare l'opzione Dispositivo audio USB PnP dal menu. Spuntate anche la casella accanto a Software Play through (Riproduzione di un nuovo brano durante la registrazione).
- Il riquadro inferiore consente di impostare il numero di canali di registrazione, 1 è Mono e 2 è Stereo, selezionare l'opzione Stereo.
- Una volta selezionate le opzioni, fare clic su "OK":

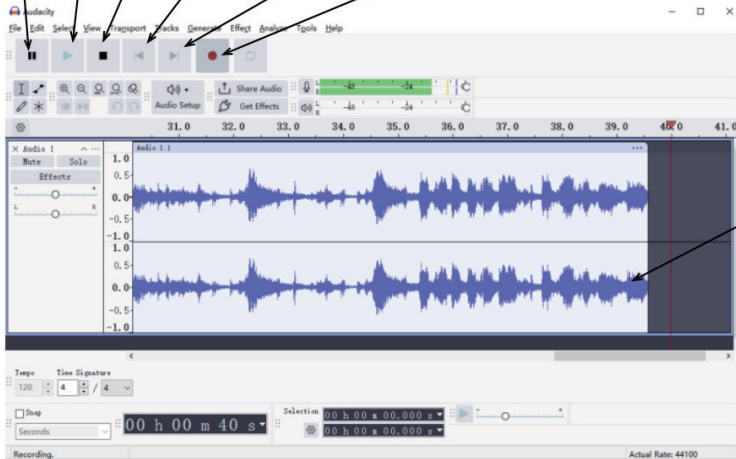


Finestra delle preferenze

Registrazione su computer con Audacity

- Avviare la riproduzione della registrazione come descritto sopra e premere Registra  nella parte superiore della finestra di Audacity per avviare la registrazione sul computer.
- Una volta effettuata la registrazione, utilizzare i controlli di trasporto nella parte superiore dello schermo per andare all'inizio, riprodurre, registrare, mettere in pausa, interrompere e andare alla fine del modulo Wave, come indicato di seguito:

Pausa Gioco Fermarsi Vai all'inizio Vai alla fine Record



Forme d'onde

- Utilizzate i menu File, Modifica, Visualizza, Progetto, Genera, Effetto e Analizza per salvare, esportare e manipolare la vostra musica.
- NOTA: la forma d'onda blu deve essere posizionata nella finestra di Audacity in modo tale che i suoi picchi si fermino in basso e in alto.
- Prima di modificare la musica, è necessario evidenziare la forma d'onda registrata.
- Per evidenziare la forma d'onda, fare clic con il pulsante sinistro del mouse sul lato sinistro della forma d'onda (sotto i controlli L+R) e la forma d'onda diventerà più scura.
- A questo punto è possibile modificare l'intera forma d'onda. Tuttavia, se è necessario modificare (o salvare) solo una sezione della forma d'onda, la si può evidenziare posizionando il mouse all'inizio della sezione, tenendo premuto il tasto sinistro e trascinandolo sull'area desiderata e rilasciandolo quando si raggiunge la fine della sezione desiderata. Questa sezione oscurata sarà ora l'unico audio che verrà modificato.
- In alternativa, fare clic sul menu EDIT in alto a sinistra e su SELECT, quindi scegliere tra: All (tutta la forma d'onda), Start to Cursor o Cursor to end.
- NOTA: dopo la registrazione sul computer, potrebbe essere necessario rimuovere il cavo USB dalla porta USB per consentire la riproduzione successiva dal computer.

Esportazione dei file musicali (.WAV)

- Dopo aver registrato e modificato la musica, è necessario salvare i file sul computer. A tale scopo, fare clic su file e spostarsi sulla scheda Esporta come WAV.
- Facendo clic su questo punto, verrà richiesto il nome del file della musica registrata, che verrà salvato nella posizione indicata. A questo punto è possibile prendere nota della cartella in cui è stata salvata la musica oppure salvarla in una cartella a scelta.
- Può trattarsi di una cartella esistente o di una nuova.

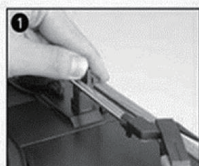
Esportazione dei file musicali (.Mp3)

- Dopo aver registrato e modificato la musica, è necessario salvare i file sul computer. A tale scopo, fare clic su File e spostarsi sulla scheda Esporta come Mp3.
- Facendo clic su questo punto, verrà richiesto il nome del file della musica registrata, che verrà salvato nella posizione indicata. A questo punto, potete prendere nota della cartella in cui è stata salvata la musica o salvarla in una cartella a vostra scelta.
- Può trattarsi di una cartella esistente o di una nuova.

MANUTENZIONE

SOSTITUZIONE DELLO STILO

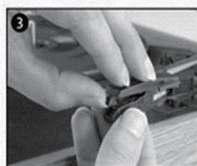
- Fare riferimento alle figure 1-8



1 premere il blocco del braccio per rilasciare il braccio tonale.



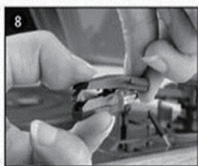
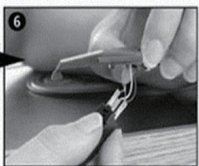
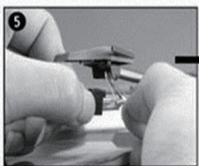
2 togliere il cappuccio della cartuccia per far uscire l'ago.



3 separare leggermente la cartuccia dallo zoccolo.



4 togliere completamente la linea audio dalle cartucce.

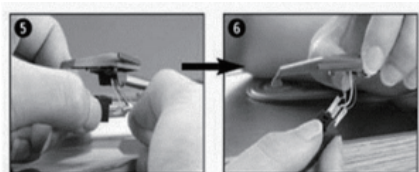


Inserire il nuovo stilo, inserire di conseguenza la linea audio e installare la cartuccia nella presa in modo leggero.

NOTA: Prestare la massima attenzione durante l'esecuzione di questa operazione, per evitare di danneggiare il braccio dei toni e i cavi della linea audio.

INSTALLAZIONE DI UNA NUOVA CARTUCCIA STILO

- Fare riferimento alle figure 5 e 6



NOTE

Vi consigliamo di pulire i vostri dischi con un panno antistatico per trarne il massimo beneficio e farli durare nel tempo.

Ricordiamo inoltre che, per lo stesso motivo, lo stilo deve essere sostituito periodicamente (ogni 250 ore circa).

Spolverate di tanto in tanto lo stilo con un pennello molto morbido imbevuto di alcol (spazzolando dalla parte posteriore a quella anteriore della cartuccia).

QUANDO TRASPORTATE IL VOSTRO GIRADISCHI, NON DIMENTICATE DI FARLO:

- Riposizionare il cappuccio protettivo sullo stilo.
- Bloccare il braccio del tono con il tutore.

Nota: tutti i prodotti sono soggetti a modifiche senza preavviso. Ci riserviamo il diritto di correggere errori e omissioni nel manuale.

Nome o marchio del produttore, numero di registrazione commerciale e indirizzo	Shenzhen Shi Guangkaiyuan Technology Ltd. 91440300053998927W 2 floor, 41 Tiansheng Road, Tianliao Village, Gongming Street, Guangming, Shenzhen, Guangdong, P.R.C.
Identificatore del modello	GKYP50100050EU
Tensione di ingresso	100-240V
Ingresso frequenza CA	50/60HZ
Tensione di uscita	5.0V
Corrente di uscita	1.0A
Potenza di uscita	5.0W
Efficienza attiva media	74.66%
Efficienza a basso carico (10%)	69.32%
Consumo energetico a vuoto	0.06W